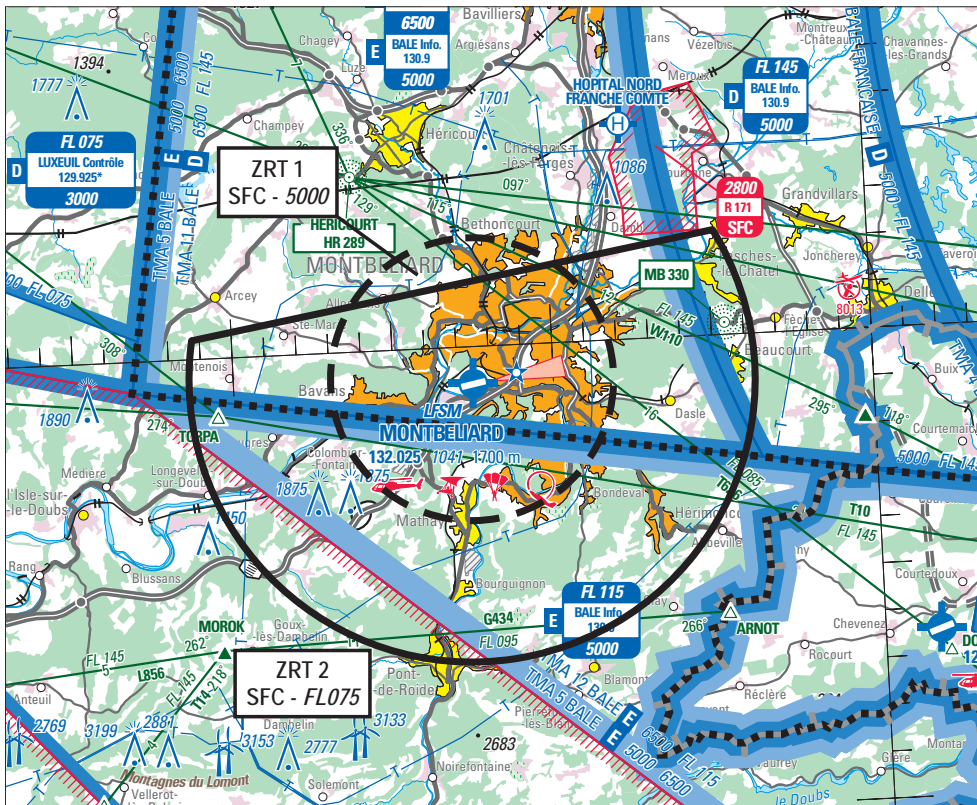


Objet : Création de 2 zones réglementées temporaires (ZRT) dans la région de Montbéliard (FIR : Reims LFEE)  
pour manifestation aérienne

En vigueur : Du 12 au 15 septembre 2019

Lieu : FIR : Reims LFEE - AD : Montbéliard Courcelles LFMS



Extrait carte SIA « Strasbourg Alsace Lorraine » au 1 / 250 000 édition 1-2019

ACTIVITÉ
Manifestation aérienne de grande importance

DATES ET HEURES D'ACTIVITÉ
ZRT 1 : activable, 14 SEP : 1200-1500 (entraînement) 15 SEP : 0800-1000 (entraînement) 1200-1630.
ZRT 2 : activable, 12 et 13 SEP : 1300-1700 (entraînement PAF) 15 SEP : 1200-1630.

INFORMATION DES USAGERS
BALE INFO : 130.900 MHz MONTBELIARD INFO : 130.025 MHz

STATUT
Zones réglementées temporaires (ZRT) qui se substituent aux portions d'espaces aériens avec lesquelles elles interfèrent.

CONDITIONS DE PENETRATION
<p>CAG / CAM :</p> <p>Contournement obligatoire pendant l'activité sauf pour :</p> <ul style="list-style-type: none"> <li>- les aéronefs participant à la manifestation,</li> <li>- les aéronefs effectuant des missions urgentes d'assistance, de sauvetage, de lutte contre les feux de forêts, de police et de sûreté aérienne, ayant à intervenir dans le cadre de leurs missions et lorsque celles-ci ne permettent pas le contournement des ZRT après contact avec BALE INFO</li> </ul>

SERVICES RENDUS
<p>Information de vol et alerte rendus par: BALE INFO : 130.900 MHz MONTBELIARD INFO : 130.025 MHz</p>

## LIMITES LATERALES ET VERTICALES

ZRT 1	ZRT 2
Cercle de 3 Nm centré sur : 47°29'20"N,006°47'30"E	47°30'25.53" N,06°38'47.95" E arc anti-horaire de 6.00nm de rayon centré sur 47°29'20.00" N,06°47'30.00" E 47°32'15.09" N,06°55'13.95" E 47°30'25.53" N,06°38'47.95" E
SFC / 5000FT AMSL	SFC / FL075

## DISPOSITIONS PARTICULIERES

Activités suspendues, lorsque les ZRT sont actives :

- Aéromodélisme n°8056 Montbéliard Courcelles aérodrome
- Parachutage n°248 Montbéliard Courcelles aérodrome
- Voltige n°6470 Montbéliard Courcelles aérodrome

## ORGANISMES A CONTACTER

Avant et pendant la manifestation :

Organisateur, tél : 06.30.15.47.81

Directeur des vols, tél : 06.80.17.22.98