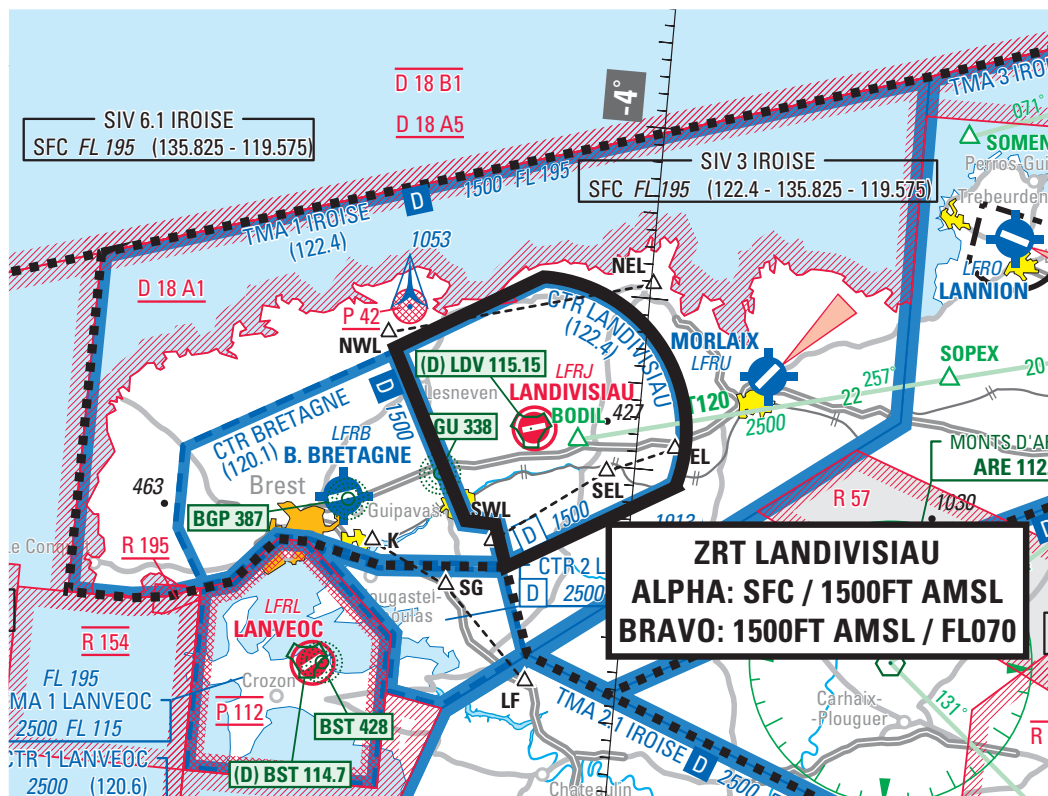


Objet : Création de 2 zones réglementées temporaires (ZRT) sur l'aérodrome de Landivisiau (LFRJ)
En vigueur : Du 15 août au 06 novembre 2019

Lieu : FIR : Brest LFRR - AD : Landivisiau LFRJ, Brest Bretagne LFRB, Morlaix Ploujean LFRU

Ce SUP AIP annule et remplace le SUP AIP 121/2019 (à compter du 15 août 2019)



ACTIVITÉS

Activités spécifiques défense. Arrivées et Départs d'aéronefs en CAM sur le terrain de Landivisiau LFRJ. Vols d'aéronefs télé pilotés non habités au profit des Armées.

DATES ET HEURES D'ACTIVITÉ

ZRT ALPHA : Activable H24

ZRT BRAVO :

- ◆ Du lundi au vendredi sauf JF : Activable H24.
- ◆ WE et JF : Activable par NOTAM avec un préavis de 48H.

INFORMATION DES USAGERS

Activité réelle connue de :
Landi APP / INFO : 122.400 MHz / 339.300 MHz
Iroise APP : 119.575 MHz
Iroise INFO : 135.825 MHz

ORGANISME GESTIONNAIRE

Contrôle local d'aérodrome de la BAN (Base d'Aéronautique Navale) Landivisiau

STATUT

ZRT ALPHA : lorsqu'elle est active, coexiste avec la ZIT Landivisiau (référence SUP AIP 237/19) et se substitue aux portions des espaces aériens avec lesquels elle interfère.

ZRT BRAVO: lorsqu'elle est active, coexiste avec les portions des espaces aériens avec lesquels elle interfère.

CONDITIONS DE PÉNÉTRATION

ZRT ALPHA : CAG/CAM : pénétration sur autorisation de Landi APP.

ZRT BRAVO : CAG/CAM : contournement obligatoire pendant l'activité sauf aéronefs suivants après accord de Landi APP :

- ◆ ACFT assurant des missions d'assistance, de sauvetage ou de sécurité publique ;
- ◆ ACFT participant aux activités spécifiques ;
- ◆ ACFT IFR à destination des aérodromes de Brest Bretagne (LFRB) et de Morlaix Ploujean (LFRU).

SERVICES RENDUS

ZRT ALPHA :

- ◆ CAM : Services du contrôle, d'information, d'alerte et d'assistance en vol.
- ◆ CAG : Services d'information et d'alerte.

ZRT BRAVO : Conformes aux services rendus en TMA 1 Iroise de classe D :

- ◆ CAM : Services du contrôle, d'information de vol, d'alerte et d'assistance en vol.
- ◆ CAG : Services du contrôle, d'information de vol et d'alerte.

COORDONNÉES GÉOGRAPHIQUES ET LIMITES VERTICALES

Limites latérales:

Identiques à celles de la CTR Landivisiau (Réf AIP France - LFRJ AD 2.17)

Limites verticales

ZRT ALPHA : SFC/1500FT AMSL

ZRT BRAVO : 1500FT AMSL/FL070

DISPOSITIONS COMPLÉMENTAIRES

Lorsque la ZRT ALPHA est active :

- ◆ Activités AEM n° 8309 et n° 8957 suspendues.
- ◆ Itinéraires de transit VFR « NWL-NEL » et « SWL-SEL-EL » inutilisables.

ZRT BRAVO:

- ◆ Activation possible uniquement lorsque Landi APP est gestionnaire de la TMA 1 Iroise.
- ◆ Activation limitée à 6 créneaux de 2 heures sur toute la durée du SUPAIP.

ORGANISMES À CONTACTER

Avant l'activation:

Officier de quart du contrôle local d'aérodrome - BAN Landivisiau
02.98.24.21.06

Pendant l'activation:

Chef de quart approche - BAN Landivisiau
02.98.24.24.09