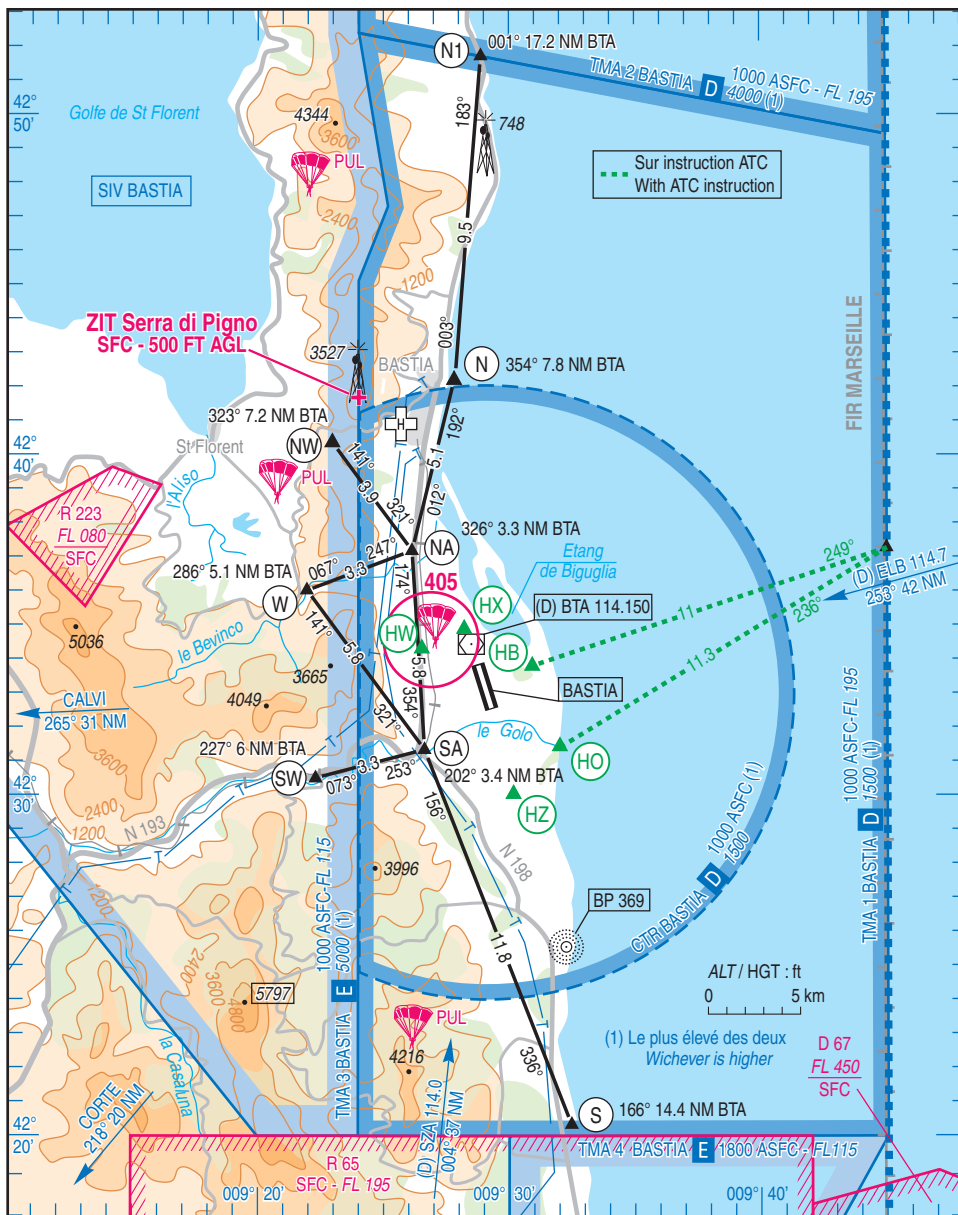


Objet : Création d'une zone interdite temporaire (ZIT) Serra di Pigno (FIR : Marseille LFMM)
En vigueur : Du 08 août au 06 novembre 2019

Lieu : FIR : Marseille LFMM



Extrait VAC AD 2 LFKB APP 01 en vigueur le 20 JUN 2019

ACTIVITÉ
Interdiction de survol d'installations défense spécifiques.
DATES ET HEURES D'ACTIVITÉ
H24
GESTIONNAIRE
NIL
CONDITIONS DE PÉNÉTRATION
CAG/CAM : pénétration interdite, y compris les aéronefs circulant sans personne à bord, à l'exception : - des aéronefs assurant des missions d'assistance, de sauvetage ou de sécurité publique, lorsque la mission ne permet pas le contournement de la zone ; - des aéronefs de la défense, y compris les aéronefs d'Etat télépilotes.
STATUT
Zone interdite temporaire (ZIT)
SERVICES RENDUS
Information de vol et alerte
LIMITES LATÉRALES ET VERTICALES
ZIT Serra di Pigno
Limites latérales : 42°41'44.00" N,009°24'00.10" E 42°41'43.00" N,009°23'54.00" E 42°41'37.00" N,009°23'53.00" E 42°41'35.00" N,009°23'58.00" E 42°41'38.00" N,009°24'03.00" E 42°41'42.00" N,009°24'03.00" E 42°41'44.00" N,009°24'00.10" E
Limites verticales : SFC / 500ft AGL