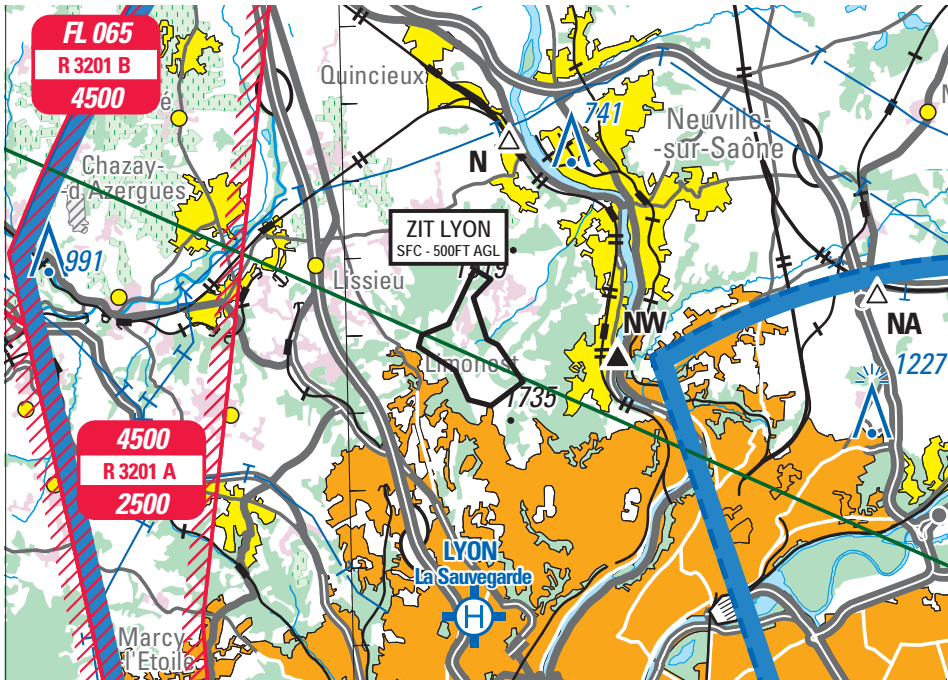


Objet : Création d'une zone interdite temporaire (ZIT) Lyon (FIR : Marseille LFMM)

En vigueur : Du 08 août au 06 novembre 2019

Lieu : FIR : Marseille LFMM - AD : Lyon Bron LFLY



Extrait carte SIA au 1 / 250 000 « Lyon Vallée du Rhône » édition 1 - 2019

ACTIVITÉ
Interdiction de survol d'installations Défense spécifiques

DATES ET HEURES D'ACTIVITÉ
H24

GESTIONNAIRE
Nil

CONDITIONS DE PENETRATION
CAG/CAM : pénétration interdite, y compris les aéronefs circulant sans personne à bord, à l'exception : - des aéronefs assurant des missions d'assistance, de sauvetage ou de sécurité publique, lorsque la mission ne permet pas le contournement de la zone; - des aéronefs de la défense, y compris les aéronefs d'Etat télé pilotés.

STATUT
Zone interdite temporaire qui se substitue à l'espace aérien avec lequel elle interfère.

SERVICES RENDUS
Information de vol et alerte.

LIMITES LATÉRALES ET VERTICALES
ZIT LYON
45°51'50.00" N-004°47'22.00" E
45°51'42.00" N-004°47'40.00" E
45°51'28.00" N-004°47'20.00" E
45°50'55.46" N-004°47'34.00" E
45°50'51.00" N-004°47'46.00" E
45°50'22.00" N-004°48'13.00" E
45°50'04.00" N-004°47'37.00" E
45°50'09.00" N-004°47'12.00" E
45°50'32.00" N-004°46'58.00" E
45°50'51.00" N-004°46'18.00" E
45°51'00.00" N-004°46'22.00" E
45°51'08.00" N-004°46'52.00" E
45°51'50.00" N-004°47'22.00" E
SFC - 500 FT AGL