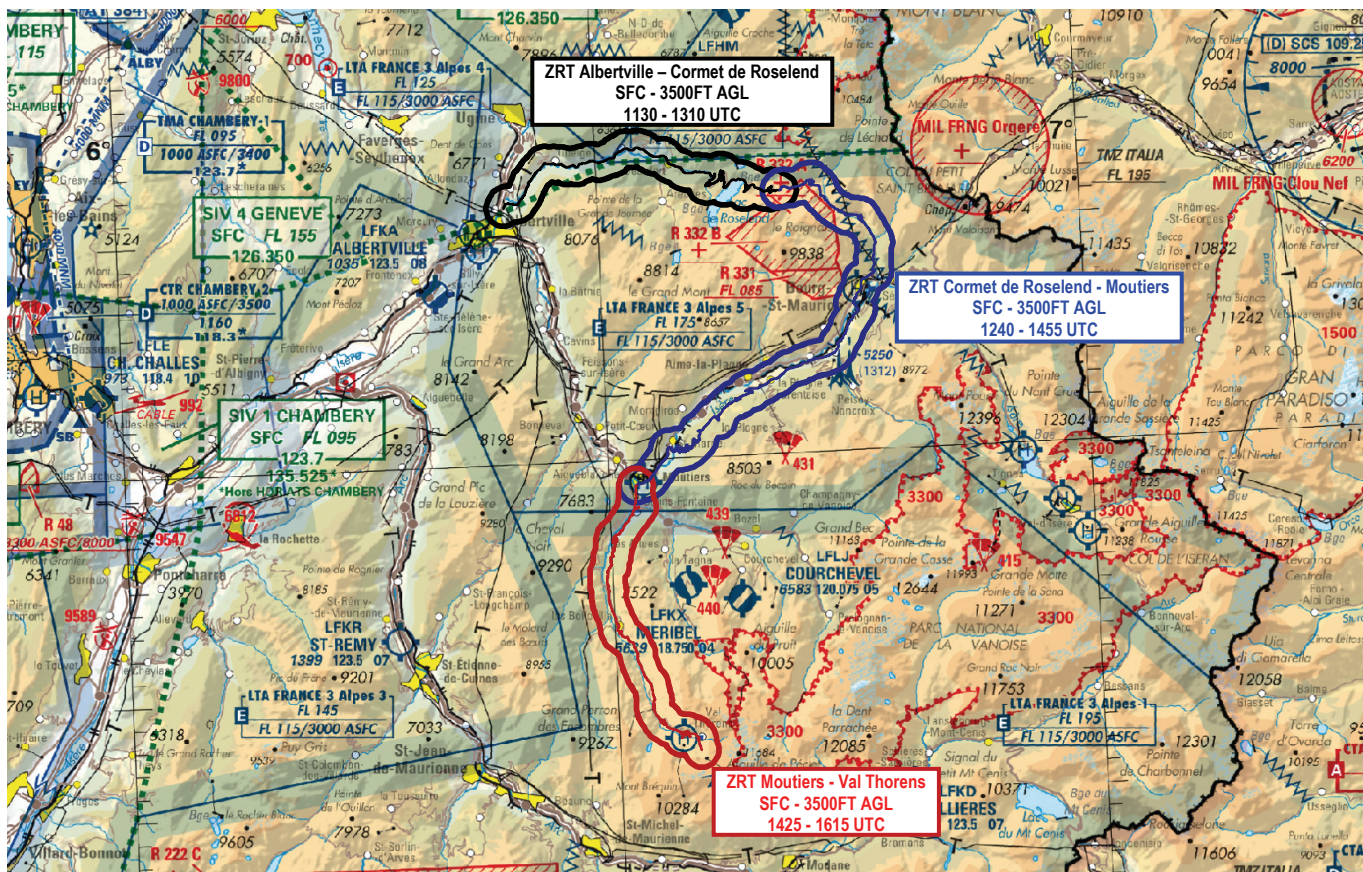


**Objet** : Création de 3 zones réglementées temporaires (ZRT) en FIR Marseille LFMM à l'occasion de la 20<sup>ème</sup> étape du Tour de France cycliste 2019 (étape Albertville - Val Thorens)

**En vigueur** : Samedi 27 juillet 2019

**Lieu** : FIR : Marseille LFMM



Extrait carte IGN au 1 : 500 000 éd. 2019

**ACTIVITÉ**

Aéronefs du dispositif aérien assurant la retransmission de l'étape Albertville - Val Thorens.

**DATES ET HEURES D'ACTIVITÉ**

ZRT Albertville - Cormet de Roselend : 11h30 - 13h10  
ZRT Cormet de Roselend - Moutiers : 12h40 - 14h55  
ZRT Moutiers - Val Thorens : 14h25 - 16h15

**INFORMATION DES USAGERS**

MARSEILLE INFO : 124.500 MHz

**STATUT**

Zones réglementées temporaires (ZRT) qui coexistent avec les espaces aériens avec lesquels elles interfèrent.

**CONDITIONS DE PENETRATION**

**Conditions de pénétration pour les vols CAG VFR et CAM :**

Contournement obligatoire sauf pour:

- Aéronefs accrédités par l'organisation du Tour de France
- Aéronefs d'Etat en mission de sûreté aérienne
- Aéronefs assurant des missions d'assistance, de sauvetage ou de sécurité publique lorsque leur mission ne permet pas le contournement de la ZRT

**Conditions de pénétration pour les vols CAG IFR :**

Sur autorisation et selon les instructions de l'organisme rendant les services de la circulation aérienne.

**SERVICES RENDUS**

Les services rendus par les organismes habituels aux appareils autorisés à pénétrer dans ces ZRT sont ceux liés aux classes des espaces aériens avec lesquels ces zones coexistent.

**LIMITES LATERALES ET VERTICALES**

0.75 NM de part et d'autre du tracé de l'itinéraire de la course  
SFC / 3500ft AGL

**DISPOSITIONS COMPLEMENTAIRES**

Les usagers aériens sont invités à consulter quotidiennement les informations complémentaires qui pourraient être portées à leur connaissance par la voie de l'information aéronautique.