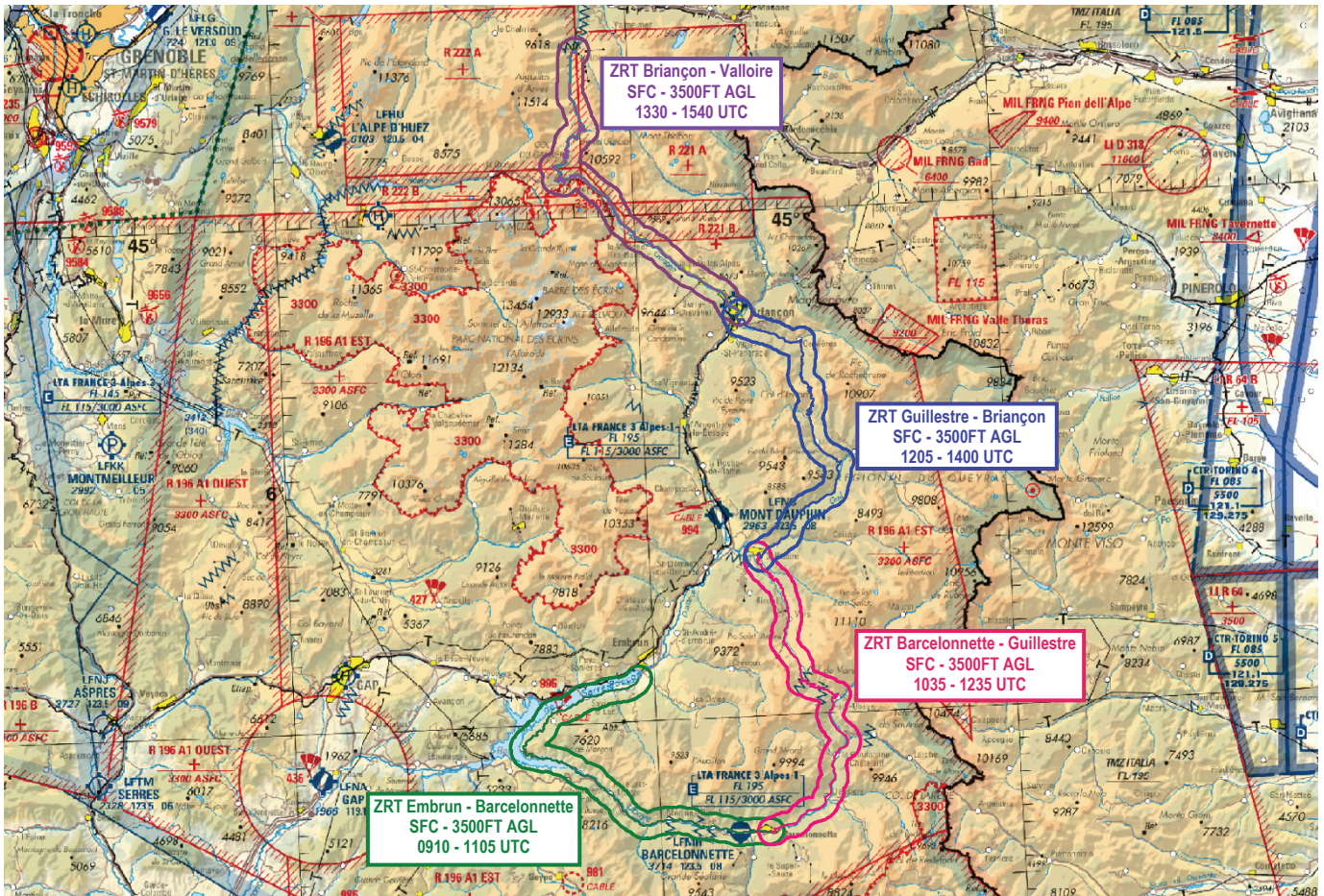


**Objet** : Création de 4 zones réglementées temps (ZRT) pour la 18<sup>ème</sup> étape du Tour de France cycliste 2019  
(étape Embrun - Valloire)

**En vigueur** : Le jeudi 25 juillet 2019

**Lieu** : FIR : Marseille LFMM



Extrait carte IGN au 1 / 500 000 édition 2019

**ACTIVITÉ**

Hélicoptères et aéronefs du dispositif aérien assurant la retransmission de l'étape Embrun/Valloire

**DATES ET HEURES D'ACTIVITÉ**

**ZRT Hélicoptères :**  
ZRT Embrun - Barcelonnette 09h10 - 11h05  
ZRT Barcelonnette - Guillestre 10h35 - 12h35  
ZRT Guillestre - Briançon 12h05 - 14h00  
ZRT Briançon - Valloire 13h30 - 15h40

**INFORMATION DES USAGERS**

MARSEILLE INFO : 120.550 MHz

**STATUT**

Zones réglementées temporaires (ZRT) qui coexistent avec les espaces aériens avec lesquels elles interfèrent.

**CONDITIONS DE PENETRATION**

**Conditions de pénétration pour les vols CAG VFR et CAM :**

Contournement obligatoire sauf pour :

- Aéronefs accrédités par l'organisation du Tour de France
- Aéronefs d'Etat en mission de sûreté aérienne
- Aéronefs assurant des missions d'assistance, de sauvetage ou de sécurité publique lorsque leur mission ne permet pas le contournement des ZRT

**Conditions de pénétration pour les vols CAG IFR :**

Sur autorisation et selon les instructions de l'organisme rendant les services de la circulation aérienne.

**SERVICES RENDUS**

Les services rendus par les organismes habituels aux appareils autorisés à pénétrer dans ces ZRT sont ceux liés aux classes des espaces aériens avec lesquels ces zones coexistent.

**LIMITES LATERALES ET VERTICALES**

(ZRT Hélicoptères)

0.75 NM de part et d'autre des routes :

ZRT Embrun - Barcelonnette	ZRT Barcelonnette - Guillestre	ZRT Guillestre - Briançon	ZRT Briançon - Valloire
Embrun N94 Les Eygoires D954 Le Lauzet -Ubaye D900 Barcelonnette	Barcelonnette D900 Saint-Paul-sur-Ubaye D902 Guillestre	Guillestre D902 Briançon	Briançon D1091 Col du Lautaret D902 Valloire
ZRT Embrun - Barcelonnette :		SFC – 3500ft AGL	
ZRT Barcelonnette – Guillestre :		SFC – 3500ft AGL	
ZRT Guillestre – Briançon :		SFC – 3500ft AGL	
ZRT Briançon – Valloire :		SFC – 3500ft AGL	

**CONSIGNES PARTICULIERES**

Les usagers aériens sont invités à consulter quotidiennement les informations complémentaires qui pourraient être portées à leur connaissance par la voie de l'information aéronautique.