

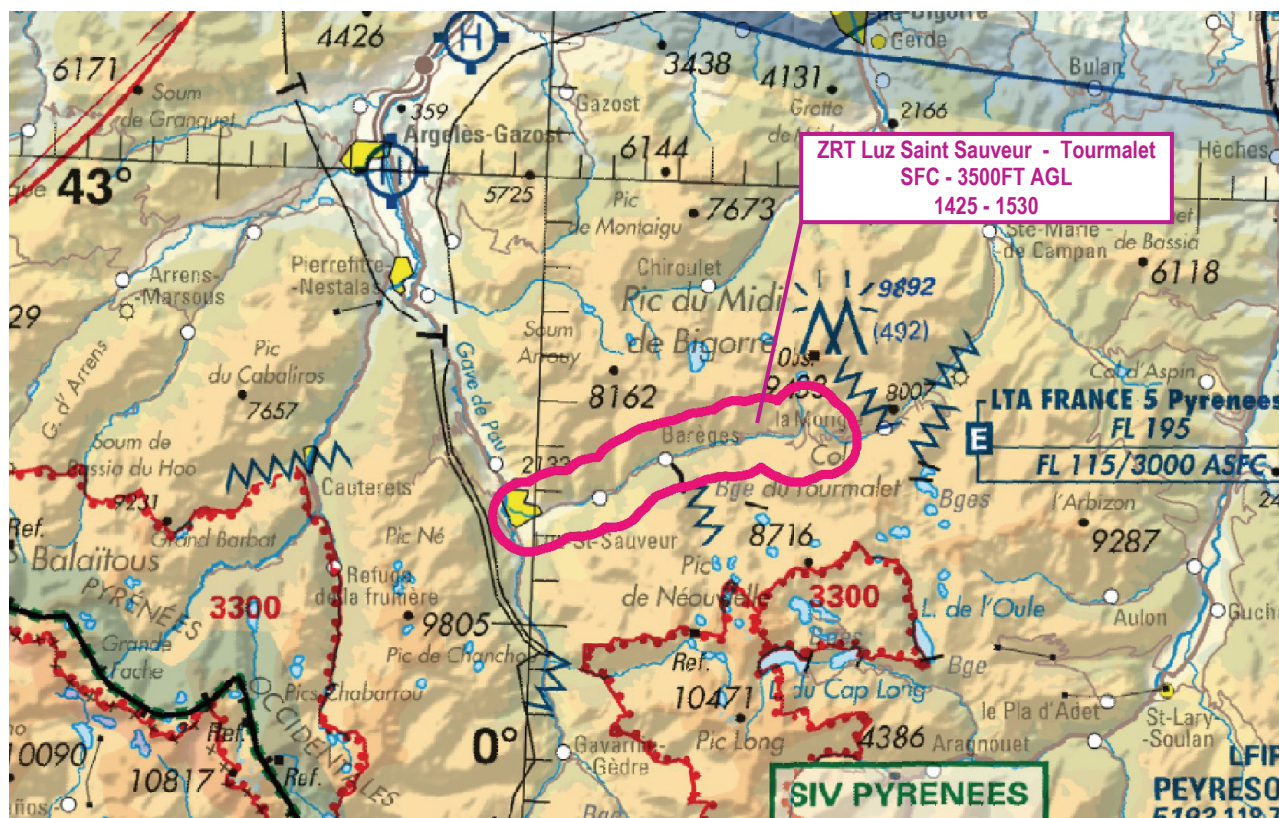
**Objet** : Création d'une zone réglementée tempo (ZRT) pour la 14ème étape du Tour de France cycliste 2019 (étape Tarbes - Tourmalet)

**En vigueur** : Le samedi 20 juillet 2019

**Lieu** : FIR : Bordeaux LFBB

**ACTIVITÉ**

Hélicoptères et Aéronefs du dispositif aérien assurant la retransmission de l'étape Tarbes / Tourmalet



Extrait carte IGN au 1 / 500 000 éd. 2019

**DATES ET HEURES D'ACTIVITÉ**

ZRT Luz Saint Sauveur - Tourmalet : 14h25 - 15h30

**INFORMATION DES USAGERS**

Pyrénées INFO : 126.525 MHz

**STATUT**

Zone réglementée temporaire (ZRT) qui coexiste avec les espaces aériens avec lesquels elle interfère.

**CONDITIONS DE PENETRATION**

**CAG VFR et CAM :**

Contournement obligatoire sauf pour :

- Les aéronefs accrédités par l'organisation du Tour de France
- Les aéronefs d'Etat en mission de sûreté aérienne
- Les aéronefs assurant des missions d'assistance, de sauvetage ou de sécurité publique lorsque leur mission ne permet pas le contournement des ZRT

**CAG IFR :**

Sur autorisation et selon les instructions de l'organisme rendant les services de la circulation aérienne.

**SERVICES RENDUS**

Les services rendus par les organismes habituels aux aéronefs autorisés à pénétrer dans ces ZRT sont ceux liés aux classes des espaces aériens avec lesquels ces zones coexistent.

**LIMITES LATÉRALES ET VERTICALES**

Limites latérales :

0.75 NM de part et d'autre des routes :

Luz Saint Sauveur  
D918  
Tourmalet

Limites verticales :

SFC / 3500 FT AGL

**CONSIGNES PARTICULIÈRES**

Les usagers aériens sont invités à consulter quotidiennement des informations complémentaires qui pourraient être portées à leur connaissance par la voie de l'information aéronautique.