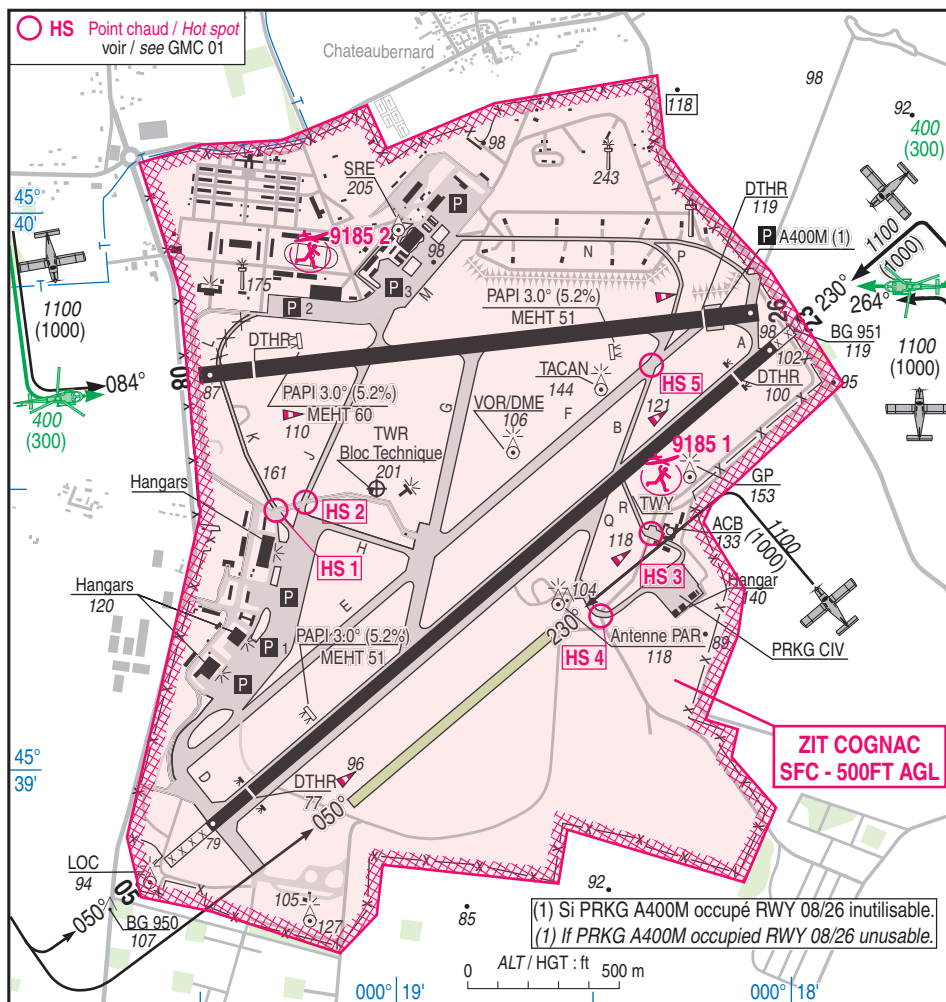


Objet : Création d'une zone interdite temporaire (ZIT) à Cognac Châteaubernard LFBG
En vigueur : Du jeudi 11 juillet au 06 novembre 2019

Lieu : FIR Bordeaux LFBF - AD : Cognac Châteaubernard LFBG



Extrait carte DIA VAC « AD 2 LFBG ATT 01 » en vigueur le 03 JAN 2019

ACTIVITÉ
Interdiction de survol d'installations défense spécifiques.

DATES ET HEURES D'ACTIVITÉ
H24

GESTIONNAIRE
Cognac approche

STATUT
Zone interdite temporaire (ZIT) qui coexiste avec la portion de CTR Cognac avec laquelle elle interfère et se substitue à la portion de la zone LF-R 49 E1 Cognac avec laquelle elle interfère.

SERVICES RENDUS
Pendant les horaires ATS Cognac : CAM / CAG : Contrôle, information de vol et alerte.
Hors horaires ATS Cognac : CAM / CAG : Information de vol et alerte.

CONDITIONS DE PENETRATION

CAG/CAM : pénétration interdite, y compris les aéronefs circulant sans personne à bord, à l'exception :

- des aéronefs assurant des missions d'assistance, de sauvetage ou de sécurité publique lorsque la mission ne permet pas le contournement de la zone,
- des aéronefs de la défense, y compris les aéronefs d'Etat télé pilotés,
- des aéronefs en état d'urgence ou de détresse,
- des aéronefs ayant reçus un accord du gestionnaire conformément à la publication à l'AIP France AD 2 LFBG AD 2.20,
- des activités d'aéromodélisme N°9185 1 et 2 AD Cognac Châteaubernard, selon le protocole établi.

LIMITES LATERALES ET VERTICALES**Limites latérales**

45°40'05.00" N,000°19'40.00" W
45°39'52.00" N,000°19'34.00" W
45°39'28.00" N,000°19'30.85" W
45°38'53.00" N,000°19'41.00" W
45°38'47.00" N,000°19'39.00" W
45°38'46.00" N,000°19'28.00" W
45°38'42.00" N,000°19'08.00" W
45°38'45.00" N,000°19'04.00" W
45°38'51.00" N,000°19'03.00" W
45°38'49.00" N,000°18'35.00" W
45°38'55.00" N,000°18'34.00" W
45°38'49.00" N,000°18'07.00" W
45°38'57.00" N,000°18'04.00" W
45°39'02.00" N,000°18'10.00" W
45°39'05.00" N,000°18'09.00" W
45°39'06.00" N,000°18'14.00" W
45°39'15.00" N,000°18'09.00" W
45°39'20.00" N,000°18'08.00" W
45°39'26.00" N,000°18'15.00" W
45°39'29.00" N,000°18'13.00" W
45°39'42.00" N,000°17'53.00" W
45°39'54.00" N,000°18'04.00" W
45°40'03.00" N,000°18'16.00" W
45°40'07.00" N,000°18'19.00" W
45°40'14.00" N,000°18'20.00" W
45°40'11.00" N,000°18'43.00" W
45°40'05.00" N,000°19'01.00" W
45°40'11.00" N,000°19'05.00" W
45°40'07.00" N,000°19'18.00" W
45°40'07.00" N,000°19'30.00" W
45°40'05.00" N,000°19'40.00" W

Limites verticales

SFC / 500FT AGL

ORGANISME A CONTACTER

Cognac approche :
Téléphone : 05.16.45.00.82