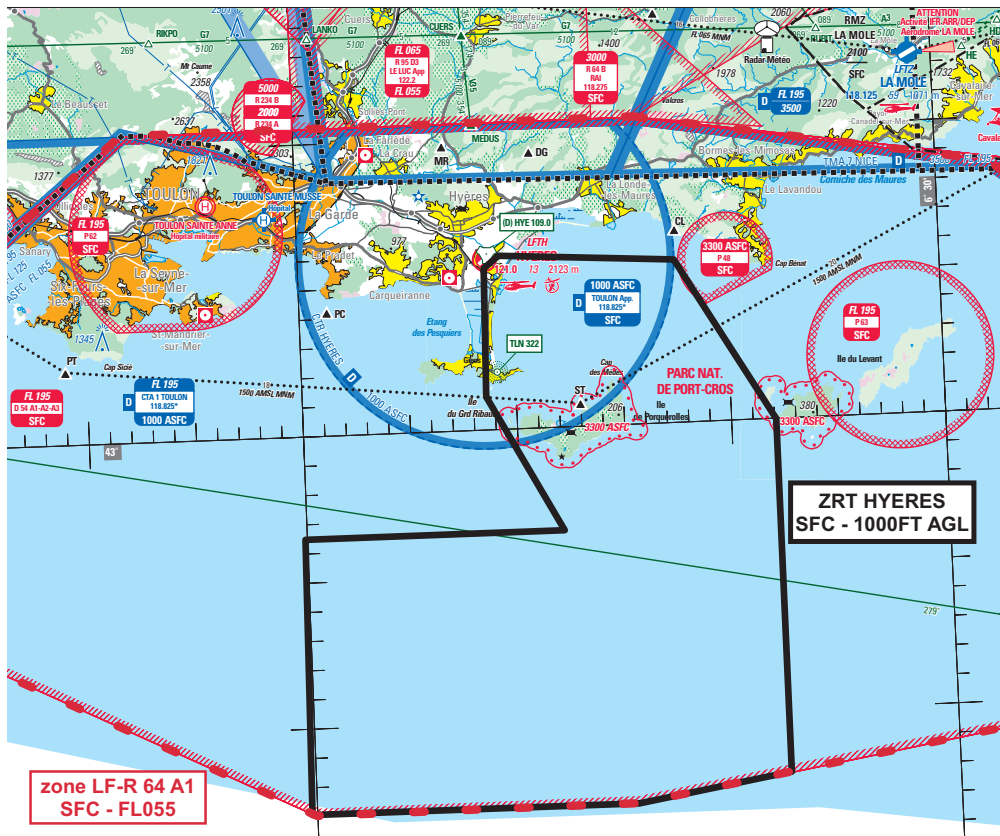


**Objet** : Création d'une zone réglementée temporaire (ZRT) à Hyères (FIR : Marseille LFMM)  
**En vigueur** : Du 04 juillet 2019 au 03 janvier 2020

**Lieu** : FIR : Marseille LFMM – AD : Hyères le Palyvestre LFTH



**ACTIVITÉ**  
Zone réglementée temporaire (ZRT) pour les besoins d'activité défense

**DATES ET HEURES D'ACTIVITÉ**  
Activable du 04 juillet 2019 au 03 janvier 2020.

**INFORMATION DES USAGERS**  
Hyères TWR : 121.0 MHz  
Toulon TRANSIT : 118.825 MHz  
Toulon APP : 126.325 MHz  
Nice INFO : 120.850 MHz  
Provence INFO : 132.950 MHz

**STATUT**  
zone réglementée temporaire (ZRT)

**GESTIONNAIRE**  
TOULON Approche

**SERVICES RENDUS**  
CAG/CAM : à l'intérieur de cette zone, les organismes de la circulation aérienne continuent d'assurer les services associés aux classes d'espaces avec lesquelles cette zone interfère.

**CONDITIONS DE PENETRATION**

CAG / CAM : contournement obligatoire, sauf :  
♦ ACFT en CAM en vol local (en provenance et à destination de LFTH).  
♦ ACFT assurant des missions d'assistance, de sauvetage ou de sécurité publique lorsque leur mission est incompatible avec le contournement.

**LIMITES LATERALES ET VERTICALES**

43°05'30.00"N, 006°08'45.00"E - 43°05'55.00"N, 006°09'27.00"E -  
43°05'32.82"N, 006°17'38.48"E - 42°59'57.19"N, 006°22'07.10"E -  
42°47'51.66"N, 006°22'08.69"E - 42°46'59.57"N, 006°15'00.44"E -  
42°47'02.13"N, 005°59'47.29"E - 42°56'27.42"N, 005°59'56.77"E -  
42°56'26.35"N, 006°12'02.56"E - 43°01'06.54"N, 006°08'37.94"E -  
43°05'30.00"N, 006°08'45.00"E

SFC / 1000FT AGL

**DISPOSITIONS COMPLEMENTAIRES**

Lorsque la ZRT est active, la zone LF-R 64 A1 n'est pas activable.

**ORGANISME A CONTACTER**

Officier de quart du contrôle local d'aérodrome d'Hyères : Tél : 04.22.44.43.07