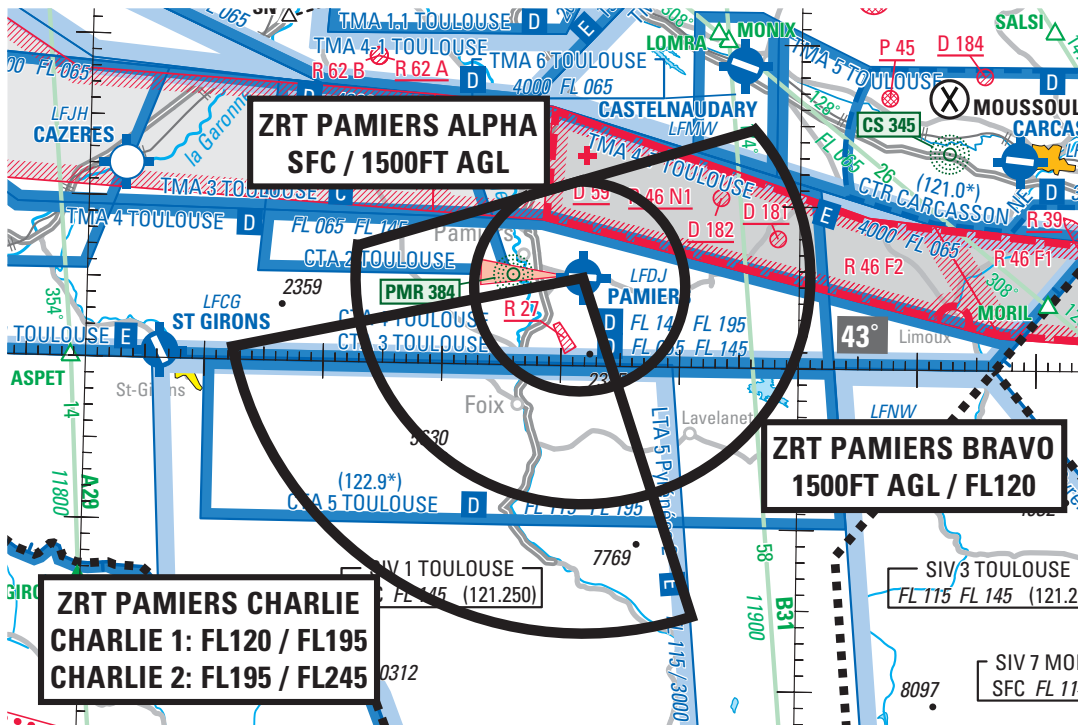


Objet : Création de 4 zones réglementées temporaires (ZRT) à PAMIERS pour de la dérive sous voile

En vigueur : Du 08 juillet au 12 juillet 2019

Lieu : FIR : Bordeaux LFBB - AD : Pamiers les Pujols LFDJ



ACTIVITÉ

Parachutage avec dérive sous voile.

DATES ET HEURES D'ACTIVITÉ

ZRT PAMIERS ALPHA, BRAVO, CHARLIE 1 et CHARLIE 2 ACTIVABLES :

- 08 JUL : 1100-1400
- 09, 10, 11 JUL : 0800-1100 et 1100-1400
- 12 JUL : 0800-1100

Information complémentaire :

- ZRT PAMIERS ALPHA, BRAVO et CHARLIE 1 : maximum 2 créneaux d'activation de 45 minutes par jour
- ZRT PAMIERS CHARLIE 2 : maximum 1 créneau d'activation de 30 minutes par jour

INFORMATION DES USAGERS

Activité réelle connue de :

TOULOUSE INFO : 121.250 MHz
PAMIERS AFIS : 118.175 MHz
ACC BORDEAUX : fréquences de contrôle
TOULOUSE ESSAI : 122.900 MHz

STATUT

Zones réglementées temporaires (ZRT) qui se substituent aux portions d'espaces aériens avec lesquels elles interfèrent.

GESTIONNAIRE

ZRT PAMIERS ALPHA, BRAVO et CHARLIE 1 :
CCER TOULOUSE

ZRT PAMIERS CHARLIE 2 :
CCER BORDEAUX

CONDITIONS DE PENETRATION

CAG et CAM : contournement sauf pour les aéronefs assurant des missions d'assistance, de sauvetage ou de sécurité publique lorsque leur mission ne permet pas le contournement après notification auprès du gestionnaire.

SERVICES RENDUS

Information de vol et alerte.

LIMITES LATÉRALES ET VERTICALES

ZRT PAMIERIS ALPHA	ZRT PAMIERIS BRAVO	ZRT PAMIERIS CHARLIE
<p><u>Limites latérales</u> 43°11'24.00" N, 001°41'14.00" E arc horaire de 6.50nm de rayon centré sur 43°04'54.00" N, 001°41'30.00" E 43°10'23.00" N, 001°36'45.00" E 43°11'24.00" N, 001°41'14.00" E</p> <p><u>Limites verticales</u> SFC / 1500 FT AGL</p>	<p><u>Limites latérales</u> 43°14'43"N, 001°56'04"E arc horaire de 14 Nm de rayon centré sur 43°05'26"N, 001°41'45"E 43°07'13"N, 001°22'48"E 43°14'43"N, 001°56'04"E</p> <p><u>Limites verticales</u> 1500 FT AGL / FL120</p>	<p><u>Limites latérales</u> 42°44'35"N, 001°51'19"E 43°05'26"N, 001°41'45"E 43°00'47"N, 001°12'24"E arc anti-horaire de 22 Nm de rayon centré sur 43°05'26"N, 001°41'45"E 42°44'35"N, 001°51'19"E</p> <p><u>Limites verticales</u> CHARLIE 1 : FL120 / FL195 CHARLIE 2 : FL195 / FL245</p>

DISPOSITIONS COMPLÉMENTAIRES

Les zones suivantes ne seront pas activées durant les créneaux :

- LF-D 181 LE CUIIN
- LF-D 182 RAISSAC
- LF-R 27 SAINT FELIX DE RIEUTORD
- LF-R 46 N1 CORBIERES
- LF-R 46 F2

Les activités aériennes sportives et récréatives situées à l'intérieur des ZRT sont suspendues durant les créneaux d'activation.

ORGANISMES A CONTACTER

<p>Avant l'exercice :</p> <p><u>Directeur d'exercice :</u></p> <p>DGA Techniques aéronautiques Division Aéromobilité- Adjoint opérations Tél : 05 61 31 40 09 ou 06 17 13 15 58 Fax : 05 61 31 39 15</p>	<p>Pendant l'exercice :</p> <p><u>DGA Essais en Vol :</u> - CCER BORDEAUX : 05.56.18.08.15 ou 16 - CCER TOULOUSE : 05.67.22.92.67 ou 68</p>
---	---