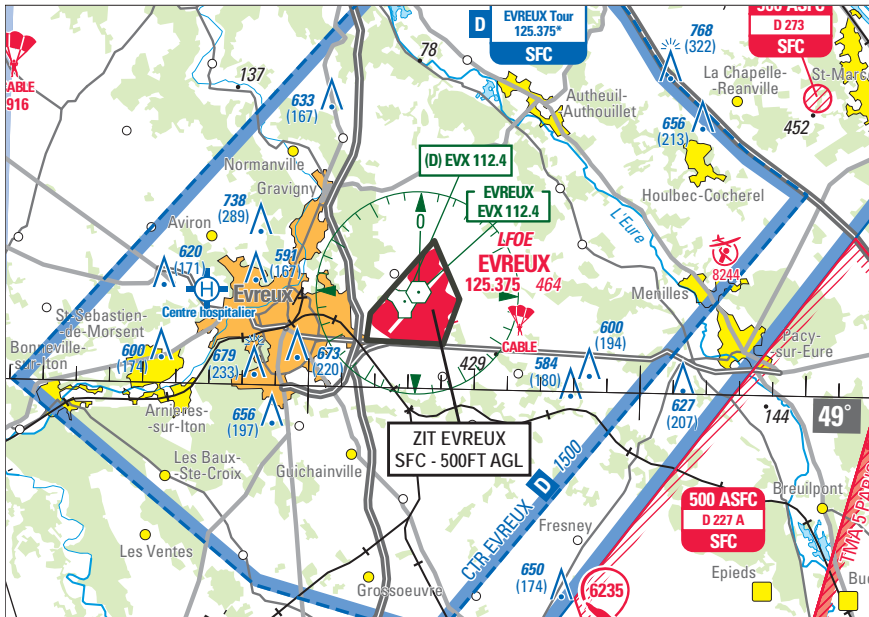


**Objet** : Création d'une zone interdite temporaire (ZIT) sur AD Évreux Fauville LFOE (FIR : Paris LFFF)  
**En vigueur** : Du 28 juin au 06 novembre 2019



Extrait carte SIA « Région Parisienne » au 1 / 250 000 édition 1- 2019

| ACTIVITÉ  |
|---|
| Interdiction de survol d'installations défense spécifiques  |
| DATES ET HEURES D'ACTIVITÉ  |
| H24   |
| STATUT  |
| ZIT qui coexiste avec les portions d'espaces aériens avec lesquelles elle interfère.                          |
| SERVICES RENDUS   |
| Les services rendus sont conformes aux classes des parties d'espaces aériens avec lesquelles la ZIT coexiste. |

**CONDITIONS DE PENETRATION**

- CAG/CAM : pénétration interdite H24, y compris les aéronefs circulant sans personne à bord, à l'exception :
- ♦ des aéronefs assurant des missions d'assistance, de sauvetage ou de sécurité publique lorsque la mission ne permet pas le contournement de la zone;
  - ♦ des aéronefs de la défense, y compris les aéronefs d'État télépilotés ;
  - ♦ des aéronefs en contact radio avec les services ATC d'Évreux.

**LIMITES LATERALES ET VERTICALES**

Limites latérales :  
 49°02'55" N - 001°13'44" E  
 49°01'46" N - 001°14'32" E  
 49°00'52" N - 001°14'04" E  
 49°00'55" N - 001°11'45" E  
 49°01'27" N - 001°11'51" E  
 49°02'55" N - 001°13'44" E

Limites verticales :  
 SFC / 500ft AGL

**DISPOSITIONS COMPLEMENTAIRES**

Les activités aéromodélisme AEM 8251 et Treuil 1007 restent utilisables selon protocole