



Objet : Restrictions d'utilisation, nouvelle infrastructure et balisage AD Figari Sud Corse LFKF suite aux travaux de réfection de la piste 05/23

En vigueur : Du 06 juin au 10 octobre 2019

1) Changements d'infrastructures et aides à la navigation :

- Remise en œuvre du dispositif lumineux d'approche en QFU 05 avec 5 feux sur une distance de 300 mètres.
- Modification angle PAPI 05 : 3.5 degrés (6.1 %) / MEHT 51 ft / décalage 5° droite.
- PAPI 23 : 3.5 degrés (6.1%) / MEHT 51ft / décalage 1.5° gauche, en cours de création. Mise en service par NOTAM.
- Création d'une extension de piste au QFU 05, pour les décollages exclusivement (voir plan en ANNEXE 1).
- Modification de la procédure de retournement au QFU 05 (voir plan en ANNEXE 1).
- Création de deux raquettes de retournement intermédiaires (voir plan en ANNEXE 1).
- ILS (23) en cours d'homologation. Activation par NOTAM.
- Modification de la procédure de retournement au QFU 05 (voir plan en ANNEXE 1).
- Nouvelles coordonnées seuil 05 (coordonnées seuil 23 inchangées) :
41°29'42.32" N / 009°05'11.55" E

2) Restrictions sur infrastructures :

- FATO et postes hélicoptères H1, H2, H3 indisponibles (en travaux) ; remise en service activée par NOTAM.

3) Impact sur les procédures :

- Aviation générale autorisée après acceptation auprès de l'exploitant par e-mail : fsc.ppr@sudcorse.cci.fr
Restriction hélicoptère : voir NOTAM.
- Dans l'attente de l'activation de la FATO par NOTAM : les procédures d'arrivées et de départs pour les hélicoptères autorisés sont effectuées uniquement sur la piste avec translation par la bretelle Charlie au poste dédié.
- Les procédures de repoussage et roulage depuis le parking commercial pourront être retardées en cas de trafic hélicoptère.

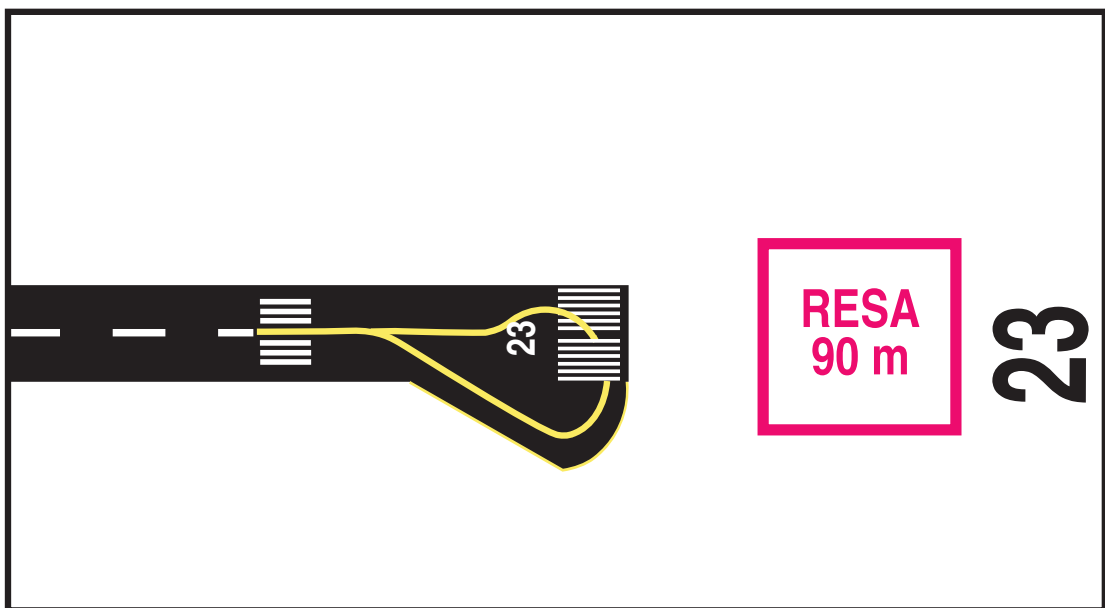
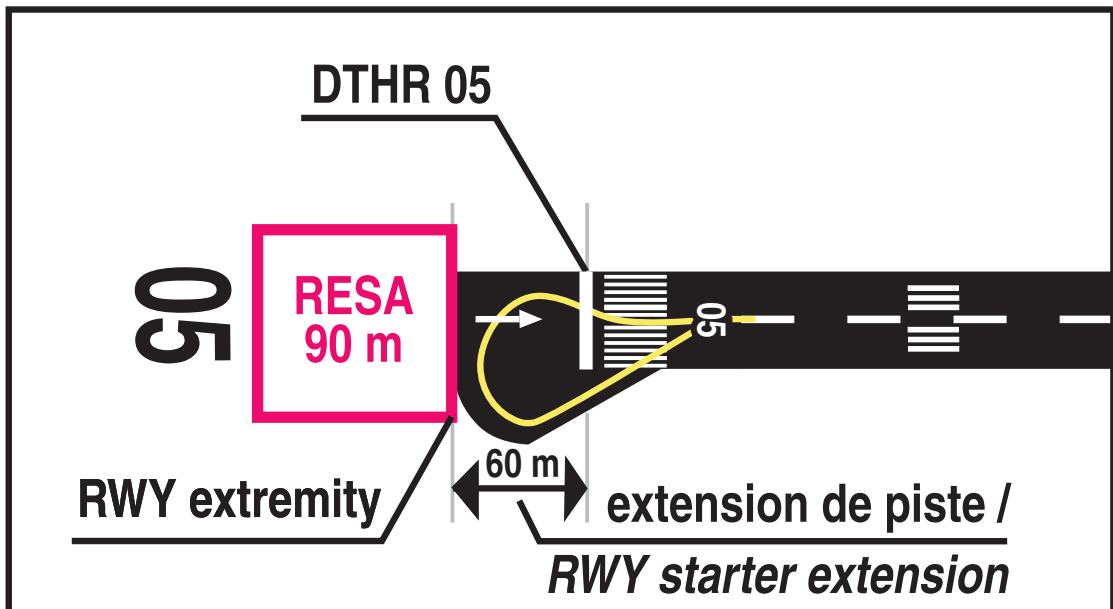
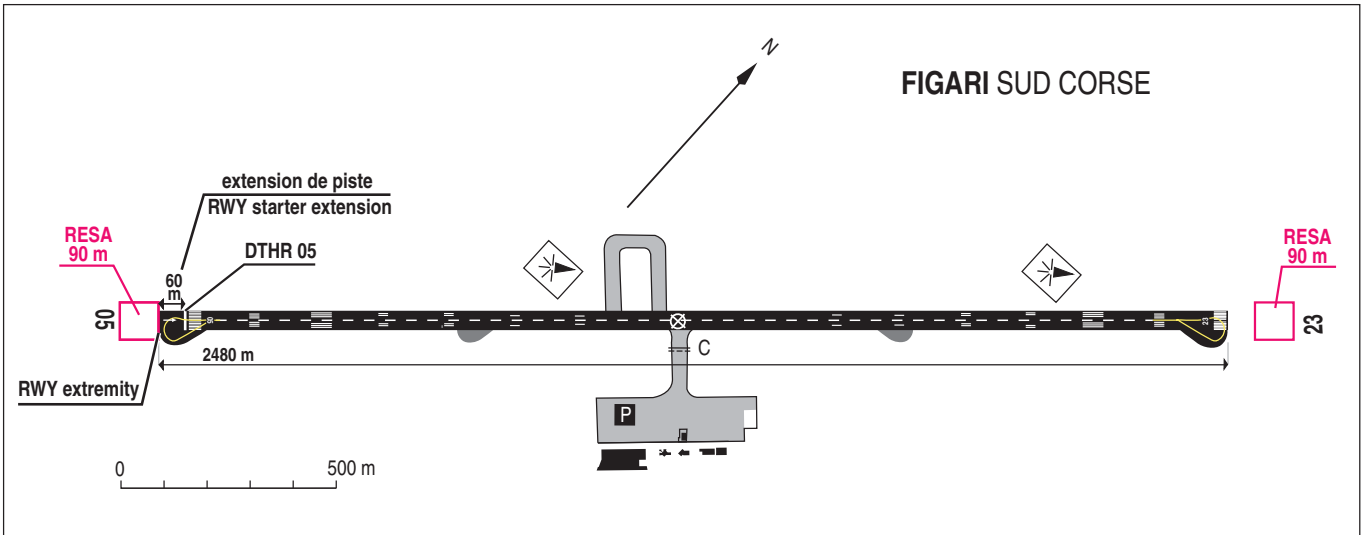
Piste 05 (nouveaux volets IAC VOR et RNAV 05 avec pente PAPI à 3.5° : cf ANNEXES 2 et 3)

	Après travaux
QFU	05
Code de référence de l'avion critique	4C
Catégorie(s) d'exploitation	VFR de jour Approche classique GNSS et VOR
Equipements particuliers	Raquette, PAPI
Conditions particulières d'exploitation/restrictions	Décollage par RVR >= 400 m
Longueur x largeur piste	2420 x 45 m
Longueur x largeur bande	2540 x 280 m
Longueur x largeur RESA	90 x 90 m
Distances déclarées	
TORA	2480 m
TODA	2480 m
ASDA	2480 m
LDA	2420 m

Piste 23 (les nouveaux volets IAC ILS et RNAV 23 avec pente PAPI 23 à 3.5° seront publiés ultérieurement et disponibles lors de la mise en service du PAPI par NOTAM)

	Après travaux
QFU	23
Code de référence de l'avion critique	4C
Catégorie(s) d'exploitation	VFR de jour ILS 23 (voir NOTAM) APP GNSS
Equipements particuliers	Raquette, PAPI (voir NOTAM)
Conditions particulières d'exploitation/restrictions	Approche CAT I par RVR > 1200 m Décollage par RVR >= 400 m
Longueur x largeur piste	2420 x 45 m
Longueur x largeur bande	2540 x 280 m
Longueur x largeur RESA	90 x 90 m
Distances déclarées	
TORA	2420 m
TODA	2480 m
ASDA	2420 m
LDA	2420 m

ANNEXE 1 / APPENDIX 1 : Nouvelles infrastructures / New infrastructures



APPROCHE AUX INSTRUMENTS

FIGARI SUD CORSE

Instrument approach

CAT A B C

ALT AD : 87, DTHR : 40 (2 hPa)

RNAV (GNSS) RWY 05

ATIS FIGARI : 118.730

APP : AJACCIO Approche / Approach : 121.050

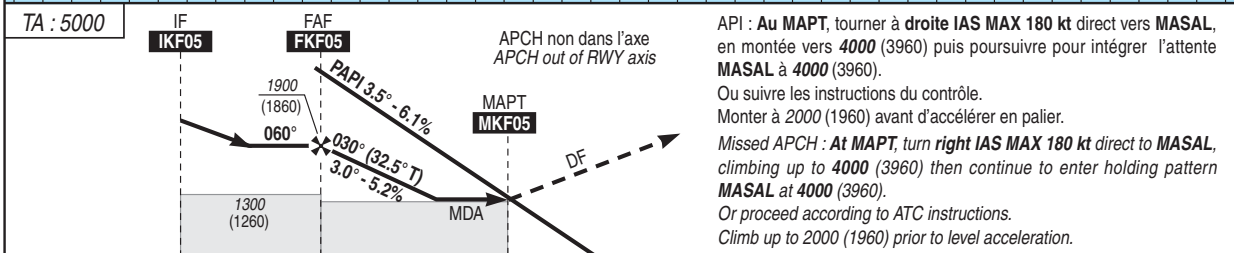
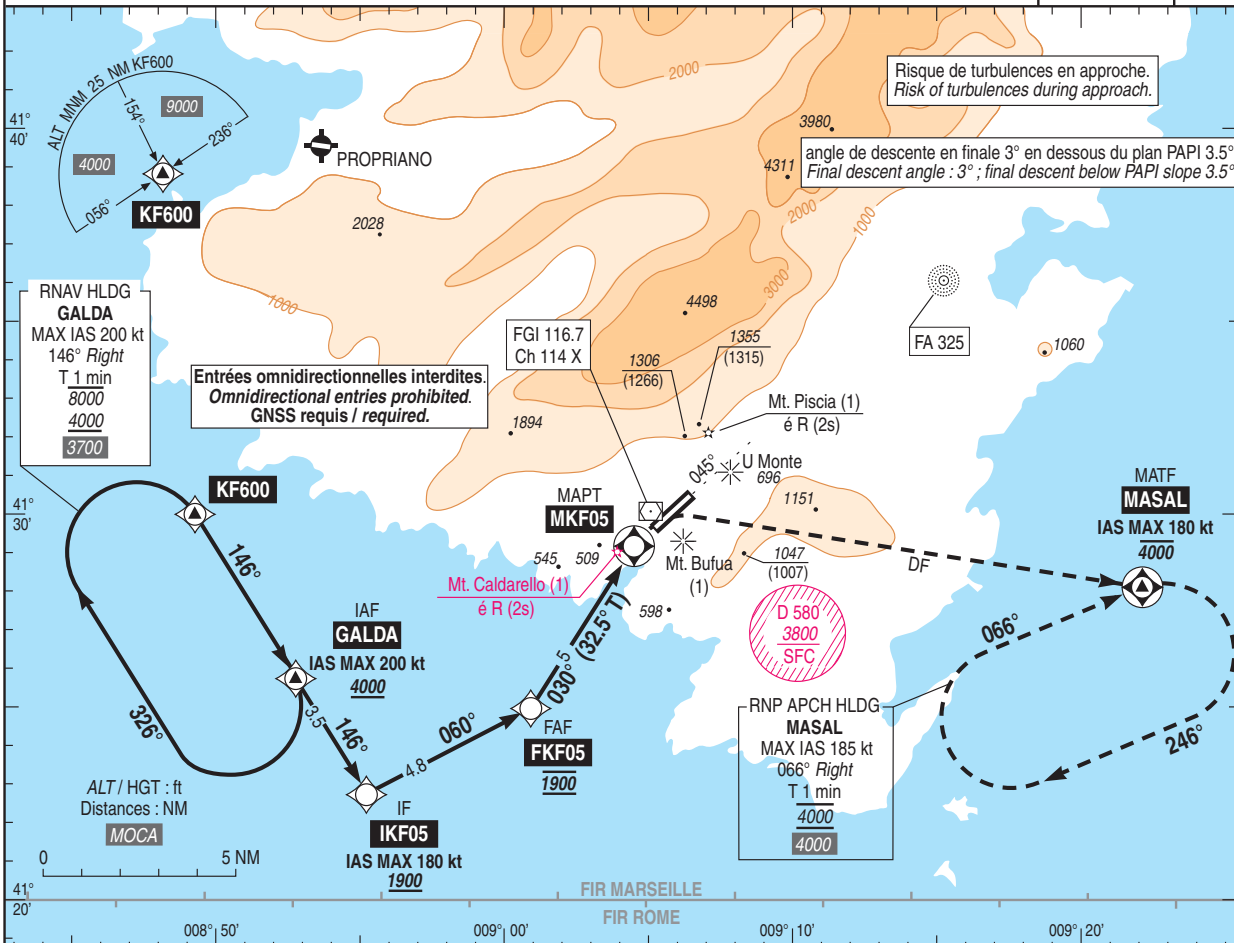
TWR : FIGARI Tour / Tower : 120.300

RNP APCH

VAR

2°E

(15)



API : Au MAPT, tourner à droite IAS MAX 180 kt direct vers MASAL, en montée vers 4000 (3960) puis poursuivre pour intégrer l'attente MASAL à 4000 (3960).
Ou suivre les instructions du contrôle.
Monter à 2000 (1960) avant d'accélérer en palier.
Missed APCH : At MAPT, turn right IAS MAX 180 kt direct to MASAL, climbing up to 4000 (3960) then continue to enter holding pattern MASAL at 4000 (3960).
Or proceed according to ATC instructions.
Climb up to 2000 (1960) prior to level acceleration.

→ MKF05 (NM)	9.8	5.0	0	0.7
→ DTHR 05 (NM)	10.5	5.7	0.7	0

MNM AD : distances verticales en pieds, RVR et VIS en mètres / vertical distances in ft, RVR and VIS in metres. REF HGT : ALT DTHR

CAT	LNAV (1)			MVL / Circling (2) HJ seulement Daytime only		DIST MKF05 (NM)	5	4	3
	MDA (H)	RVR	OCH	MDA (H)	VIS				
A				1360 (1320)			1900 (1860)		
B	1270 (1230)	5000	1223	1470 (1430)	5000				
C				1770 (1730)					

Observations / Remarks : Panne de guidage GNSS durant l'approche / Loss of GNSS guidance during approach : voir / see AIP ENR 1.5.
(1) Procédure inutilisable de nuit si indisponibilité des feux suivants : feux à éclats séquentiels, feux d'identification de piste 05 et Piscia, Bufua, Caldarello selon conditions / Procedure cannot be used at night if the following lights are not operating : flashing sequential lights, RWY 05 identification lights and Piscia, Bufua, Caldarello according to conditions : Voir/see AIP AD 2 LFKF.23.
(2) MVL interdite au Nord-Ouest de la piste / Circling prohibited North-West of runway.

FAF - MAPT	5.0 NM	70 kt 4 min 17	85 kt 3 min 32	100 kt 3 min 00	115 kt 2 min 37	130 kt 2 min 18	145 kt 2 min 04	160 kt 1 min 53
VSP (ft/min)		370	450	530	610	690	770	850



APPROCHE AUX INSTRUMENTS

FIGARI SUD CORSE

Instrument approach

CAT A B C

ALT AD : 87, DTHR : 40 (2 hPa)

VOR RWY 05

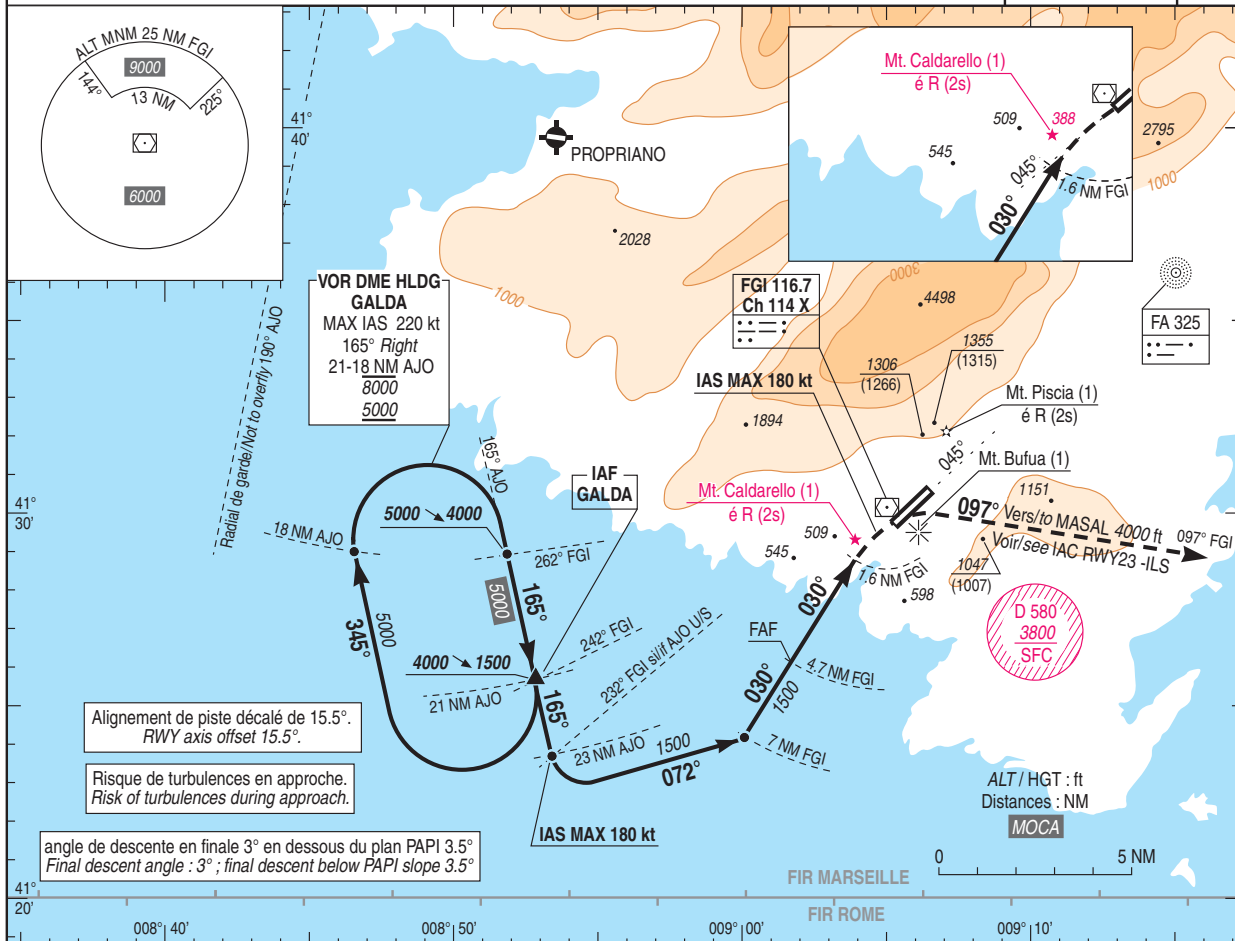
ATIS FIGARI : 118.730

APP : AJACCIO Approche / Approach 121.050

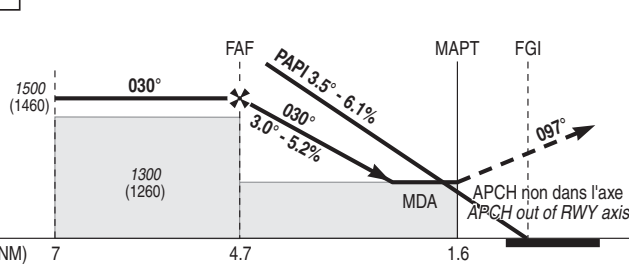
TWR : FIGARI Tour / Tower 120.300 (voir / see ADC 01)

DME requis/required

VAR
2°E
(15)



TA : 5000



API : Au **MAPT**, tourner à **droite** pour intercepter et suivre le **RDL 097° FGI** (RM 097°) en montée vers **4000** (3960). A **13 NM DME FGI**, intégrer l'attente **MASAL** à **4000** (3960). Monter à **2000** (1960) avant d'accélérer en palier.

Missed APCH : At **MAPT** turn **right** to intercept and follow **RDL 097° FGI** (MAG 097°) climbing up to **4000** (3960). At **13 NM DME FGI**, join holding pattern **MASAL** at **4000** (3960). Climb up to **2000** (1960) prior to level acceleration.

MNM AD : distances verticales en pieds, RVR et VIS en mètres / vertical distances in feet, RVR and VIS in metres.

REF HGT : ALT DTHR

CAT	VOR (1)			MVL / Circling (2) HJ seulement/only		DME FGI
	MDA (H)	RVR	OCH	MDA (H)	VIS	
A	950 (910)	4100	904	1430 (1390)	4100	NM 4 ALT 1280 (HGT) (1240)
B	960 (920)		912	1560 (1520)		3 960 (920)
C	970 (930)		923	1800 (1760)		

Observations / Remarks : (1) Procédure inutilisable de nuit si indisponibilité des feux suivants : feux à éclats séquentiels, feux d'identification de piste 05 et Piscia, Bufua, Caldarello selon conditions / Procedure cannot be used at night if the following lights are not operating : flashing sequential lights, RWY 05 identification lights and Piscia, Bufua, Caldarello according to conditions : Voir / See AIP AD 2 LFKF:23.
(2) MVL interdite au Nord-Ouest de la piste / Circling prohibited NW of runway.

	FAF - MAPT	3.1 NM	70 kt 2 min 40	85 kt 2 min 11	100 kt 1 min 52	115 kt 1 min 37	130 kt 1 min 26	145 kt 1 min 17	160 kt 1 min 10
VSP (ft/min)			370	450	530	610	690	770	850