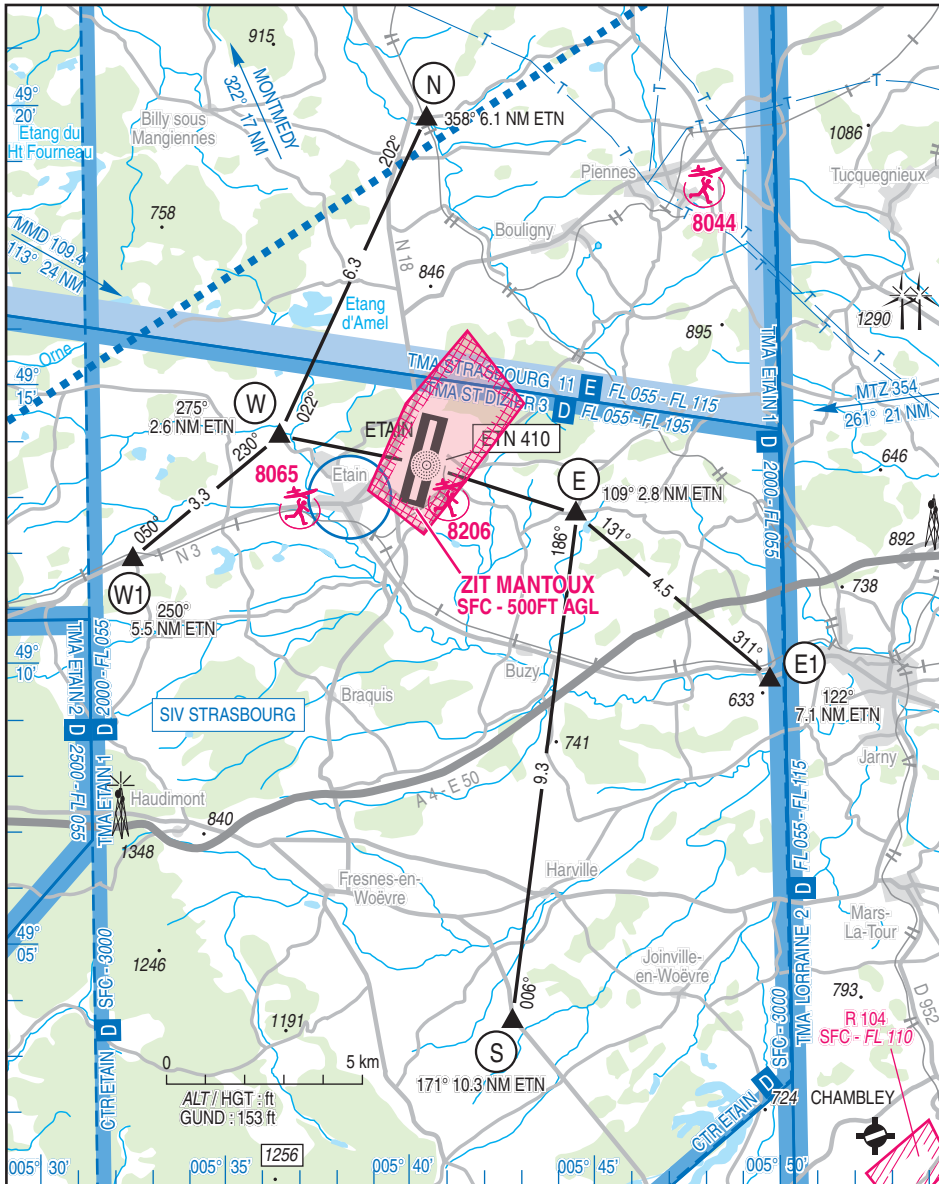


**Objet** : Création d'une zone interdite temporaire (ZIT) Mantoux (AD Etain Rouvres LFQE)  
**En vigueur** : Du 21 mars 2019 au 07 août 2019

**Lieu** : FIR : Paris LFFF - AD : Etain-Rouvres LFQE

Ce SUP AIP annule et remplace le SUP AIP 027/2019 à compter du 21 mars 2019.



Extrait carte DIA « AD 2 LFQE APP 01 » en vigueur le 06 DEC 2018

<b>ACTIVITÉ</b>
Interdiction de survol d'installations défense spécifiques
<b>DATES ET HEURES D'ACTIVITÉ</b>
H24
<b>GESTIONNAIRE</b>
Etain TWR
<b>CONDITIONS DE PÉNÉTRATION</b>
CAG/CAM : pénétration interdite, y compris les aéronefs circulant sans personne à bord, à l'exception :
- des aéronefs assurant des missions d'assistance, de sauvetage ou de sécurité publique lorsque la mission ne permet pas le contournement de la zone ;
- des aéronefs de la défense, y compris les aéronefs d'Etat télé pilotés ;
- des aéronefs en provenance ou à destination de l'AD d'Etain-Rouvres ayant obtenu l'autorisation du gestionnaire ;
- l'activité aéromodélisme n°8206 reste utilisable selon protocole.
<b>STATUT</b>
Zone interdite temporaire qui coexiste avec la CTR Etain lorsqu'elle est active.
<b>SERVICES RENDUS</b>
Information et alerte.

**LIMITES LATÉRALES ET VERTICALES**

**ZIT MANTOUX**

49°14'40" N,005°39'52" E  
49°15'58" N,005°41'32" E  
49°14'40" N,005°43'04" E  
49°13'10" N,005°41'21" E  
49°12'20" N,005°40'21" E  
49°13'07" N,005°38'51" E  
49°14'40" N,005°39'52" E

SFC / 500ft AGL