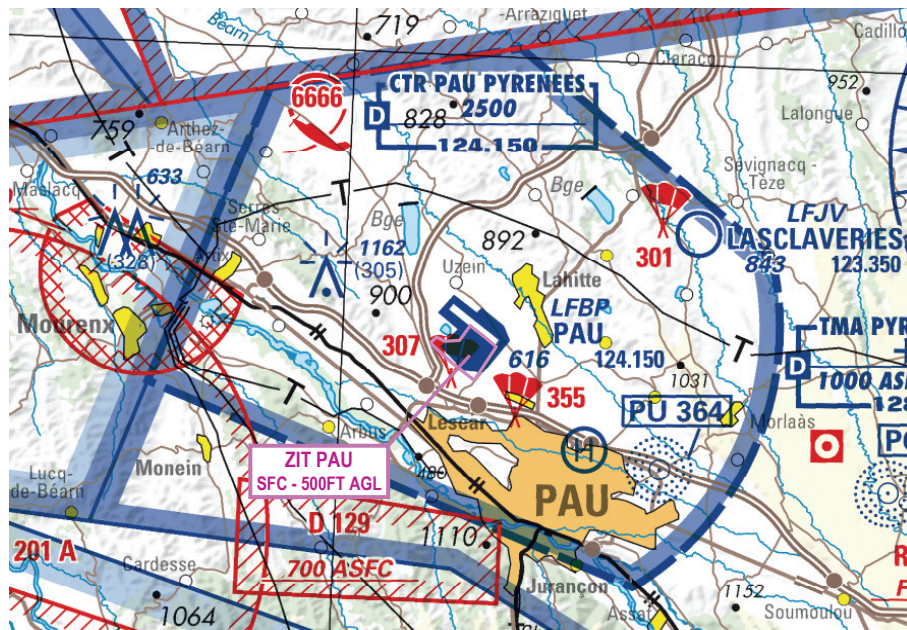


Objet : Création d'une zone interdite temporaire (ZIT) sur AD Pau Pyrénées LFBP
En vigueur : Du 07 mars au 07 août 2019

Lieu : FIR : Bordeaux LFBB - AD : Pau Pyrénées LFBP



Extrait carte IGN au 1 / 500 000 édition 2018

ACTIVITÉ
Interdiction de survol d'installations Défense spécifiques.
DATES ET HEURES D'ACTIVITÉ
H24
GESTIONNAIRE
NIL
STATUT
Zone interdite temporaire (ZIT) qui coexiste avec la portion de CTR avec laquelle elle interfère.
SERVICES RENDUS
CAM / CAG : contrôle, information de vol et alerte

CONDITIONS DE PÉNÉTRATION

CAG/CAM : pénétration interdite, y compris les aéronefs circulant sans personne à bord, à l'exception :

- des aéronefs assurant des missions d'assistance, de sauvetage ou de sécurité publique lorsque la mission ne permet pas le contournement de la zone
- des aéronefs de la défense, y compris les aéronefs d'Etat télépilotes
- des aéronefs en contact radio bilatéral avec Pau TWR et ayant obtenu son autorisation.

SERVICES RENDUS

CAM / CAG : contrôle, information de vol et alerte

LIMITES LATÉRALES ET VERTICALES

Limites latérales

43°22'26.00" N,000°25'45.00" W
43°22'49.00" N,000°25'23.00" W
43°22'31.00" N,000°24'48.00" W
43°22'18.00" N,000°24'23.00" W
43°21'23.00" N,000°25'08.00" W
43°21'48.00" N,000°25'58.00" W
43°22'19.00" N,000°26'48.00" W
43°22'29.00" N,000°26'34.00" W
43°22'23.00" N,000°26'16.00" W
43°22'26.00" N,000°25'45.00" W

Limites verticales

SFC / 500FT AGL

DISPOSITIONS COMPLÉMENTAIRES

L'activité aéromodélisme 9016 Pau Pyrénées AD reste utilisable selon protocole.
L'activité parachutage 307 WRIGHT reste utilisable.