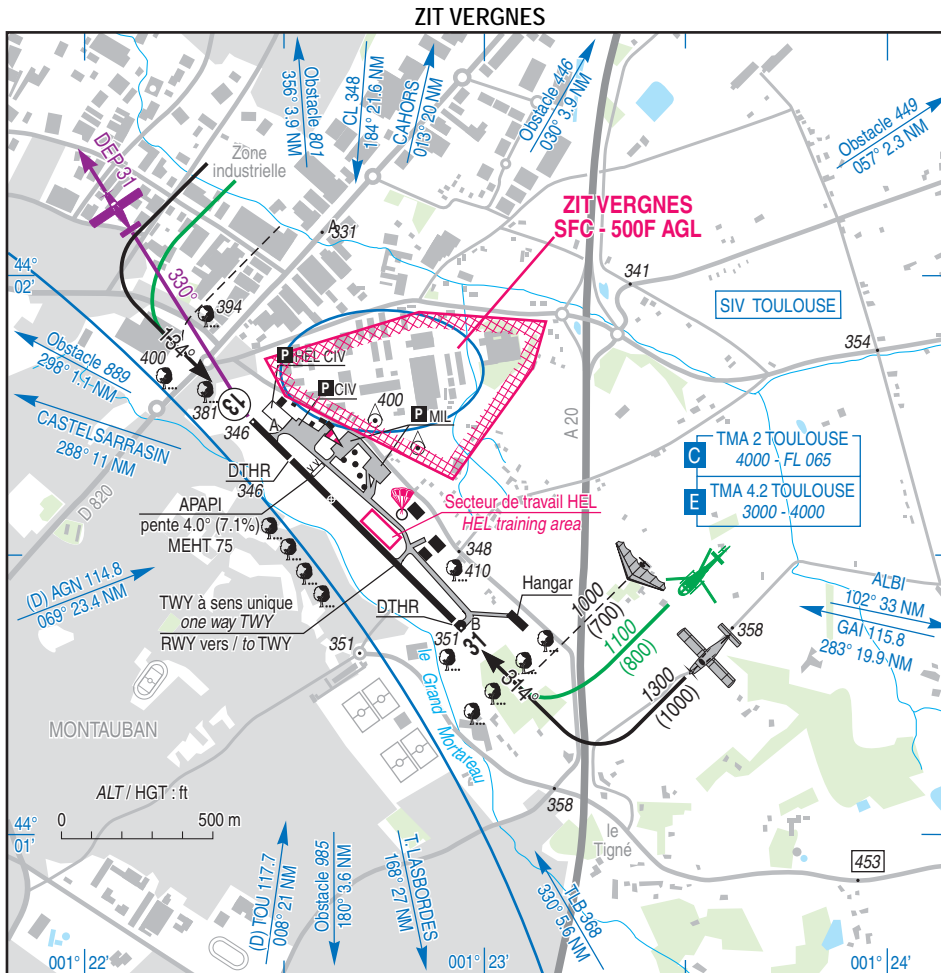


Objet : Création d'une zone interdite temporaire (ZIT) Vergnes à Montauban
En vigueur : Du 07 mars au 07 août 2019

Lieu : FIR : Bordeaux LFBB - AD : Montauban LFDB



ACTIVITÉ
Interdiction de survol d'installations défense spécifiques.
DATES ET HEURES D'ACTIVITÉ
H24
GESTIONNAIRE
NIL
STATUT
Zone interdite temporaire (ZIT)
CONDITIONS DE PÉNÉTRATION
CAG/CAM : pénétration interdite, y compris les aéronefs circulant sans personne à bord, à l'exception :
- des aéronefs assurant des missions d'assistance, de sauvetage ou de sécurité publique lorsque la mission ne permet pas le contournement de la zone
- des aéronefs de la défense, y compris les aéronefs d'Etat télépilotes
- des aéronefs en état d'urgence ou de détresse
SERVICES RENDUS
Information de vol et alerte

LIMITES LATÉRALES ET VERTICALES

Limites latérales

44°01'47.00" N,001°22'30.00" E
44°01'51.00" N,001°22'27.00" E
44°01'56.00" N,001°22'50.00" E
44°01'55.00" N,001°23'09.00" E
44°01'50.00" N,001°23'07.00" E
44°01'38.00" N,001°22'55.00" E
44°01'47.00" N,001°22'30.00" E

Limites verticales

SFC / 500FT AGL