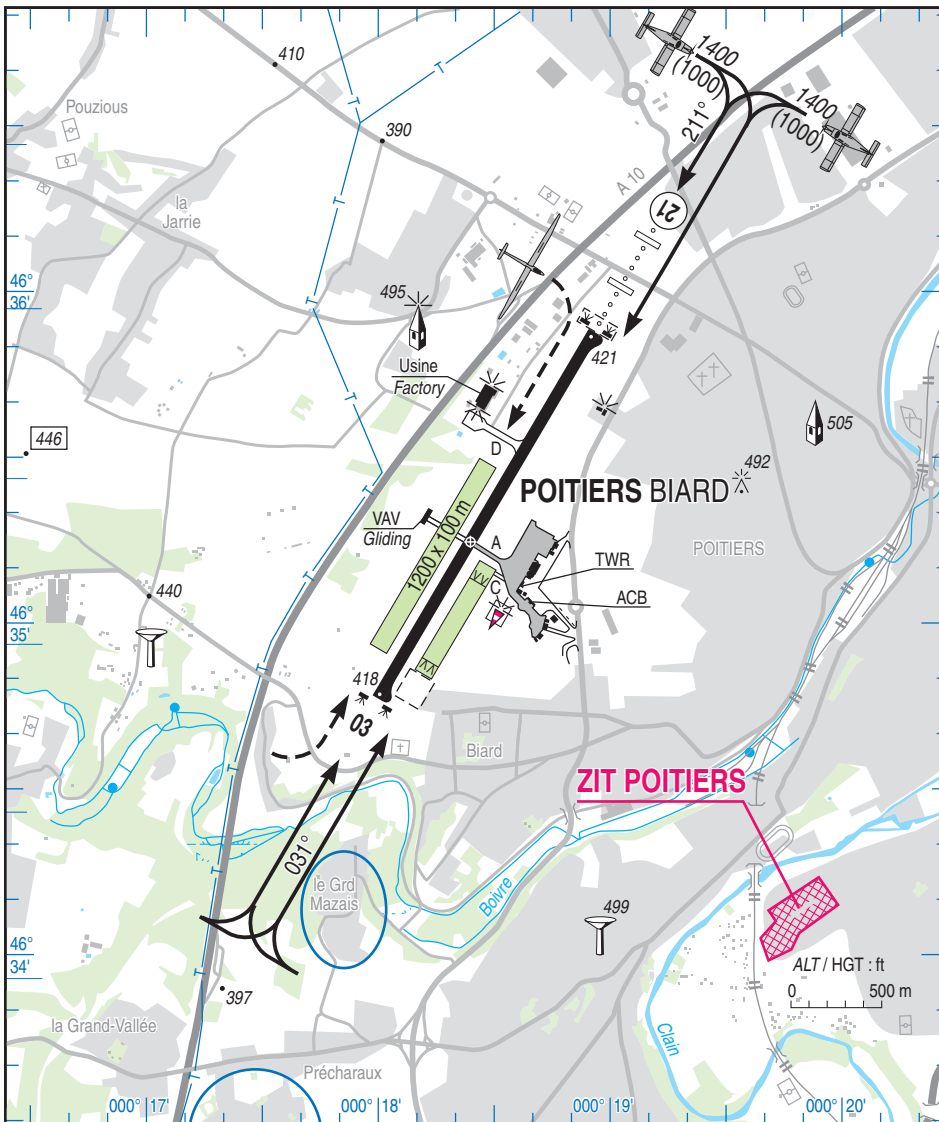


**Objet** : Création d'une zone interdite temporaire (ZIT) à POITIERS  
**En vigueur** : Du 07 mars au 07 août 2019

**Lieu** : FIR : Bordeaux LFBB - AD : Poitiers Biard LFBI



Extrait VAC AD 2 LFBI ATT 01 en vigueur le 01 MAR 2018

ACTIVITÉ
Interdiction de survol d'installations Défense spécifiques.

DATES ET HEURES D'ACTIVITÉ
H24

GESTIONNAIRE
NIL

STATUT
Zone interdite temporaire (ZIT) qui se substitue à la CTR Poitiers 1 lorsqu'elle est active.

CONDITIONS DE PÉNÉTRATION
<b>CAG/CAM</b> : pénétration interdite, y compris les aéronefs circulant sans personne à bord, à l'exception :
- des aéronefs assurant des missions d'assistance, de sauvetage ou de sécurité publique lorsque la mission ne permet pas le contournement de la zone,
- des aéronefs de la défense, y compris les aéronefs d'Etat télépilotés.

SERVICES RENDUS
Information de vol et alerte.

**LIMITES LATÉRALES ET VERTICALES**

**Limites latérales**

46°34'14.00" N,000°19'54.00" E  
46°34'08.00" N,000°19'41.00" E  
46°34'06.00" N,000°19'43.00" E  
46°34'03.00" N,000°19'39.00" E  
46°33'59.00" N,000°19'41.00" E  
46°34'01.00" N,000°19'47.00" E  
46°34'04.00" N,000°19'49.00" E  
46°34'09.00" N,000°19'59.00" E  
46°34'14.00" N,000°19'54.00" E

**Limites verticales**

SFC / 500FT AGL