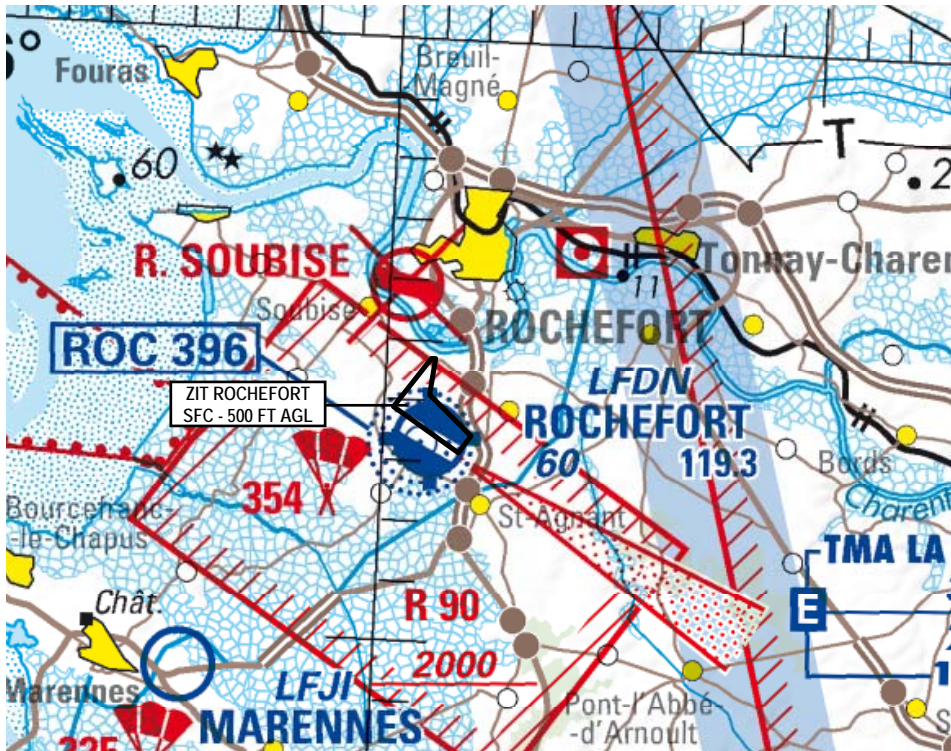


Objet : Création d'une zone interdite temporaire (ZIT) à Rochefort Charente Maritime (FIR : Bordeaux LFBB)
En vigueur : Du 28 février au 27 mars 2019

Lieu : FIR : Bordeaux LFBB - AD : Rochefort Charente-Maritime LFDN



Extrait carte IGN au 1 / 500 000 édition 2018

ACTIVITÉ
Interdiction de survol d'installations Défense spécifiques

DATES ET HEURES D'ACTIVITÉ
H24

STATUT
Zone interdite temporaire (ZIT) qui se substitue à la zone LF-R 90 (RMZ) Rochefort.

CONDITIONS DE PENETRATION
CAG/CAM : pénétration interdite, y compris les aéronefs circulant sans personne à bord, à l'exception : <ul style="list-style-type: none"> - des aéronefs assurant des missions d'assistance, de sauvetage ou de sécurité publique lorsque la mission ne permet pas le contournement de la zone, - des aéronefs de la défense, y compris les aéronefs d'Etat télépilotes, - des aéronefs en état d'urgence ou de détresse.

GESTIONNAIRE
NIL

SERVICES RENDUS
CAM / CAG : information de vol et alerte.

LIMITES LATÉRALES ET VERTICALES
<p><u>Limites latérales</u> 45°54'42.00" N,000°59'00.00" W 45°54'42.00" N,000°58'54.00" W 45°54'06.00" N,000°58'59.00" W 45°53'27.00" N,000°57'58.00" W 45°53'09.00" N,000°58'15.00" W 45°53'52.00" N,000°59'50.00" W 45°54'42.00" N,000°59'00.00" W</p> <p><u>Limites verticales</u> SFC / 500 FT AGL</p>