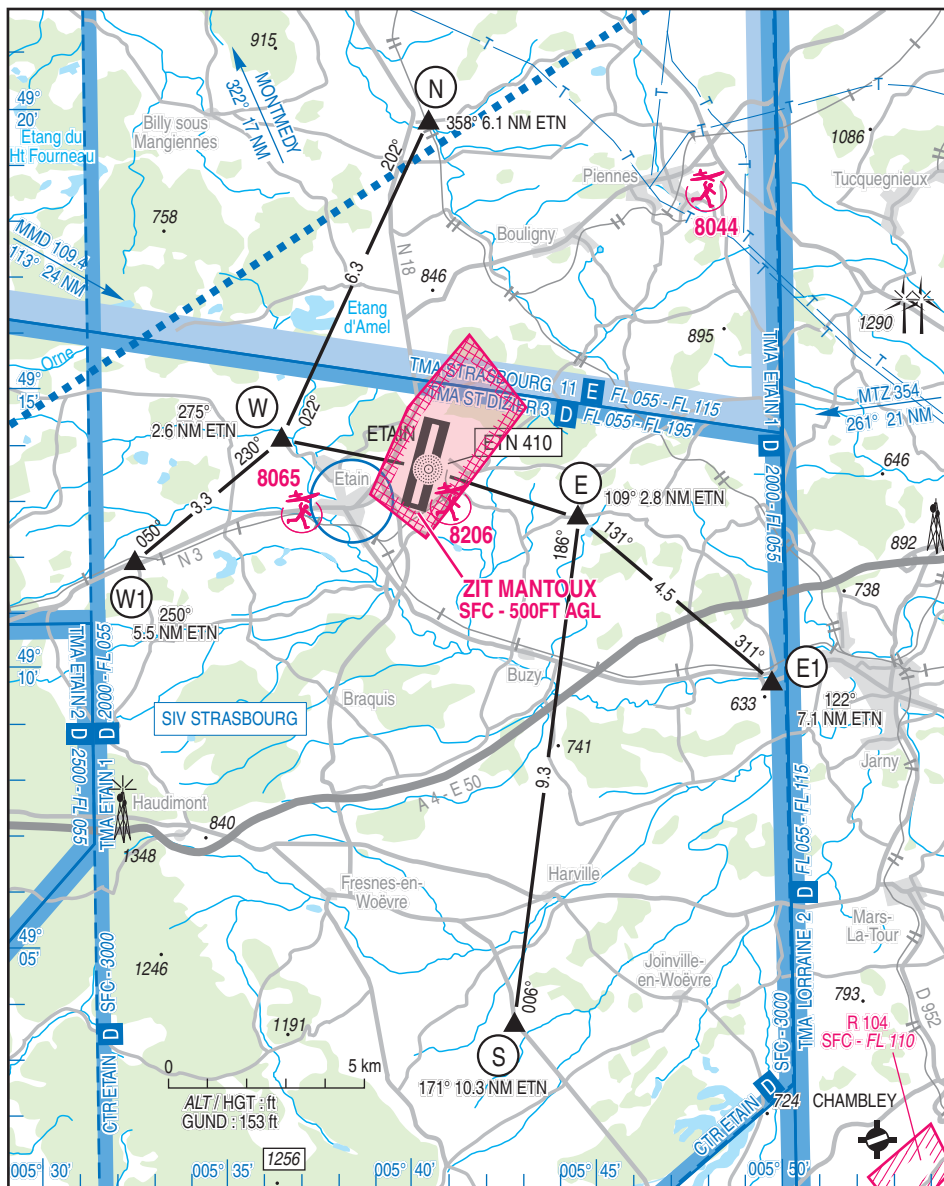


Objet : Création d'une zone interdite temporaire (ZIT) Mantoux (AD Etain Rouvres LFQE)
En vigueur : Du 21 février 2019 au 07 août 2019

Lieu : FIR : Paris LFFF - AD : Etain-Rouvres LFQE



Extrait carte DIA « AD 2 LFQE APP 01 » en vigueur le 06 DEC 2018

ACTIVITÉ
Interdiction de survol d'installations défense spécifiques
DATES ET HEURES D'ACTIVITÉ
H24
GESTIONNAIRE
Etain TWR
CONDITIONS DE PÉNÉTRATION
CAG/CAM : pénétration interdite, y compris les aéronefs circulant sans personne à bord, à l'exception :
- des aéronefs assurant des missions d'assistance, de sauvetage ou de sécurité publique lorsque la mission ne permet pas le contournement de la zone ;
- des aéronefs de la défense, y compris les aéronefs d'Etat télé pilotés ;
- des aéronefs en provenance ou à destination de l'AD d'Etain-Rouvres ayant obtenu l'autorisation du gestionnaire.
STATUT
Zone interdite temporaire qui coexiste avec la CTR Etain lorsqu'elle est active.
SERVICES RENDUS
Information et alerte.

LIMITES LATÉRALES ET VERTICALES
ZIT MANTOUX

49°14'40" N,005°39'52" E
49°15'58" N,005°41'32" E
49°14'40" N,005°43'04" E
49°13'10" N,005°41'21" E
49°12'20" N,005°40'21" E
49°13'07" N,005°38'51" E
49°14'40" N,005°39'52" E

SFC / 500ft AGL