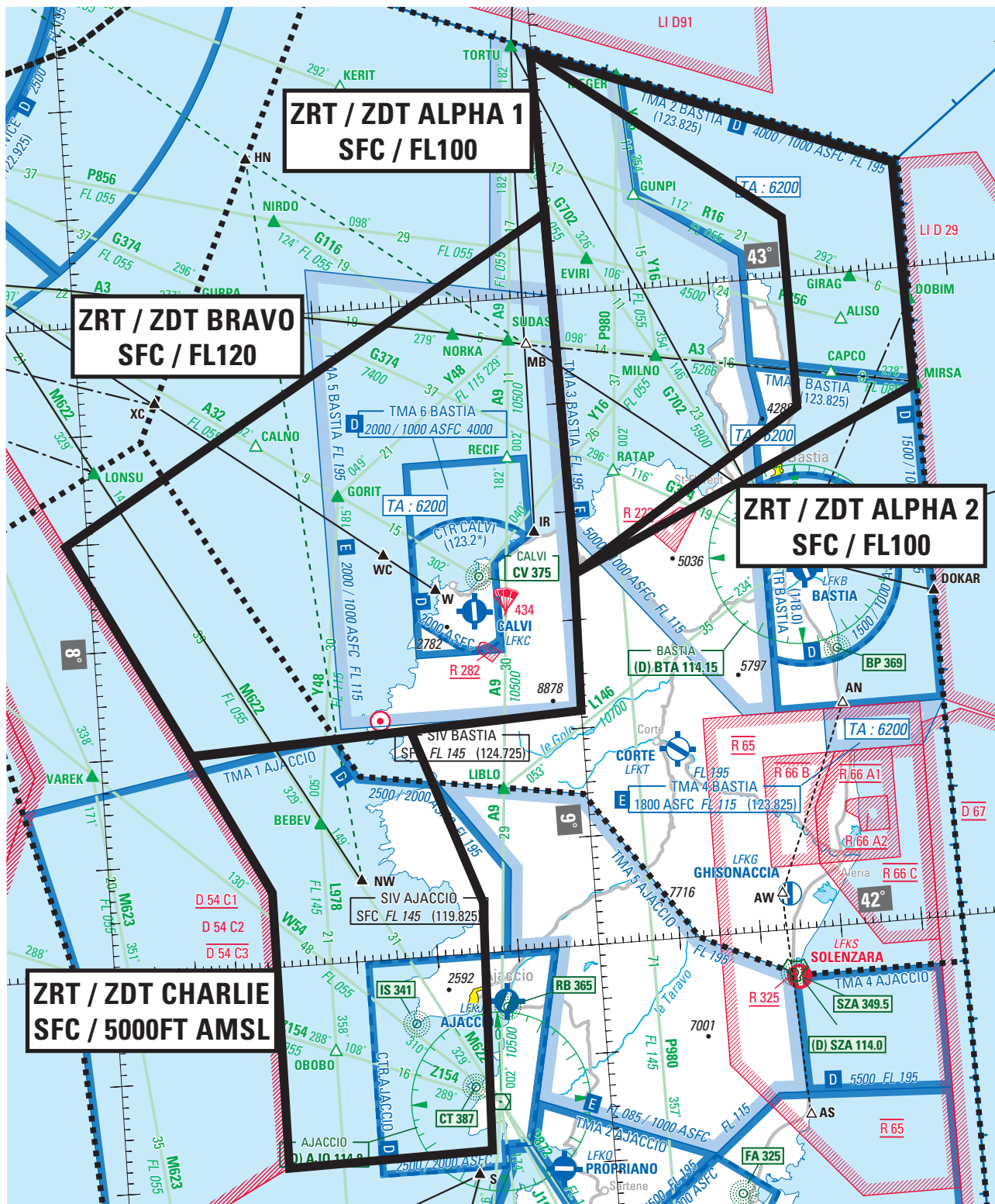


Objet : Création de 4 zones réglementées temporaires (ZRT) et 4 zones dangereuses temporaires (ZDT) pour l'exercice KRAKEN 2019 en FIR Marseille LFMM  
En vigueur : Du 08 au 14 février 2019



**ACTIVITÉ**

Missions d'entraînement de Commandos Marine mettant en œuvre des hélicoptères, des chasseurs, des drones et des aéronefs de patrouille maritime.

**DATES ET HEURES D'ACTIVITÉ****ZRT/ZDT ALPHA 1, BRAVO, CHARLIE**Activables :

Le 08: 1800-0500  
 Le 09: 1800-0500  
 Le 10: 1800-0500  
 Le 11: 1800-0500  
 Le 12: 1800-0500  
 Le 13: 1800-0500

**ZRT/ZDT ALPHA 2**Activables :

Le 08: 2200-0130  
 Le 09: 2200-0130  
 Le 10: 2200-0130  
 Le 11: 2200-0130  
 Le 12: 2200-0130  
 Le 13: 2200-0130

**INFORMATION DES USAGERS**

MARSEILLE INFO :	120.550 MHz
AJACCIO INFO :	119.825 MHz
BASTIA INFO :	124.725 MHz
CALVI TWR:	123.200 MHz
SOLENZARA INFO:	119.900 MHz
NICE INFO :	122.925 MHz / 120.850 MHz
FANNY CTL :	127.975 MHz / 376.675 MHz
TOULON APP :	126.325 MHz
TOULON TRANSIT :	118.825 MHz
RAMBERT (CDC Lyon Mont Verdun) :	143.550 MHz / 317.500 MHz

**GESTIONNAIRE**

Centre de détection et de contrôle (CDC) de Lyon Mont-Verdun (ou CDC de remplacement).

**CONDITIONS DE PENETRATION**

## Partie ZRT :

CAG / CAM : contournement obligatoire sauf pour :

- aéronefs participant à l'exercice,
- aéronefs autorisés par le gestionnaire,
- aéronefs assurant des missions d'assistance, de sauvetage ou de sécurité publique lorsque le contournement de cette zone n'est pas compatible avec ces missions.

## Partie ZDT :

CAG/CAM : se conformer aux instructions des organismes de la circulation aérienne habituels.

L'attention des navigateurs aériens est attirée sur le caractère particulier des activités se déroulant dans ces zones. En conséquence, pendant les créneaux d'activité, il est recommandé d'éviter d'y pénétrer.

**STATUT**

Zones réglementées temporaires (ZRT) pour la partie située en deçà des 12 NM des côtes (limite des eaux territoriales) qui coexistent avec les portions d'espaces aériens contrôlés et se substituent aux portions de zones réglementées avec lesquelles elles interfèrent.

Zones dangereuses temporaires (ZDT) pour la partie située au-delà des 12 NM des côtes (limite des eaux territoriales).

**SERVICES RENDUS**

CAM : Les services de la CAM sont rendus dans les ZRT et les ZDT par l'organisme gestionnaire.

CAG : Dans les parties des ZRT et ZDT qui coexistent avec les espaces aériens contrôlés, les organismes de contrôle habituels rendent, aux usagers autorisés à pénétrer, les services de la circulation aérienne conformément à la classe des espaces aériens contrôlés précités.

## LIMITES LATERALES ET VERTICALES

<u>ZRT/ZDT ALPHA 1</u>	<u>ZRT/ZDT ALPHA 2</u>	<u>ZRT/ZDT BRAVO</u>	<u>ZRT/ZDT CHARLIE</u>
43°22'25"N 008°59'52"E 43°05'30"N 009°29'50"E 42°48'00"N 009°29'50"E 42°34'16"N 009°00'34"E 43°22'25"N 008°59'52"E	43°22'25"N 008°59'52"E 43°09'45"N 009°44'18"E 42°49'05"N 009°44'32"E 42°34'16"N 009°00'34"E 43°22'25"N 008°59'52"E	43°07'38"N 009°00'13"E 42°34'07"N 009°00'26"E 42°21'38"N 008°59'59"E 42°19'57"N 008°11'17"E 42°39'56"N 007°57'15"E 43°07'38"N 009°00'13"E	42°06'54"N 008°20'08"E 42°19'52"N 008°11'18"E 42°20'54"N 008°38'38"E 42°04'38"N 008°46'06"E 41°41'49"N 008°45'00"E 41°41'28"N 008°19'57"E 42°06'54"N 008°20'08"E
SFC / FL100	SFC / FL100	SFC / FL120	SFC / 5000FT AMSL

## ORGANISMES A CONTACTER

<u>Avant l'exercice</u>	<u>Pendant l'exercice</u>
<p>ALFAN/FRMARFOR/NOA/AIROPS2 : Tél : 04 94 05 18 78 ou 04 94 05 18 46</p> <p>COMMANDO KIEFFER : Tél : 02 97 12 67 20</p>	<p>Centre opération BPC DIXMUDE (H24) : les numéros seront communiqués par NOTAM.</p> <p>Cellule AIROPS KRAKEN / BPC DIXMUDE : les numéros seront communiqués par NOTAM.</p> <p>Centre de Coordination et de Contrôle Marine en Méditerranée (CCMAR MED) : Tél : 04.22.42.89.17</p> <p>Centre de Détection et Contrôle Lyon Mont Verdun (CDC) Tél : 04 26 72 83 99</p>