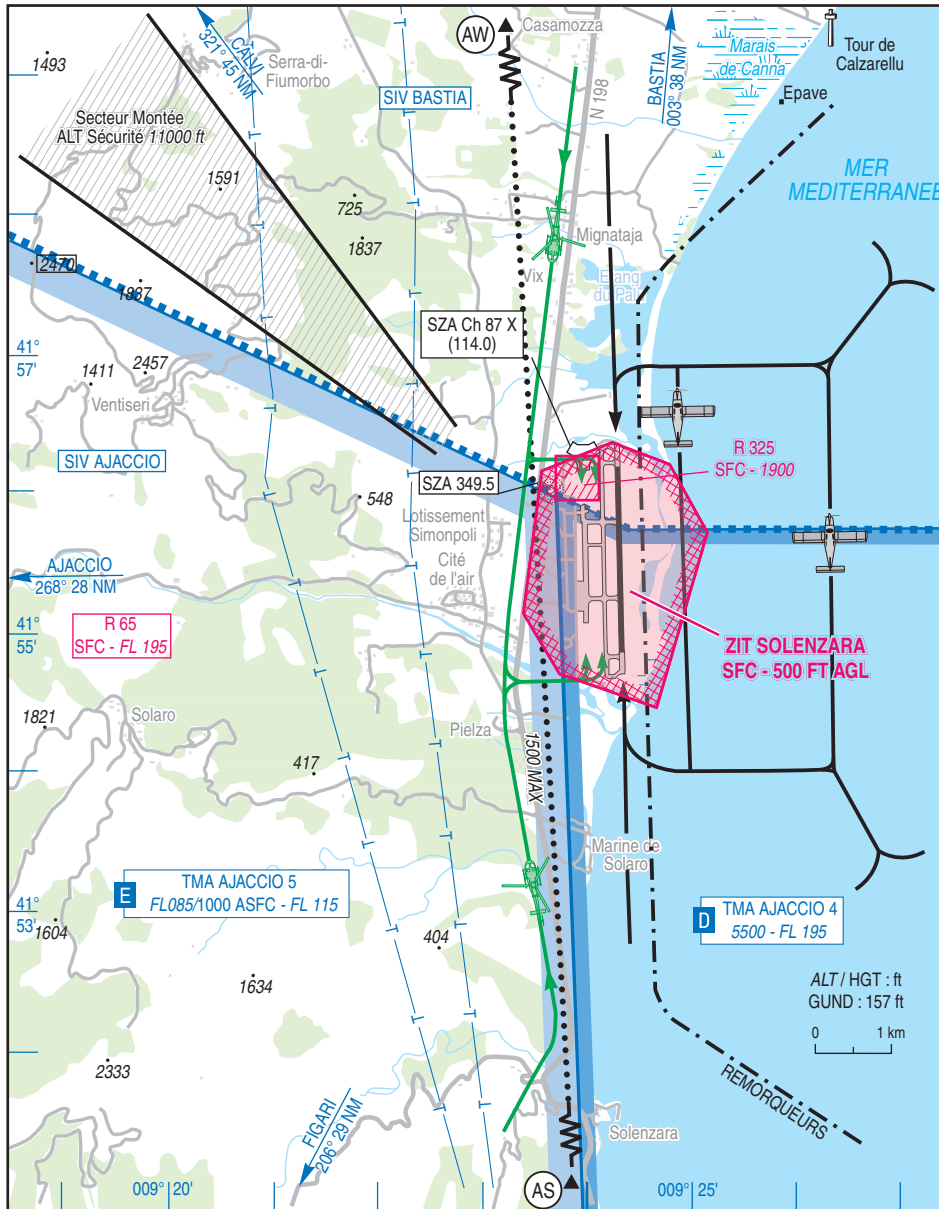


**Objet** : Création d'une zone interdite temporaire (ZIT) Solenzara  
**En vigueur** : Du 7 février 2019 au 7 août 2019

**Lieu** : FIR : Marseille LFMM - AD : Solenzara LFKS



Extrait carte DIA « AD 2 LFKS APP 01 » en vigueur le 26 avril 2018

ACTIVITÉ
Interdiction de survol d'installations défense spécifiques
DATES ET HEURES D'ACTIVITÉ
H24
GESTIONNAIRE
Solenzara TWR
CONDITIONS DE PÉNÉTRATION
CAG/CAM : pénétration interdite, y compris les aéronefs circulant sans personne à bord, à l'exception :
- des aéronefs assurant des missions d'assistance, de sauvetage ou de sécurité publique lorsque la mission ne permet pas le contournement de la zone ;
- des aéronefs de la défense, y compris les aéronefs d'Etat télé pilotés ;
- des aéronefs en contact radio bilatéral avec la tour de Solenzara.
STATUT
Zone interdite temporaire qui se substitue aux espaces aériens avec lesquelles elle interfère.
SERVICES RENDUS
Information et alerte.

**LIMITES LATÉRALES ET VERTICALES**

ZIT Solenzara

41°56'21.00" N, 009°24'14.45" E  
41°56'08.80" N, 009°23'33.95" E  
41°55'07.70" N, 009°23'23.45" E  
41°54'41.70" N, 009°23'44.30" E  
41°54'27.25" N, 009°24'40.00" E  
41°55'42.35" N, 009°25'09.10" E  
41°56'11.70" N, 009°24'47.45" E  
41°56'21.00" N, 009°24'14.45" E

SFC / 500ft AGL