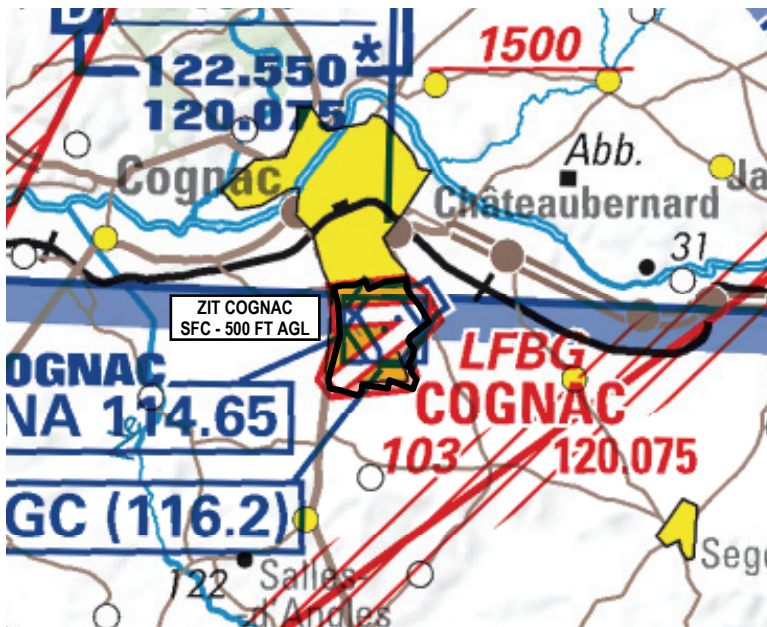


**Objet : Création d'une zone interdite temporaire (ZIT) à Cognac Châteaubernard LFBG**  
**En vigueur : Du jeudi 10 janvier au mercredi 10 juillet 2019**

Lieu : FIR Bordeaux LFBB - AD : Cognac Châteaubernard LFBG



Extrait carte IGN au 1 / 500 000 édition 2018

ACTIVITÉ
Interdiction de survol d'installations défense spécifiques.
DATES ET HEURES D'ACTIVITÉ
H24
GESTIONNAIRE
Cognac approche
STATUT
Zone interdite temporaire (ZIT) qui coexiste avec la portion de CTR Cognac avec laquelle elle interfère et se substitue à la portion de la zone LF-R 49 E1 Cognac avec laquelle elle interfère.
SERVICES RENDUS
<b>Pendant les horaires ATS Cognac :</b> CAM / CAG : Contrôle, information de vol et alerte.
<b>Hors horaires ATS Cognac :</b> CAM / CAG : Information de vol et alerte.

#### CONDITIONS DE PENETRATION

**CAG/CAM** : pénétration interdite, y compris les aéronefs circulant sans personne à bord, à l'exception :

- des aéronefs assurant des missions d'assistance, de sauvetage ou de sécurité publique lorsque la mission ne permet pas le contournement de la zone,
- des aéronefs de la défense, y compris les aéronefs d'Etat télé pilotés,
- des aéronefs en état d'urgence ou de détresse,
- des aéronefs ayant reçus un accord du gestionnaire conformément à la publication à l'AIP France AD 2 LFBG AD 2.20,
- des activités d'aéromodélisme N°9185 1 et 2 AD Cognac Châteaubernard, selon le protocole établi.

**LIMITES LATÉRALES ET VERTICALES****Limites latérales**

45°40'05.00" N,000°19'40.00" W  
45°39'52.00" N,000°19'34.00" W  
45°39'28.00" N,000°19'30.85" W  
45°38'53.00" N,000°19'41.00" W  
45°38'47.00" N,000°19'39.00" W  
45°38'46.00" N,000°19'28.00" W  
45°38'42.00" N,000°19'08.00" W  
45°38'45.00" N,000°19'04.00" W  
45°38'51.00" N,000°19'03.00" W  
45°38'49.00" N,000°18'35.00" W  
45°38'55.00" N,000°18'34.00" W  
45°38'49.00" N,000°18'07.00" W  
45°38'57.00" N,000°18'04.00" W  
45°39'02.00" N,000°18'10.00" W  
45°39'05.00" N,000°18'09.00" W  
45°39'06.00" N,000°18'14.00" W  
45°39'15.00" N,000°18'09.00" W  
45°39'20.00" N,000°18'08.00" W  
45°39'26.00" N,000°18'15.00" W  
45°39'29.00" N,000°18'13.00" W  
45°39'42.00" N,000°17'53.00" W  
45°39'54.00" N,000°18'04.00" W  
45°40'03.00" N,000°18'16.00" W  
45°40'07.00" N,000°18'19.00" W  
45°40'14.00" N,000°18'20.00" W  
45°40'11.00" N,000°18'43.00" W  
45°40'05.00" N,000°19'01.00" W  
45°40'11.00" N,000°19'05.00" W  
45°40'07.00" N,000°19'18.00" W  
45°40'07.00" N,000°19'30.00" W  
45°40'05.00" N,000°19'40.00" W

**Limites verticales**

SFC / 500FT AGL

**ORGANISME A CONTACTER**

Cognac approche :  
Téléphone : 05.16.45.00.82