



Service
de l'Information
Aéronautique

DSNA



Liberté • Égalité • Fraternité
RÉPUBLIQUE FRANÇAISE

Tél : 05 57 92 57 95 ou 57 97
e-mail : sia.supaip@aviation-civile.gouv.fr
Internet : www.sia.aviation-civile.gouv.fr

SUP AIP 230/18
Date de publication : 15 NOV

Objet : Modification AIP France, AD Paris Charles de Gaulle LFPG, IAC « AD 2 LFPG IAC RWY27R FNA ILS CAT 123 LOC »

En vigueur : Du 06 décembre 2018 au 02 janvier 2019

La IAC ci-jointe annule et remplace la IAC « AD 2 LFPG IAC RWY27R FNA ILS CAT 123 LOC » publiée dans l'AIP AMDT 13/2018 en vigueur le 06 décembre 2018.

AIP SUP
FRANCE

AD 2 LFPG IAC RWY27R FNA ILS CAT123 LOC

APPROCHE AUX INSTRUMENTS

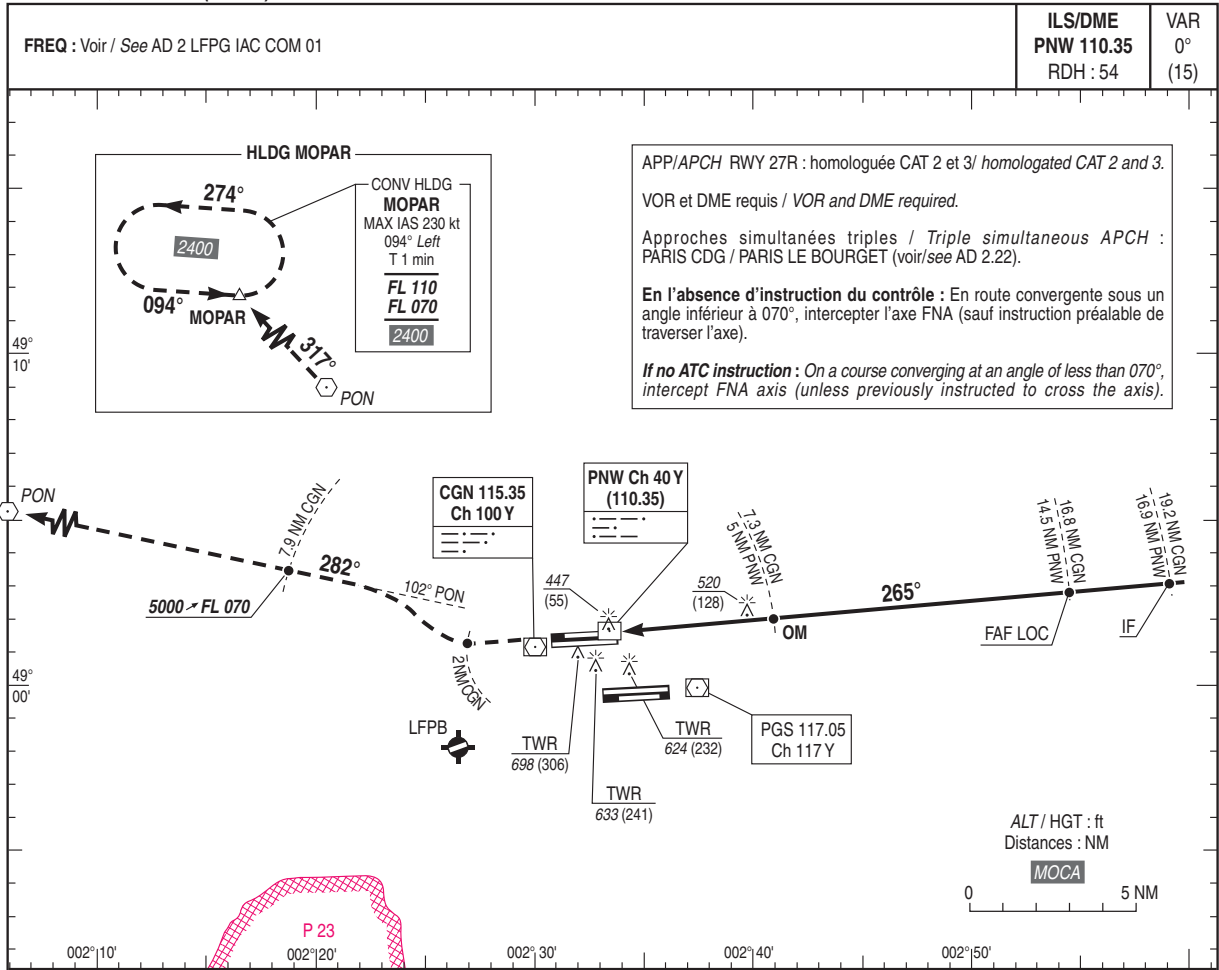
PARIS CHARLES DE GAULLE

Instrument approach

CAT A B C D

ALT AD : 392, THR : 392 (14 hPa)

FNA ILS CAT I ou/ou CAT II et/and CAT III ou/ou LOC RWY 27R



TA : 5000

API : Monter dans l'axe vers 5000 (4608) puis prévoir guidage radar.
En cas de panne radio, monter dans l'axe vers 5000 (4608). A 2 NM après CGN, tourner à droite pour intercepter et suivre RDL 102° PON (RM 282°) vers PON. A 7.9 NM CGN, monter FL 070. A PON, procéder MOPAR.
Monter à 1200 (808) avant d'accélérer en palier.

Missed APCH : Climb straight ahead up to 5000 (4608) then plan radar guidance. If radio failure, climb straight ahead up to 5000 (4608). At 2 NM after CGN, turn right to intercept and follow RDL 102° PON (MAG 282°) to PON. At 7.9 NM CGN, climb FL 070. At PON, proceed MOPAR. Climb up to 1200 (808) prior to level acceleration.

En cas de clairance / If clearance :
à/at 5000 (4608) : FAP 14 NM PNW
à/at 4000 (3608) : FAP 11 NM PNW
à/at 3000 (2608) : FAP 8 NM PNW
à/at 2000 (1608) : FAP 5 NM PNW

THR ← (NM)	0.8	4.8	14.3
PNW ← (NM)	1	5	14.5
CGN ← (NM)	3.3	7.3	16.8

MNM AD : distances verticales en pieds, RVR et VIS en mètres / vertical distances in feet, RVR and VIS in metres. REF HGT : ALT THR

CAT	ILS		OCH ILS CAT 1	OCH (1) ILS CAT 2	LOC			MVL / Circling (2) 27R → 27L		DME PNW													
	DA (H)	RVR			MDA (H)	RVR	OCH	MDA (H)	VIS	NM	ALT (HGT)	NM	ALT (HGT)	NM	ALT (HGT)	NM	ALT (HGT)						
A	600 (200)	550	142	49	770 (380)	1000	375	1000 (610)	3000	14	4840 (4448)	13	4530 (4138)	12	4210 (3818)	11	3890 (3498)	10	3570 (3178)	9	3250 (2858)	8	2930 (2538)
B			155	59	770 (380)	1000	375	1000 (610)	3000	7	2610 (2218)	6	2300 (1908)	5	1980 (1588)	4	1660 (1268)	3	1340 (948)	2	1020 (628)		
C			180	73	770 (380)	1000	375	1100 (700)	3700														
D			192	85	790 (390)	1100	390	1100 (700)	4300														
DL			197	86																			

Observations/Remarks : (1) Base OCH : NIL
(2) MVL/Circling : voir/see AD 2 LFPG.20.

FAF - THR	14.3 NM	70 kt	85 kt	100 kt	115 kt	130 kt	160 kt	185 kt
VSP (ft/min)		12 min 16	10 min 06	8 min 35	7 min 28	6 min 36	5 min 22	4 min 38
		370	450	530	610	685	845	980



© SIA