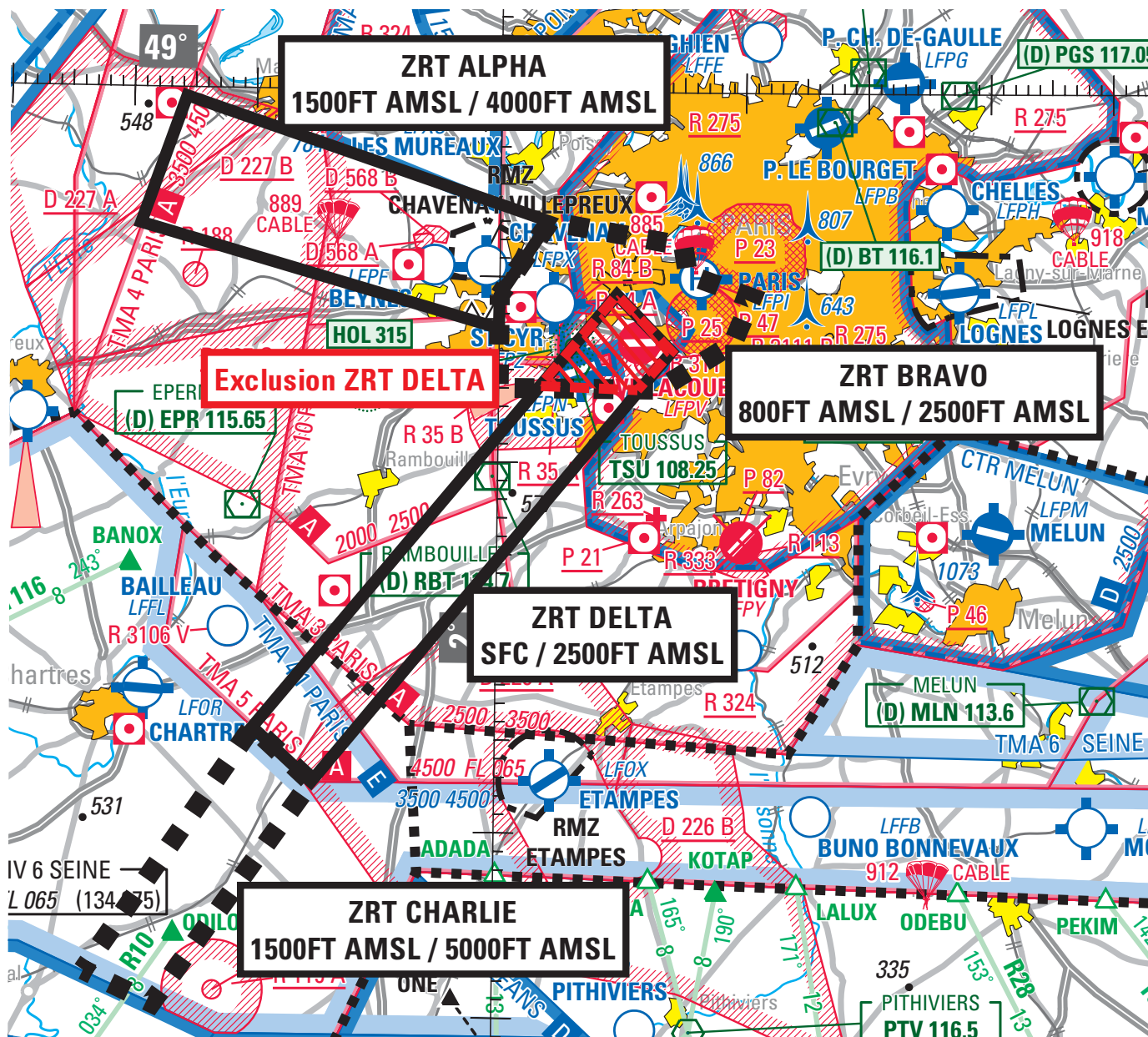


Objet : Création de 4 zones réglementées temporaires (ZRT) pour défilés aériens dans la FIR Paris LFFF (cérémonies Villacoublay)

En vigueur : Du 23 au 31 août 2018

Lieu : FIR : Paris LFFF - AD : Villacoublay Vélizy LFPV, Toussus-le-Noble LFPN, St Cyr l'École LFPZ, Chavenay Villepreux LFPX - Hélicoptère : Paris Issy-les-Moulineaux LFPI



ACTIVITÉ
Défilés aériens
DATES ET HEURES D'ACTIVITÉ
ZRT Alpha, Bravo, Charlie et Delta Jeudi 23 : 1345-1445 report possible le vendredi 24 mêmes horaires Lundi 27 : 1345-1430
ZRT Charlie et Delta Mardi 28 : 0800-1030
ZRT Alpha, Bravo Vendredi 31 : 0730-0900

INFORMATION DES USAGERS

Activité réelle connue de :

Seine INFO :	134.875 MHz
Paris INFO :	129.625 MHz
Villacoublay APP :	119.425 MHz / 123.750 MHz
Villacoublay TWR :	128.950 MHz
Chevreuse INFO :	119.300 MHz
Toussus ATIS:	127.475 MHz
Toussus TWR :	120.750 MHz / 119.300 MHz / 122.125 MHz (SOL)
Les Molineaux TWR :	118.500 MHz
Orly APP :	124.450 MHz / 123.875 MHz
Orly TWR :	118.700 MHz
Saint-Cyr TWR :	118.000 MHz
Étampes TWR :	119.050 MHz
Chavenay TWR :	129.525 MHz
Châteaudun TWR :	125.625 MHz
Bricy APP :	122.700 MHz
Raki INFO :	119.700 MHz / 143.550 MHz / 317.500 MHz

STATUT

Zones réglementées temporaires (ZRT) qui coexistent avec les parties d'espaces aériens contrôlés avec lesquels elles interfèrent et se substituent aux portions de zones à statut particulier avec lesquelles elles interfèrent.

GESTIONNAIRES

ZRT Alpha, Bravo et Delta : Villacoublay APP
 ZRT Charlie : Bricy APP

CONDITIONS DE PENETRATION

CAG/CAM, contournement obligatoire sauf pour:

- les aéronefs participant au défilé,
- les aéronefs en procédure arrivée ou départ de Villacoublay, Le Bourget, Toussus le Noble et Issy-les Molineaux. Ceux-ci pourront être soumis à des mesures de régulation spécifiques pouvant aller jusqu'à la suspension temporaire des vols,
- les aéronefs assurant des missions de secours, de sauvetage, de douane, de police ou de sécurité civile, lorsque le contournement n'est pas compatible avec ces missions, après contact préalable avec le gestionnaire.

SERVICES RENDUS

CAM : Les services de contrôle, d'information de vol et d'alerte sont rendus dans les ZRT par les organismes gestionnaires.

CAG : Dans les parties des ZRT coexistant avec les espaces aériens contrôlés, les organismes de contrôle habituels rendent, aux usagers autorisés à pénétrer, les services de la circulation aérienne conformément à la classe des espaces aériens contrôlés précités.

LIMITES LATERALES ET VERTICALES

ZRT Alpha	ZRT Bravo	ZRT Charlie	ZRT Delta
48°59'31"N - 001°34'16"E	48°49'00"N - 002°00'00"E	48°12'16"N - 001°27'07"E	48°22'37"N - 001°45'14"E
48°53'00"N - 002°04'00"E	48°53'00"N - 002°04'00"E	48°10'33"N - 001°32'41"E	48°25'32"N - 001°40'25"E
48°49'00"N - 002°00'00"E	48°51'46"N - 002°14'55"E	48°22'37"N - 001°45'14"E	48°49'05"N - 002°09'33"E
48°47'13"N - 001°59'58"E	48°50'13"N - 002°15'19"E	48°25'32"N - 001°40'25"E	48°46'03"N - 002°14'03"E
48°52'39"N - 001°30'41"E	48°48'59"N - 002°20'33"E	48°12'16"N - 001°27'07"E	48°22'37"N - 001°45'14"E
48°59'31"N - 001°34'16"E	48°46'30"N - 002°19'00"E		
	48°44'00"N - 002°13'00"E		
	48°44'00"N - 002°00'00"E		
	48°49'00"N - 002°00'00"E		
	À l'exclusion de la partie interférente avec la ZRT Delta		
1500FT AMSL / 4000FT AMSL	800FT AMSL / 2500FT AMSL	1500FT AMSL / 5000FT AMSL	SFC / 2500FT AMSL

DISPOSITIONS COMPLEMENTAIRES

- ◆ Les itinéraires hélicoptères interférant avec les ZRT seront fermés.
- ◆ Activités restreintes à 1000ft AMSL :
 - treuil 914 Beynes,
 - treuil 889 Thoiry,
 - aéromodélisme AEM 8351 Crespières.
- ◆ Les zones suivantes ne seront pas activées :
 - vélivoles LF-R 3100 de Beynes et LF-R 3106 de Bailleau qui interfèrent avec les ZRT,
 - LF-R 3107 Chavenay,
 - LF-R 3111 A Bièvres.
- ◆ Activités suspendues :
 - parachutage PJE 253 Bièvres,
 - aéromodélisme AEM 8375 Saint Rémy les Chevreuse,
 - Voltige 6410 Allonnes-Sainteuil, 6203 Chavenay et 6202 Osmoy.

ORGANISMES A CONTACTER

Avant la manifestation aérienne :

Escadron des Services de la Circulation Aérienne (*ESCA*) de Villacoublayba107-esca.ops.fct@intra.def.gouv.frba107-esca.cdt.fct@intra.def.gouv.fr

Téléphone : 01.45.07.36.19 ou 01.45.07.36.20

PNIA : 811.107.76.19 ou 811.107.76.20

FAX : 01.45.07.38.60

Pendant la manifestation aérienne :

Escadron des Services de la Circulation Aérienne (*ESCA*) de Villacoublayba107-esca.cdqh24.fct@intra.def.gouv.fr

Téléphone : 01.45.07.36.20

PNIA : 811.107.76.20

FAX : 01.45.07.38.60