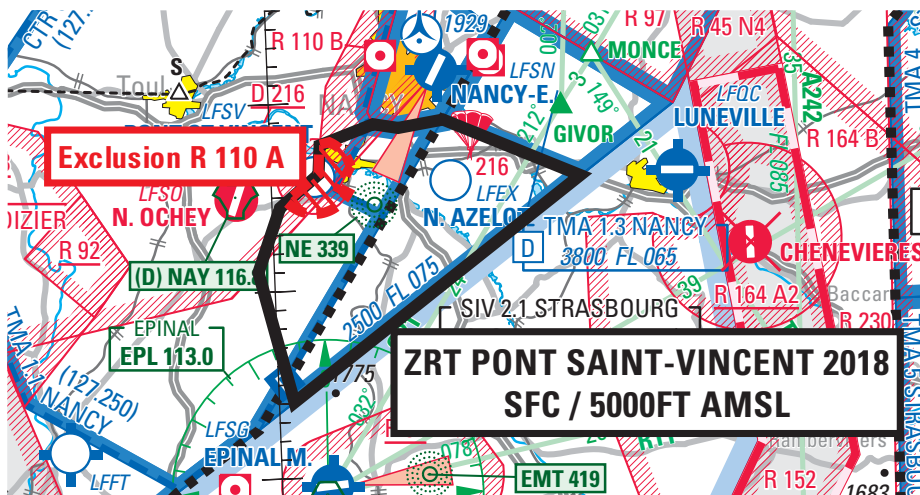




**Objet** : Création d'une zone réglementée temporaire (ZRT) Pont Saint-Vincent 2018 (FIR : Reims LFEE)

**En vigueur** : Du 28 juillet au 15 août 2018

**Lieu** : FIR : Reims LFEE - AD : Nancy Ochey LFSO, Nancy Essey LFSN



**ZRT PONT SAINT-VINCENT 2018**  
**SFC / 5000FT AMSL**

ACTIVITÉ
Evolution d'aéronefs dans le cadre du stage de vol à voile 2018 sur l'aérodrome de Pont-Saint-Vincent.

DATES ET HEURES D'ACTIVITÉ
Activable selon protocole du samedi 28 juillet au mercredi 15 août 2018 inclus, tous les jours de 0600 UTC à 1800 UTC pendant les périodes d'activité de la CTR Ochey et/ou de la TMA Nancy.

INFORMATION DES USAGERS
Ochey APP : 127.250 MHz
Strasbourg INFO : 119.450 MHz

**LIMITES LATÉRALES ET VERTICALES**

48° 37' 44" N – 006° 04' 00" E	Chaligny
48° 38' 45" N – 006° 08' 20" E	CHU de Brabois
48° 38' 30" N – 006° 10' 20" E	Houdemont
48° 38' 51" N – 006° 13' 57" E	Laneuveville-devant-Nancy
48° 35' 35" N – 006° 24' 45" E	Vitrimont
48° 24' 04" N – 006° 01' 12" E	Eulmont
48° 31' 04" N – 005° 58' 43" E	Crepey
48° 34' 28" N – 006° 00' 38" E	Viterne
48° 36' 11" N – 006° 03' 49" E	Sexey-aux-Forges
48° 37' 44" N – 006° 04' 00" E	Chaligny

A l'exclusion :

- de la zone réglementée LF-R 110 A Pont Saint-Vincent lorsqu'elle est active,
- des zones réglementées temporaires 1 et 2 Lunéville lorsqu'elles sont actives le 28 juillet 2018 (NOTAM R1790/18)

SFC / 5000ft AMSL

**CONDITIONS DE PENETRATION**

**CAG VFR** : contournement obligatoire sauf aéronefs au départ ou à destination des plates-formes de Nancy Azelot, Nancy Essey, Nancy Malzéville, Pont Saint-Vincent et Eulmont.

**CAG IFR** : contournement obligatoire sauf aéronefs au départ ou à destination de l'aérodrome de Nancy Essey.

**CAM I, T et V** : contournement obligatoire.

**STATUT ET SERVICES RENDUS**

La ZRT Pont Saint-Vincent 2018, lorsqu'elle est active, se substitue aux parties d'espaces aériens avec lesquels elle interfère (CTR Ochey, TMA 1.1 et 1.3 Nancy).

Les services d'information de vol et d'alerte sont rendus aux aéronefs évoluant dans la ZRT Pont Saint-Vincent 2018 par Ochey APP.

**DISPOSITIONS COMPLÉMENTAIRES**

Hors activité de Nancy Ochey, la CTR Ochey et les parties 1.1, 1.2, 1.3, 2 et 3 de la TMA Nancy sont désactivées.

Les dispositions suivantes s'appliquent aux aéronefs en IFR lorsque la ZRT Pont Saint-Vincent 2018 est active :

- Aéronefs à l'arrivée à Nancy Essey : les arrivées par le Sud suivent les trajectoires RNAV publiées (sauf clairance contraire). Les approches complémentaires (approche à vue) pour les aéronefs en provenance du Sud sont suspendues.
- Aéronefs au départ de Nancy-Essey : les départs vers le Sud procèdent directement vers EPL, RLP ou LASAT selon leur clairance et plan de vol (sauf clairance contraire).

Maintien de l'activité de parachutage n° 216 Nancy-Azelot en coordination avec les organismes concernés.