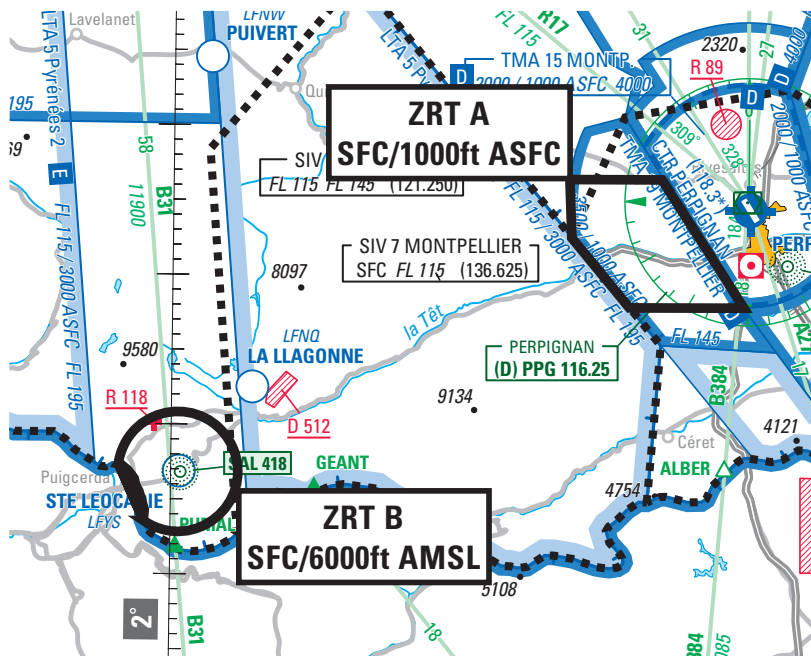




Objet : Création de 2 zones réglementées temporaires (ZRT) pour l'exercice VERMEILLE 2018 sur la région de Cornelia rivière et Sainte Léocadie (FIR : Marseille LFMM, Bordeaux LFBB)

En vigueur : Du 25 juin au 06 juillet 2018



ACTIVITÉ
Exercice aéromobile mettant en œuvre des hélicoptères de combat et de manœuvre, de jour comme de nuit.

DATES ET HEURES D'ACTIVITÉ
ZRT A activable
25 juin : 1200-2359
26 juin au 04 juillet : 0000-2359
05 juillet : 0000-0400
ZRT B activable
du 25 juin à 1000 au 06 juillet à 1000

INFORMATION DES USAGERS
MONTPELLIER INFO : 136.625 MHz
PERPIGNAN TWR : 118.300 MHz
TOULOUSE INFO : 121.250 MHz
SAINTE LEOCADIE TWR : 118.625 MHz
CAMELEON TWR : 122.150 MHz

GESTIONNAIRE
5ème régiment d'hélicoptères de combat.

STATUT
Les ZRT, lorsqu'elles sont actives, se substituent aux portions des espaces aériens avec lesquelles elles interfèrent.

CONDITIONS DE PENETRATION
ZRT A : CAG / CAM : pénétration soumise à accord préalable du gestionnaire, et autorisée après contact radio avec CAMELEON TWR, suivre les instructions du contrôle.
ZRT B : CAG / CAM : contact obligatoire sur 118.625 MHz, suivre les instructions du contrôle.

SERVICES RENDUS
ZRT A : CAM : l'ensemble des services de la CAM est rendu aux aéronefs autorisés à pénétrer. CAG : seuls les services d'information de vol et d'alerte sont rendus aux aéronefs autorisés à pénétrer.
ZRT B : CAM / CAG : contrôle, information et alerte en circulation d'aérodrome.

LIMITES LATERALES ET VERTICALES	
ZRT A	ZRT B
42°46'32"N - 002°44'12"E 42°46'32"N - 002°35'51"E 42°42'38"N - 002°36'03"E 42°37'59"N - 002°41'17"E 42°37'59"N - 002°51'38"E 42°46'32"N - 002°44'12"E	42°27'19" N - 001°55'17" E arc horaire de 4.00nm de rayon centré sur 42°26'49.70"N - 002°00'38.97" E 42°23'31" N - 001°57'37" E frontière franco-espagnole 42°27'19" N - 001°55'17" E à l'exclusion de l'enclave de Llivia
SFC - 1000FT AGL	SFC - 6000FT AMSL

ORGANISMES A CONSULTER	
Avant l'exercice : 5ème régiment d'hélicoptères de combat de Pau : Tour de contrôle 05.59.40.41.40 ou chef CLA 05.59.40.41.20 COMALAT / BSNA / Section espaces : 01 41 28 82 13	Pendant l'exercice : Gestionnaire: 06 50 54 08 55