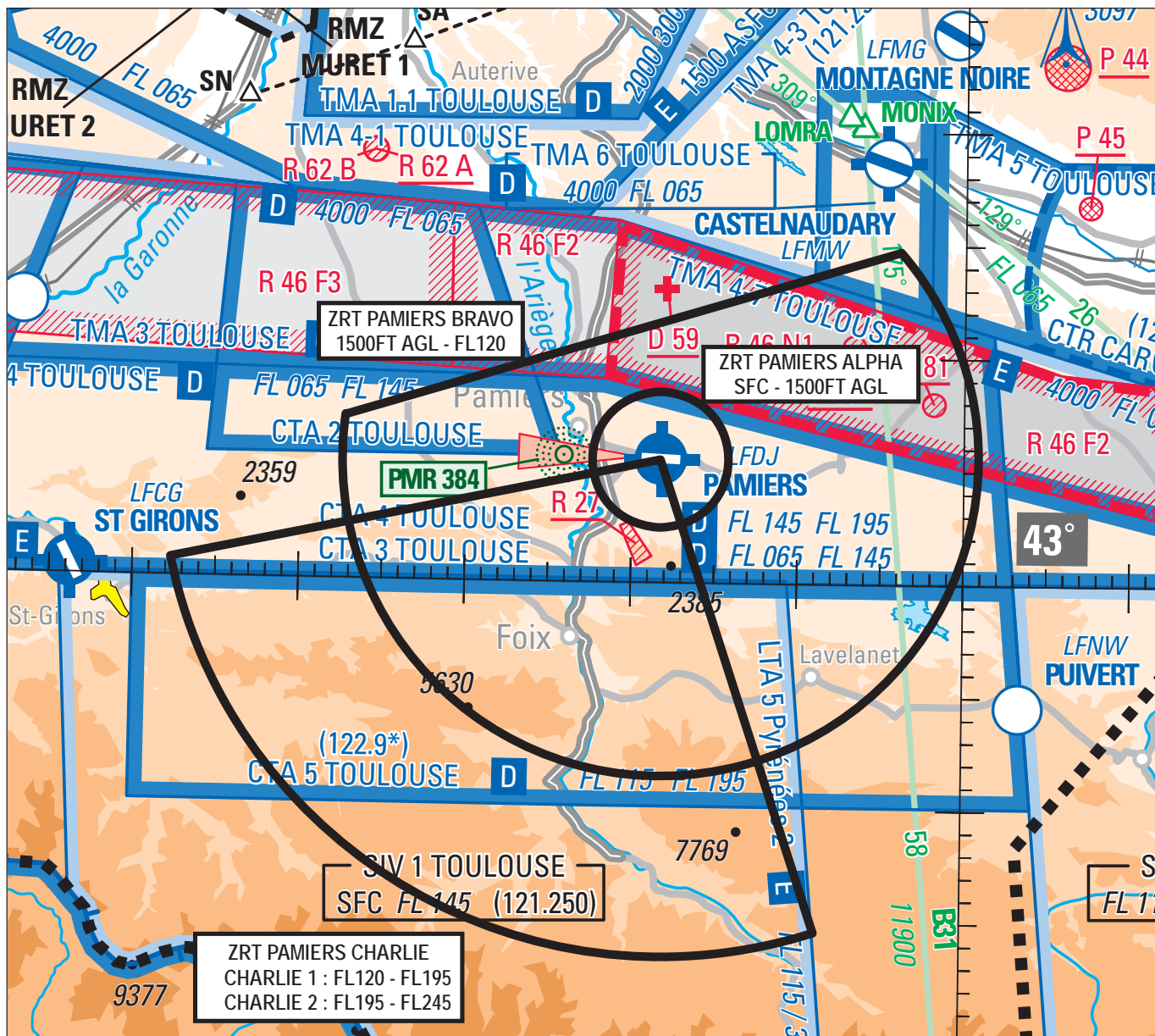


Objet : Création de 3 zones réglementées temporaires (ZRT) à PAMIERS pour de la dérive sous voile

En vigueur : Du 19 au 28 juin 2018

Lieu : FIR : Bordeaux LFBB - AD : Pamiers les Pujols LFDJ



ACTIVITÉ

Parachutage avec dérive sous voile.

DATES ET HEURES D'ACTIVITÉ

ZRT PAMIERS ALPHA, PAMIERS BRAVO et PAMIERS CHARLIE 1 et CHARLIE 2 activables :
- 19 au 21 JUN : 0830-1100 et 1300-1500
- 22 JUN : 0830-1100
- 25 au 28 JUN : 0830-1100 et 1300-1500

Information complémentaire :

- ZRT PAMIERS ALPHA, BRAVO et CHARLIE 1 : maximum 2 créneaux d'activation de 45 minutes par jour
- ZRT PAMIERS CHARLIE 2 : maximum 1 créneau d'activation de 45 minutes par jour

INFORMATION DES USAGERS

Activité réelle connue de :

TOULOUSE INFO : 121.250 MHz
 PAMIERES AFIS : 118.175 MHz
 BORDEAUX CTL : 133.775 MHz
 TOULOUSE ESSAI : 122.900 MHz

STATUT

Zones réglementées temporaires (ZRT) qui se substituent aux portions d'espaces aériens avec lesquelles elles interfèrent.

GESTIONNAIRE

ZRT PAMIERES ALPHA, BRAVO et CHARLIE 1 :
 CCER TOULOUSE

ZRT PAMIERES CHARLIE 2 :
 CCER BORDEAUX

CONDITIONS DE PENETRATION

CAG et CAM : contournement sauf pour les aéronefs assurant des missions d'assistance, de sauvetage ou de sécurité publique lorsque leur mission ne permet pas le contournement après notification auprès du gestionnaire.

SERVICES RENDUS

Information de vol et alerte.

LIMITES LATERALES ET VERTICALES

ZRT PAMIERES ALPHA	ZRT PAMIERES BRAVO	ZRT PAMIERES CHARLIE
<p><u>Limites latérales</u> cercle de 3 Nm de rayon centré sur 43°05'26"N, 001°41'45"E</p>	<p><u>Limites latérales</u> 43°14'43"N, 001°56'04"E arc horaire de 14 Nm de rayon centré sur 43°05'26"N, 001°41'45"E 43°07'13"N, 001°22'48"E 43°14'43"N, 001°56'04"E</p>	<p><u>Limites latérales</u> 42°44'35"N, 001°51'19"E 43°05'26"N, 001°41'45"E 43°00'47"N, 001°12'24"E arc anti-horaire de 22 Nm de rayon centré sur 43°05'26"N, 001°41'45"E 42°44'35"N, 001°51'19"E</p>
<p><u>Limites verticales</u> SFC / 1500FT AGL</p>	<p><u>Limites verticales</u> 1500FT AGL / FL120</p>	<p><u>Limites verticales</u> CHARLIE 1 : FL120 / FL195 CHARLIE 2 : FL195 / FL245</p>

DISPOSITIONS COMPLEMENTAIRES

Les zones suivantes ne seront pas activées durant les créneaux :

- LF-D 181 LE CUIIN
- LF-D 182 RAISSAC
- LF-R 27 SAINT FELIX DE RIEUTORD
- LF-R 46 N1 CORBIERES
- LF-R 46 F2

Les activités suivantes seront suspendues pendant les créneaux d'activation des ZRT Pamiers Alpha, Bravo :

- Aéromodélisme (AEM) : 9018 Pamiers Les Pujols AD
- Parachutage : 309 Tour Du Crieu, 399 Pamiers Les Pujols AD
- Voltige : 6720 Pamiers Les Pujols AD

ORGANISMES A CONTACTER

Avant l'exercice :

Directeur d'exercice :
 DGA Techniques aéronautiques
 Division Aéromobilité - Adjoint opérations
 Tél : 05 61 31 40 09 ou 06 17 13 15 58
 Fax : 05 61 31 39 15

Pendant l'exercice :

DGA Essais en Vol :
 - CCER BORDEAUX : 05.56.18.08.15/16
 - CCER TOULOUSE : 05.67.22.92.67/68

Information sur la programmation des créneaux d'activation le jour J :
 Adjoint ops DGA-TA : 06 17 13 15 58