

Objet : Création d'une hydro surface sur le Lac du Bourget (AD Chambéry Aix les Bains LFLB)
En vigueur: Du 24 mai au 14 décembre 2018

ACTIVITÉ

Essais en vol d'un prototype amphibie sur le lac du Bourget au Nord du seuil 18 de la piste de Chambéry Aix les Bains.

DATES ET HEURES D'ACTIVITÉ

Du 24 mai au 29 juin 2018 : LUN-VEN 0600-1100 et 1200-1600 UTC.
Du 02 juillet au 31 août 2018 : activité interdite.
Du 03 septembre au 12 octobre 2018 : LUN-VEN 0600-1100 et 1300-1600 UTC.
Du 15 octobre au 14 décembre 2018 : LUN-VEN 0700-1400 UTC (HIVER : + 1 HR).

APPROCHE A VUE
Visual approach

LEGENDE
Hydro surface / Water runway
Lac du Bourget

CHAMBERY AIX LES BAINS
AD 2 LFLB APP 01

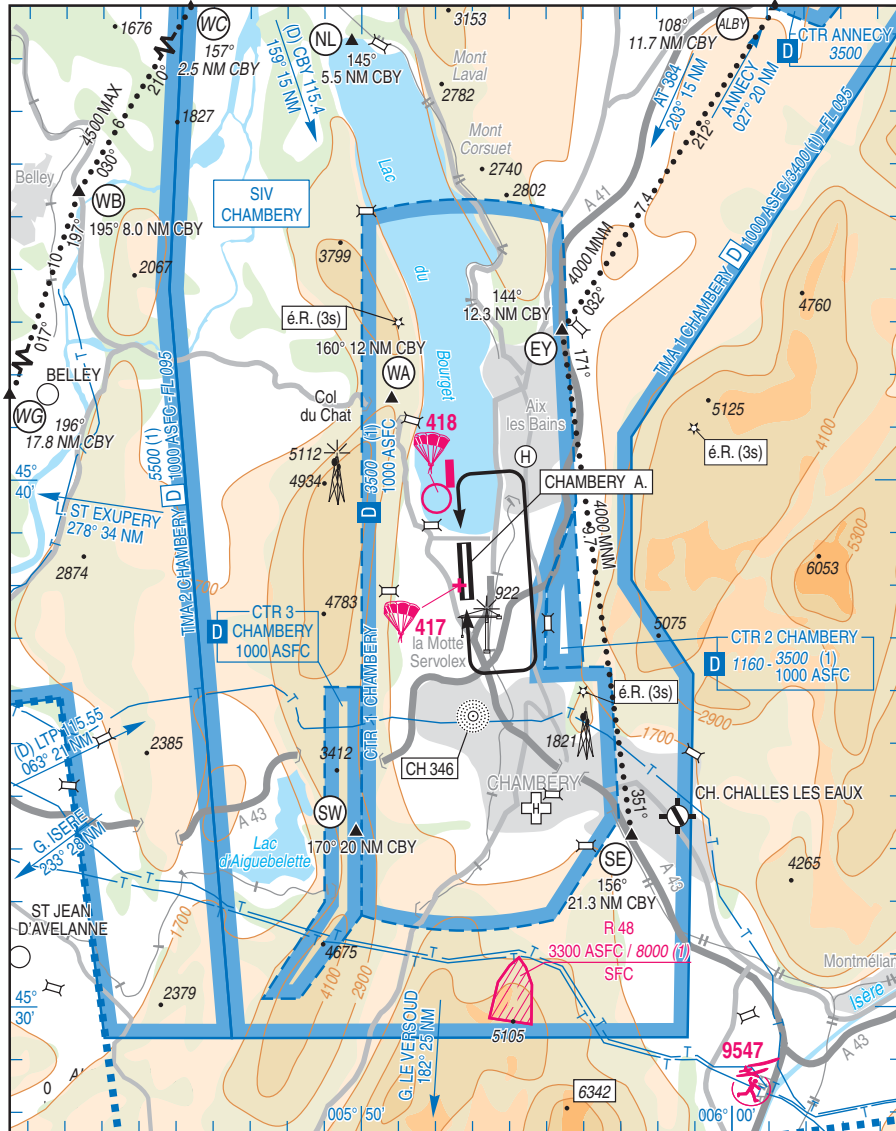


ALT AD : 779 (29 hPa)
LAT : 45 38 21 N
LONG : 005 52 48 E

LFLB
VAR : 1° E (15)

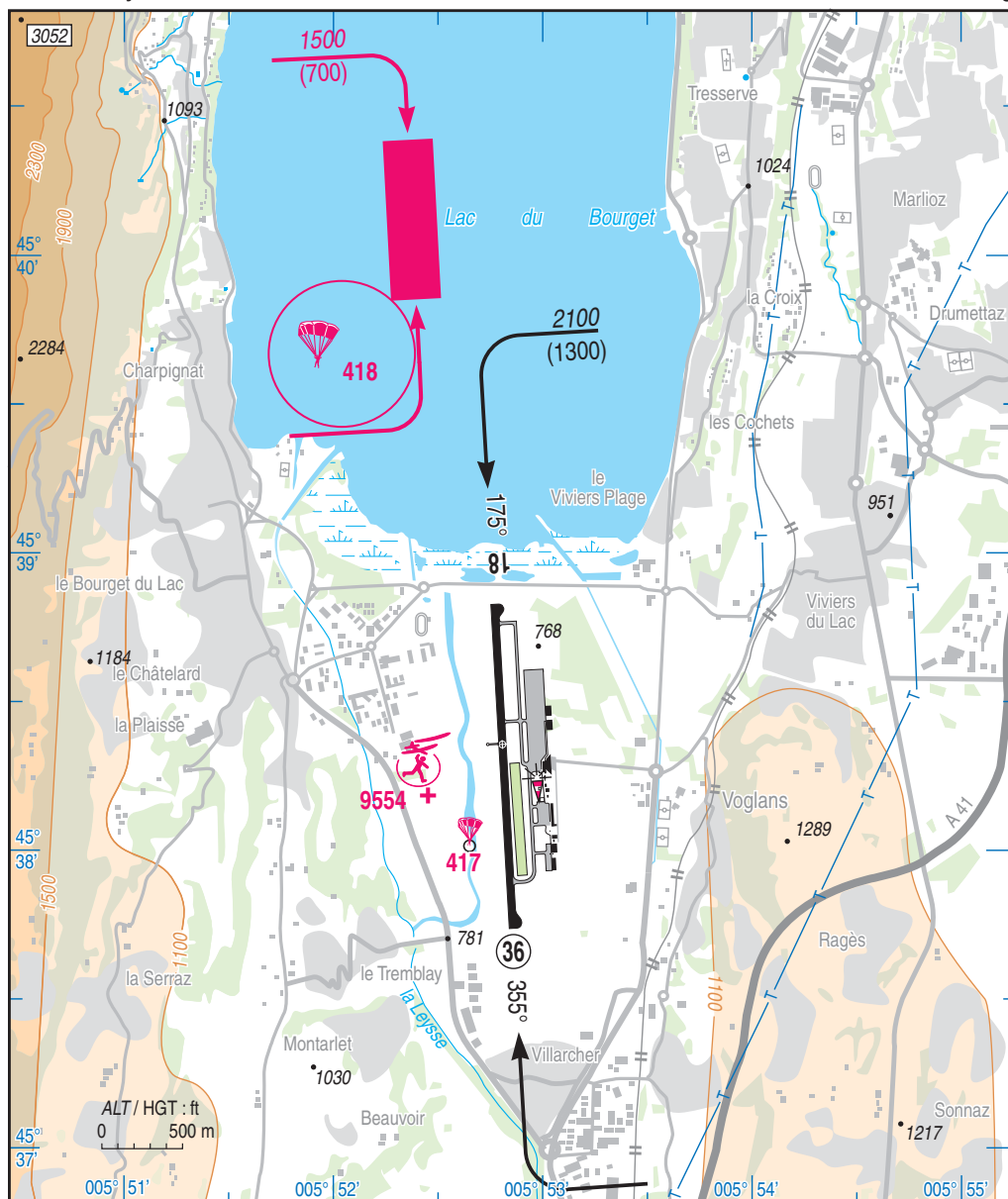
FIS : CHAMBERY Information 123.7
ATIS : 127.1 ☎ 04 85 44 09 66
APP : CHAMBERY Approche/Approach 121.2
TWR : 118.3. Absence ATS : A/A (123.7) FR seulement/only

ILS/DME RWY 18 CY 109.5



HYDROSURFACE DU LAC DU BOURGET
Chambéry Aix-les-Bains

AMERRISSAGE A VUE
Visual landing



RWY	QFU	Dimensions Dimension	Nature Surface	Résistance Strength	TODA	ASDA	LDA
18	176	990 x 300	Plan d'eau douce	-	-	-	-
36	356		Soft water				

CONDITIONS DE PENETRATION

- L'hydrosurface est réservée à l'usage exclusif de la société LISA Aeronautics, de jour uniquement, en conditions VMC.
- L'utilisation de l'hydrosurface est interdite en l'absence des services ATS de Chambéry.
- L'utilisation de l'hydrosurface est suspendue lors de l'activation de l'activité de parachutisme 418.
- L'utilisation de l'hydrosurface est suspendue lorsqu'un IFR utilise la piste revêtue 18/36 de Chambéry.
- Le circuit de piste se fait à l'Ouest de l'hydrosurface pour LISA Aeronautics (voir carte d'amerrissage à vue ci-dessus).
- Période des essais : chaque période effective des essais sera annoncée sur l'ATIS.