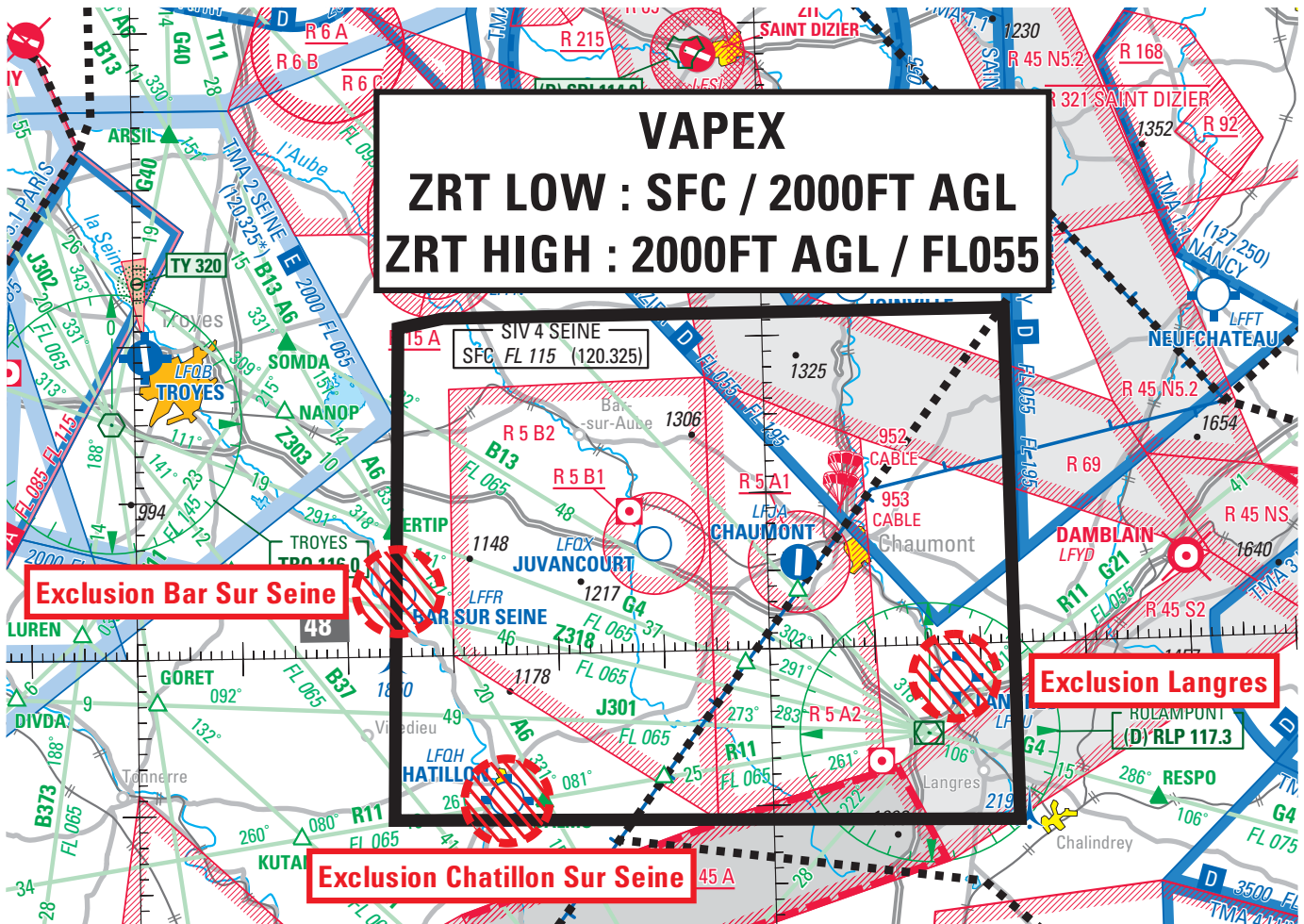


Objet : Création de 2 zones réglementées temporaires (ZRT) pour l'exercice VAPEX 2018 en FIR Reims LFEE et Paris LFFF

En vigueur : Du jeudi 12 au vendredi 13 avril 2018

Lieu : FIR : Reims LFEE, Paris LFFF - AD : Chaumont Semoutiers LFJA



ACTIVITÉ

Exercice aéromobile mettant en œuvre un grand nombre d'hélicoptères de combat et de manœuvre ainsi que des drones, de jour comme de nuit

DATES ET HEURES D'ACTIVITÉ

ZRT HIGH et LOW activables du jeudi 12 avril 0000 au vendredi 13 avril 2359

INFORMATION DES USAGERS

Activité réelle connue de :
CASTOR TWR : 123.550 MHz
Seine INFO : 120.325 MHz
Saint Dizier APP : 134.775 MHz
Bâle Info : 135.850 MHz

STATUT

Zones réglementées temporaires (ZRT) qui, lorsqu'elles sont actives, se substituent aux parties d'espaces aériens avec lesquelles elles interfèrent.

CONDITIONS DE PENETRATION

CAG / CAM : contournement obligatoire sauf pour :
- les aéronefs participant à l'exercice,
- les aéronefs assurant des missions de secours, de sauvetage, de douane, de police ou de sécurité civile, lorsque le contournement n'est pas compatible avec ces missions, après contact et autorisation du directeur d'exercice.

SERVICES RENDUS

CAG : Information de vol et alerte aux aéronefs autorisés à pénétrer.

CAM : l'ensemble des services de la CAM est rendu par CASTOR TWR.

LIMITES LATERALES ET VERTICALES

ZRT HIGH et LOW

48°21'32"N – 004°29'35"E

48°21'23"N – 005°23'08"E

47°48'43"N – 005°23'17"E

47°49'33"N – 004°24'09"E

48°20'58"N – 004°25'16"E

48°21'32"N – 004°29'35"E

à l'exclusion d'un cercle de 2.7 Nm de rayon centré sur l'ARP de Langres (LFSU),
de Chatillon sur Seine (LFQH) et Bar sur Seine (LFFR)

ZRT LOW : SFC / 2000FT AGL

ZRT HIGH : 2000FT AGL / FL055

DISPOSITIONS COMPLEMENTAIRES

Activités suspendues :

Aéromodélisme : - n° 8015 Nogent
- n° 8026 Brottes
- n° 8237 Chaumont Semoutiers aérodrome

· Voltige : - n° 6103 Chaumont Semoutiers aérodrome

Pendant les créneaux d'activité des ZRT :
- LF-R 45 A Bourgogne
- LF-R 45 S2 Langres
- LF-R 69 Champagne

ORGANISMES A CONTACTER

Avant l'exercice :

1 RHC 57370 PHALSBOURG : 03.87.25.20.62

Section Espace COMALAT : 01.41.28.82.13

Pendant l'exercice :

CASTOR TWR : 06.21.42.45.27