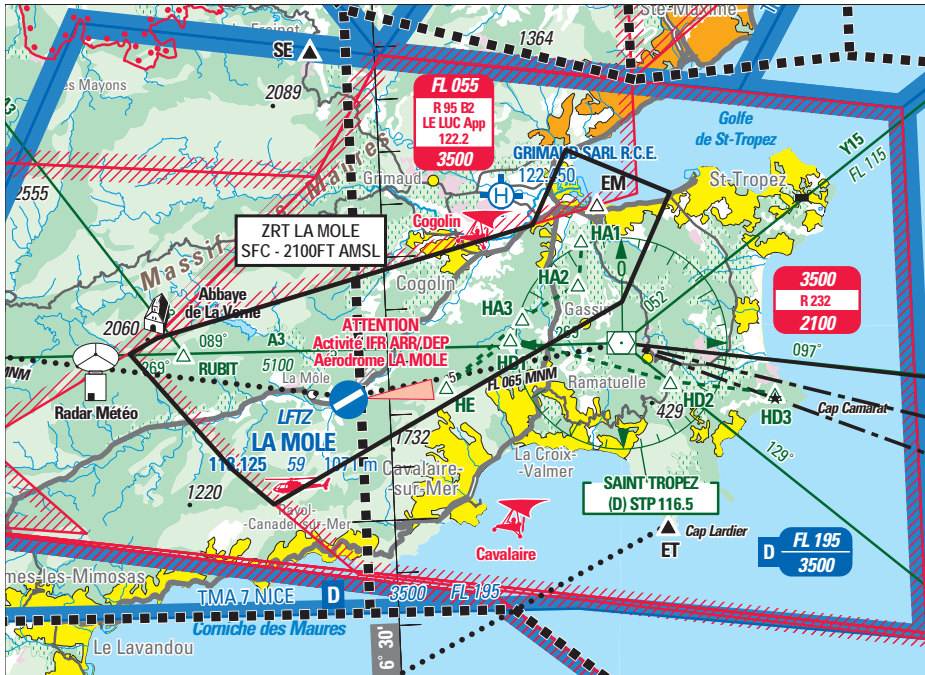


Objet : Création d'une zone réglementée temporaire (ZRT) sur AD La Mole LFTZ (FIR Marseille LFMM)
En vigueur : Du 09 novembre 2017 au 28 mars 2018



Extrait carte SIA 1 : 250 000 Nice Côte d'Azur édition 2 - 2017

ACTIVITÉ
Circulation et procédures d'aérodrome
DATES ET HEURES D'ACTIVITÉ
Horaires AFIS de La Mole
INFORMATION DES USAGERS
La Mole INFO : 118.125 MHz Nice INFO : 120.850 MHz, 122.925 MHz
GESTIONNAIRE
AFIS de La Mole
STATUT
Zone réglementée temporaire (ZRT)

CONDITIONS DE PENETRATION

CAG/CAM : contact radio obligatoire avec La Mole INFO

SERVICES RENDUS

Information de vol et alerte

LIMITES LATÉRALES ET VERTICALES

Limites latérales

- 43° 13'23" N, 006° 23'19" E
- 43° 13'40" N, 006° 24'03" E
- 43° 15'30" N, 006° 33'55" E
- 43° 16'54" N, 006° 34'52" E
- 43° 16'00" N, 006° 37'31" E
- 43° 13'58" N, 006° 36'09" E
- 43° 10'25" N, 006° 26'53" E
- 43° 11'06" N, 006° 25'52" E
- 43° 13'23" N, 006° 23'19" E

Limites verticales
SFC / 2100 FT AMSL