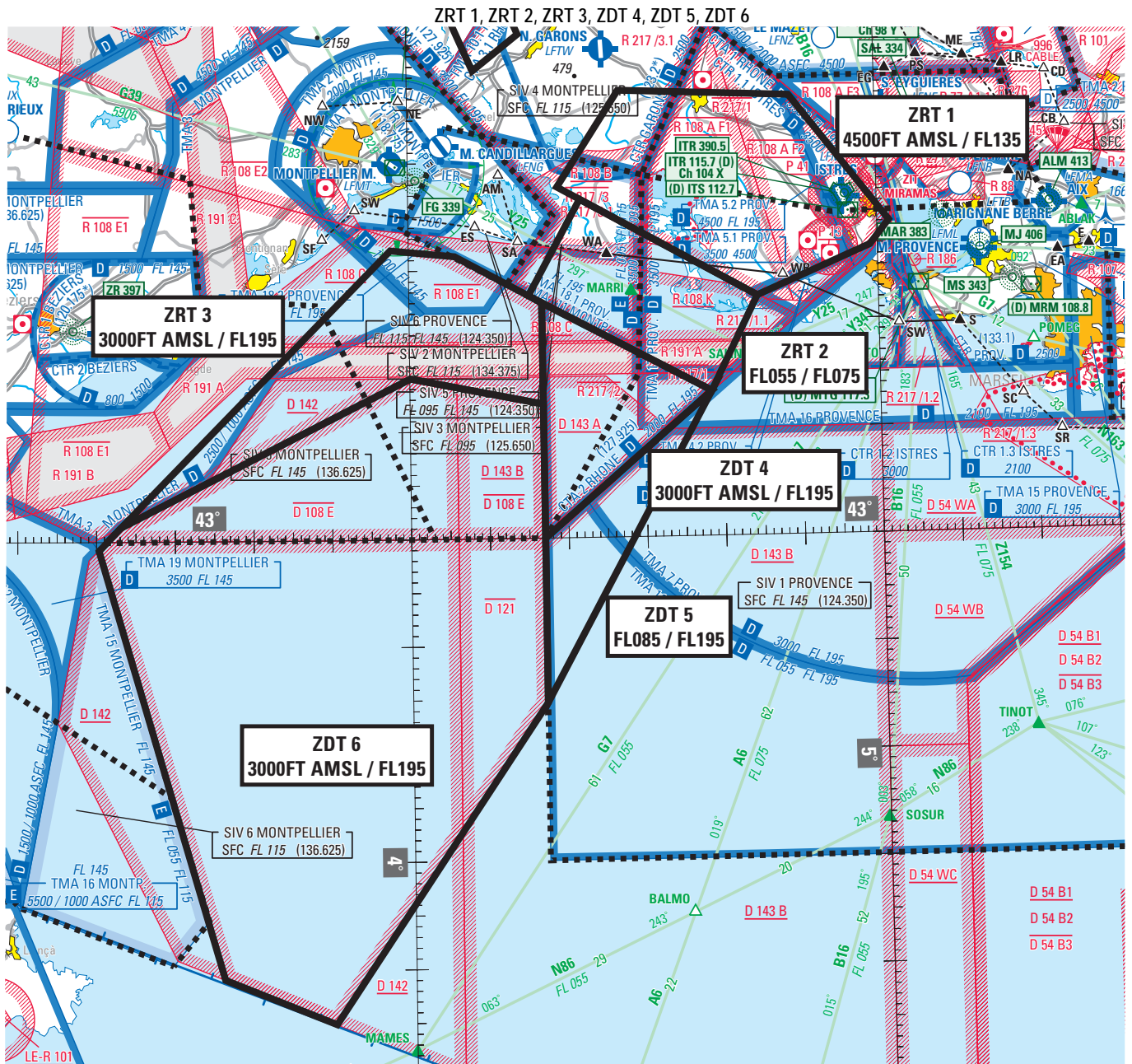


Objet : Création de zones réglementées temporaires (ZRT) et dangereuses temporaires (ZDT) pour la  
Campagne « nEUROn 2017 » en FIR Marseille LFMM

En vigueur : Du 06 novembre au 01 décembre 2017



## ACTIVITÉ

Vols d'aéronefs qui circulent sans personne à bord.

## DATES ET HEURES D'ACTIVITÉ

**Activables du 06 novembre au 01 décembre 2017:**

Du lundi au vendredi, sauf jours fériés, de 08h00 à 18h00 pendant un créneau de 02h00.

Les zones pourront être activées simultanément ou indépendamment les unes des autres.

## INFORMATION DES USAGERS

Activité réelle connue de :

MARSEILLE INFO: 120.550 MHz  
 MARSEILLE CTL: 133.875 MHz, 126.550 MHz, 128.850 MHz, 123.900 MHz  
 RHONE CONTROLE: 119.475 MHz  
 PROVENCE APP: 120.200 MHz - PROVENCE TWR : 133.100 MHz  
 PROVENCE ATIS: 125.350 MHz - PROVENCE INFO : 124.350 MHz  
 MONTPELLIER APP: 130.850 MHz, 131.050 MHz  
 MONTPELLIER ATIS : 124.125 MHz  
 CAMARGUE CTL: 127.925 MHz

## STATUT

**ZRT 1, 2, et 3**

Zones réglementées temporaires (ZRT).

**ZDT 4, 5 et 6**

Zones dangereuses temporaires (ZDT).

Les zones temporaires coexistent avec les espaces aériens contrôlés et se substituent aux portions de zones réglementées et dangereuses avec lesquelles elles interfèrent.

## GESTIONNAIRE

Centre de Contrôle d'Essais et de Réception d'Istres (CCER Istres).

## CONDITIONS DE PENETRATION

**ZRT 1, 2, et 3 :**

CAM (hors campagne d'essais) : contournement obligatoire sauf pour les aéronefs autorisés par le CCER Istres.

CAG: contournement obligatoire, sauf dispositions spécifiques prévues par la Lettre d'accord opérationnelle, établie entre La Division Circulation Essais et de Réception de DGA Essais en vol, la Direction des Opérations de la Direction des Services de la Navigation aérienne et la Sous-direction Espace Aérien de la Direction de la Circulation Aérienne Militaire, relative à la gestion des ZRT/ZDT de la campagne d'essais nEUROn 2017.

**ZDT 4, 5 et 6 :**

CAM (hors campagne d'essais) et CAG : l'attention des usagers, est attirée sur le caractère particulièrement dangereux des activités se déroulant dans ces zones. Il est recommandé de ne pas y pénétrer. Se conformer aux instructions des organismes habituels du contrôle de la circulation aérienne.

## SERVICES RENDUS

CAM : les services de contrôle, d'information de vol et d'alerte sont rendus dans les ZRT et ZDT par l'organisme gestionnaire ou le CMC d'Istres selon la LOA en vigueur entre ces organismes.

CAG : dans les parties des ZRT et ZDT qui coexistent avec les espaces aériens contrôlés, les organismes de contrôle habituels rendent, aux usagers autorisés à pénétrer, les services de la circulation aérienne conformément à la classe des espaces aériens contrôlés précités.

LIMITES LATERALES ET VERTICALES		
ZRT 1	ZRT 2	ZRT 3
43°40'53.00"N-004°49'00.00"E 43°29'03.00"N-005°01'31.00"E 43°26'48.00"N-004°59'04.00"E 43°22'17.00"N-004°44'31.00"E 43°32'40.00"N-004°19'08.00"E 43°41'35.00"N-004°27'08.00"E 43°40'53.00"N-004°49'00.00"E	43°13'28.56"N-004°38'28.32"E 43°22'17.00"N-004°44'31.00"E 43°31'29.64"N-004°22'00.70"E 43°22'35.00"N-004°15'17.00"E 43°13'28.56"N-004°38'28.32"E	43°26'56.00"N-003°57'41.00"E 43°26'19.00"N-004°05'55.00"E 43°22'35.00"N-004°15'17.00"E 43°21'53.39"N-004°16'57.29"E 43°12'29.00"N-004°16'59.00"E 43°14'59.00"N-004°00'05.00"E 43°01'21.00"N-003°23'07.00"E 43°26'56.00"N-003°57'41.00"E
4500ft AMSL / FL135	FL055 / FL075	3000ft AMSL / FL195
ZDT 4	ZDT 5	ZDT 6
43°21'53.39"N-004°16'57.29"E 43°13'29.00"N-004°38'29.00"E 43°00'00.00"N-004°17'00.00"E 43°21'53.39"N-004°16'57.29"E	43°13'29.00"N-004°38'29.00"E 42°44'42.00"N-004°17'00.00"E 43°00'00.00"N-004°17'00.00"E 43°13'29.00"N-004°38'29.00"E	43°12'29.00"N-004°16'59.00"E 42°44'42.00"N-004°17'00.00"E 42°14'59.00"N-003°49'55.00"E 42°19'12.00"N-003°35'58.00"E 42°59'11.00"N-003°20'19.00"E 43°01'21.00"N-003°23'07.00"E 43°14'59.00"N-004°00'05.00"E 43°12'29.00"N-004°16'59.00"E
3000ft AMSL / FL195	FL085 / FL195	3000ft AMSL / FL195

**DISPOSITIONS PARTICULIERES**

Mission à caractère d'urgence :

Pour les aéronefs devant intervenir dans le cadre de missions urgentes (SAMU, douanes, sécurité civile, gendarmerie, police, PATMAR...) et n'ayant pas la possibilité d'éviter les zones où les essais « nEUROn » se déroulent, la priorité sera accordée à ces vols afin de leur permettre le transit. **Le transit de tels vols sera coordonné avec le CCER d'Istres.**

ZRT 1 :

L'activation de la ZRT 1 implique l'activation des zones LF-R 217/1.1, CTR 1.1 Istres, LF-R 217/1, CTA 1 Rhône, LF-R217/3, CTA 3 Rhône, et/ou des zones LF-R 108 A, F1 et F2.

ZRT2 :

L'activation de la ZRT 2 implique l'activation de la zone LF-R 217/2, CTA 2 Rhône.

**ORGANISME A CONTACTER**

**AVANT LES VOLS :**

DGA Essais en Vol / Division CER / Coordination  
 Site d'essai d'Istres  
 13804 Istres Cedex  
 Tél : 04.42.48.36.09 – 04.42.48.36.67 ou 36.68 / Fax 04.42.48.36.82

DGA Essais en Vol / SDPME / DCER / CCER Istres  
 Base d'Essais d'Istres  
 13804 Istres cedex  
 Tél : 04.42.48.35.01 (CCER Istres / BGP - Bureau de Gestion et Planification)

**PENDANT L'EXERCICE :**

Centre de contrôle inter défense (ATM) Istres:  
 - CCER Istres : 04.42.48.36.02 ou 36.03 / fax 04.42.48.33.91  
 - DCC Istres : 04.42.55.08.19