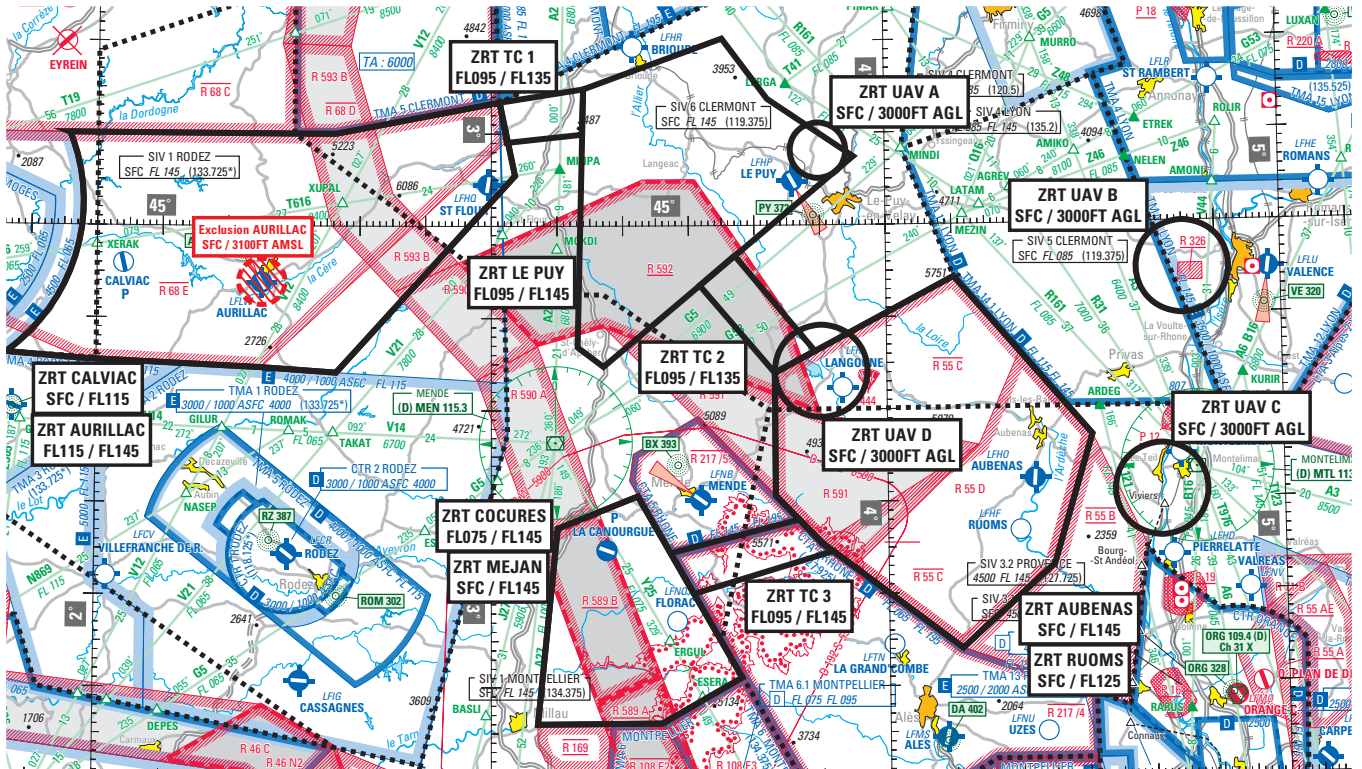




Objet : Création de 14 zones réglementées temps (ZRT) pour exercice GORGONE 2017 en FIR Marseille LFMM
En vigueur : Du 08 au 18 octobre 2017

Lieu: FIR: Marseille LFMM - AD: Aubenas LFHO, Calviac, La Canourgue, Langogne LFHL, Florac LFNO, Montélimar LFLQ, Ruoms LFHF, Saint Flour LFHQ, Le Puy LFHP, Aurillac LFLW



ACTIVITÉ

Exercice national mettant en œuvre un nombre important d'aéronefs de la défense, drone et parachutages évoluant de jour ou de nuit, en toutes conditions de vol.

DATES ET HEURES D'ACTIVITÉ

ZRT(s) activables :

ZRT	08/10	09/10	10/10	11/10	12/10	13/10	14/10	15/10	16/10	17/10	18/10
Calviac		1500-2100	1500-2100						1500-1900	1500-1900	1500-1900
Aurillac		1500-2100	1500-2100		1300-1900	1300-1900			1300-1900	1300-1900	1300-1900
Le Puy		1500-2100	1500-2100		1300-1900	1300-1900			1300-1900	1300-1900	1300-1900
Aubenas		1500-1900	1500-1900		1400-1800	1400-1800			0800-2000	0800-2000	0800-2000
Ruoms								1800-0400	1800-0400	1800-0400	
Mejan			1300-1900	1300-1900	1300-1900						
Cocures		1500-1800	1500-1800								
UAV A					0700-0900 1300-1500 1800-0400	0700-0900 1300-1500 1800-0400	0700-0900 1300-1500 1800-0400	0700-0900 1300-1500 1800-0400	0700-0900 1300-1500 1800-0400	0700-0900 1300-1500 1800-0400	
UAV B	1500-0400	1500-0400	1500-0400	1500-0400							
UAV C				1500-0400	1500-0400	1500-0400	1500-0400	1500-0400			
UAV D						1500-0400	1500-0400	1500-0400	1500-0400	1500-0400	1500-0400
TC 1		1500-2100	1500-2100		1300-1500 1700-1900	1300-1500 1700-1900			1300-1500 1700-1900	1300-1500 1700-1900	1300-1500 1700-1900
TC 2		1500-2000	1500-2000		1300-1500 1700-1900	1300-1500 1700-1900			1300-1500 1700-1900	1300-1500 1700-1900	1300-1500 1700-1900
TC 3		1500-1900	1500-1900								

INFORMATION DES USAGERS

MARSEILLE INFO:	120.550 MHz / 124.500 MHz	AUBENAS INFO :	119.850 MHz
MARSEILLE CTL :	123.900 MHz	MENDE INFO :	119.600 MHz
LYON INFO :	135.200 MHz	LANGOGNE INFO :	123.500 MHz
RAMBERT:	143.550 MHz / 317.500 MHz	FLORAC INFO :	120.425 MHz
ORANGE APP :	118.925 MHz	MONTPELLIER APP :	131.050 MHz / 127.275 MHz
CAMARGUE CTL :	127.925 MHz	CLERMONT INFO :	119.375 MHz
AURILLAC INFO:	118.325 MHz	RODEZ INFO:	133.725 MHz
LE PUY INFO :	118.000 MHz	LIMOGES INFO:	124.050 MHz

STATUT

sans aéronefs qui circulent sans personne à bord :

ZRT(s) qui coexistent avec les portions d'espaces aériens contrôlés et se substituent aux portions de zones réglementées avec lesquelles elles interfèrent.

avec aéronefs qui circulent sans personne à bord :

ZRT(s) qui se substituent aux portions d'espaces aériens contrôlés et de zones réglementées avec lesquelles elles interfèrent.

SERVICES RENDUS

CAM : Les services de contrôle, d'information de vol et d'alerte sont rendus dans les ZRT(s) par l'organisme gestionnaire.

CAG : Dans les parties des ZRT coexistant avec les espaces aériens contrôlés, les organismes de contrôle habituels rendent, aux usagers autorisés à pénétrer, les services de la circulation aérienne conformément à la classe des espaces aériens contrôlés précités

CONDITIONS DE PENETRATION

CAG / CAM : Contournement obligatoire sauf pour :

- aéronefs participant à l'exercice ;
- aéronefs autorisés par le gestionnaire ;
- aéronefs assurant des missions d'assistance, de sauvetage ou de sécurité publique lorsque le contournement de cette zone n'est pas compatible avec ces missions après accord du gestionnaire.

GESTIONNAIRE

CDC (Centre de Détection et de CTL MIL) de LYON MONT-VERDUN (RAMBERT)

LIMITES LATERALES ET VERTICALES		
ZRT CALVIAC	ZRT AURILLAC	ZRT LE PUY
<p>45°13'24" N, 003°01'16" E 45°05'27" N, 003°03'37" E 44°44'07" N, 002°36'25" E 44°44'40" N, 002°25'00" E 44°45'30" N, 001°57'50" E 44°46'06" N, 001°46'19" E</p> <p>arc anti-horaire de 20.00nm de rayon centré sur 45°02'10.60" N, 001°29'32.60" E 45°10'00" N, 001°55'37" E 45°10'00" N, 002°30'00" E 45°10'00" N, 002°36'17" E 45°13'24" N, 003°01'16" E</p> <p>À l'exclusion : d'un volume de 2.5 nm de rayon, centré sur l'ARP de l'aérodrome d'Aurillac (LFLW), de limites verticales SFC / 3100FT AMSL, destiné à protéger les tours de piste.</p> <p>SFC / FL115</p>	<p>45°13'24" N, 003°01'16" E 45°05'27" N, 003°03'37" E 44°44'07" N, 002°36'25" E 44°44'40" N, 002°25'00" E 44°45'30" N, 001°57'50" E 44°46'06" N, 001°46'19" E</p> <p>arc anti-horaire de 20.00nm de rayon centré sur 45°02'10.60" N, 001°29'32.60" E 45°10'00.00" N, 001°55'37" E 45°10'00.00" N, 002°30'00" E 45°10'00.00" N, 002°36'17" E 45°13'24.00" N, 003°01'16" E</p> <p>FL115 / FL145</p>	<p>45°14'50" N, 003°14'03" E 45°20'16" N, 003°35'16" E 45°13'42" N, 003°42'09" E 45°07'24" N, 003°55'14" E 44°44'45" N, 003°17'01" E 44°46'52" N, 003°13'06" E 45°14'50" N, 003°14'03" E</p> <p>FL095 / FL145</p>
<p>ZRT AUBENAS</p> <p>44°54'16" N, 004°10'18" E 44°37'00" N, 004°31'00" E 44°23'00" N, 004°25'00" E 44°14'00" N, 004°11'00" E 44°25'30" N, 003°50'00" E 44°28'01" N, 003°46'36" E 44°30'42" N, 003°43'00" E 44°44'00" N, 003°43'00" E 44°54'16" N, 004°10'18" E</p> <p>SFC / FL145</p>	<p>ZRT RUOMS</p> <p>44°54'16" N, 004°10'18" E 44°37'00" N, 004°31'00" E 44°23'00" N, 004°25'00" E 44°14'00" N, 004°11'00" E 44°25'30" N, 003°50'00" E 44°28'01" N, 003°46'36" E 44°30'42" N, 003°43'00" E 44°44'00" N, 003°43'00" E 44°54'16" N, 004°10'18" E</p> <p>SFC / FL125</p>	<p>ZRT MEJAN</p> <p>44°06'00" N, 003°07'00" E 44°06'05" N, 003°25'42" E 44°11'01" N, 003°37'43" E 44°30'42" N, 003°22'08" E 44°27'14" N, 003°10'01" E 44°06'00" N, 003°07'00" E</p> <p>SFC / FL145</p>
<p>ZRT COCURES</p> <p>44°06'00" N, 003°07'00" E 44°06'05" N, 003°25'42" E 44°11'01" N, 003°37'43" E 44°30'42" N, 003°22'08" E 44°27'14" N, 003°10'01" E 44°06'00" N, 003°07'00" E</p> <p>FL075 / FL145</p>	<p>ZRT UAV A</p> <p>cercle de 3.00nm de rayon centré sur 45°08'05" N, 003°49'49" E</p> <p>SFC / 3000FT AGL</p>	<p>ZRT UAV B</p> <p>cercle de 5.00nm de rayon centré sur 44°54'59" N, 004°45'05" E</p> <p>SFC / 3000FT AGL</p>
<p>ZRT UAV C</p> <p>cercle de 5.00nm de rayon centré sur 44°30'55" N, 004°41'23" E</p> <p>SFC / 3000FT AGL</p>	<p>ZRT UAV D</p> <p>cercle de 5.00nm de rayon centré sur 44°44'10" N, 003°50'03" E</p> <p>SFC / 3000FT AGL</p>	<p>ZRT TC 1</p> <p>45°13'24" N, 003°01'16" E 45°14'50" N, 003°14'03" E 45°09'55" N, 003°13'49" E 45°09'03" N, 003°02'22" E 45°13'24" N, 003°01'16" E</p> <p>FL095 / FL135</p>
<p>ZRT TC 2</p> <p>44°44'00" N, 003°43'00" E 44°53'31" N, 003°31'41" E 44°56'44" N, 003°37'01" E 44°46'20" N, 003°49'07" E 44°44'00" N, 003°43'00" E</p> <p>FL095 / FL135</p>	<p>ZRT TC 3</p> <p>44°24'32" N, 003°27'04" E 44°28'05" N, 003°46'29" E 44°25'26" N, 003°49'58" E 44°24'37" N, 003°51'32" E 44°20'07" N, 003°30'32" E 44°24'32" N, 003°27'04" E</p> <p>FL095/FL145</p>	

DISPOSITIONS COMPLEMENTAIRES

Des activités complémentaires sont programmées dans les espaces aériens suivants :

- LF-R 55 en coordination avec ORANGE
- LF-R 68 E
- LF-R 589 A et B
- LF-R 590 A
- LF-R 591
- LF-R 592
- LF-R 593 A et B

Les créneaux d'activation des zones « gérables » sont notifiés à J-1 avant 12h00 par le CDPGE.

Aérodromes :

L'activité des aérodromes suivants est suspendue durant l'activation des ZRT(s) les impactant :

- Aubenas LFHO (ZRT AUBENAS et ZRT RUOMS)
- Calviac (ZRT CALVIAC)
- La Canourgue (ZRT MEJAN)
- Langogne LFHL (ZRT AUBENAS, ZRT RUOMS et ZRT UAV D)
- Florac LFNO (ZRT MEJAN)
- Montélimar LFLQ (ZRT UAV C)
- Ruoms LFHF (ZRT AUBENAS et ZRT RUOMS)
- Saint Flour LFHQ (ZRT CALVIAC).

Dispositions particulières :

Missions à caractère d'urgence :

Pour les aéronefs devant intervenir dans le cadre de missions urgentes dans les ZRT (SAMU, sécurité civile, gendarmerie, police,...) le déclenchement de la mission doit être coordonné auprès de la cellule conduite exercice (cf organisme à contacter pendant l'exercice).

Préciser les éléments suivants :

- nombre et type d'aéronefs,
- indicatif,
- heure estimée de décollage et durée de la mission,
- heure estimée d'entrée et de sortie de la ZRT,
- trajet et altitude de vol prévus,
- transpondeur mode 3/A éventuellement.

Clôturer la mission auprès de la Cellule Conduite Exercice.

Parachutages occasionnels : publiés par NOTAM

CAG / IFR à l'arrivée ou au départ de l'aérodrome d'Aurillac (LFLW) :

garantis après coordination auprès du gestionnaire de la ZRT AURILLAC via le DCC (détachement civil de coordination) concerné.

ARR CAG / IFR Le Puy :

Coordination tactique entre l'AFIS (04 71 08 61 87) et le DIREX lors d'une arrivée IFR pendant l'activation de la ZRT UAV A les 09,10 et 11 octobre

Le DIREX fournira la prévision d'activation des ZRT aux organismes impactés et à ceux rendant l'information aux usagers au plus tard à J-1.

ORGANISMES A CONTACTER

Avant l'exercice :

4ème régiment d'hélicoptères des forces spéciales
Tél : 05.40.03.73.51 ou 06.19.26.08.44
PNIA : 821 641 73 51

Pendant l'exercice :

- Centre de Détection et de Contrôle (CDC) de Lyon Mon-Verdun
Tél : 04 78 14 65 21 ou 04 72 26 08 92 (Chef contrôleur)
Détachement civil de coordination (DCC) de Lyon-Mont-Verdun
Tél : 04 78 14 66 22
- CELLULE CONDUITE EXERCICE
(Airspace management Cell):
Coordinateur 3D - DIREX exercice Gorgone 2017
Tél : 06.63.53.42.55 / 06.19.26.08.44