

Objet : Création de 2 zones réglementées temporaires (ZRT) dans la région de Lorient au profit d'une activité de drone d'État

En vigueur : Du 05 octobre 2017 au 28 mars 2018

Lieu : FIR : Brest LFRR - AD : Lorient Lann Bihoué LFRH

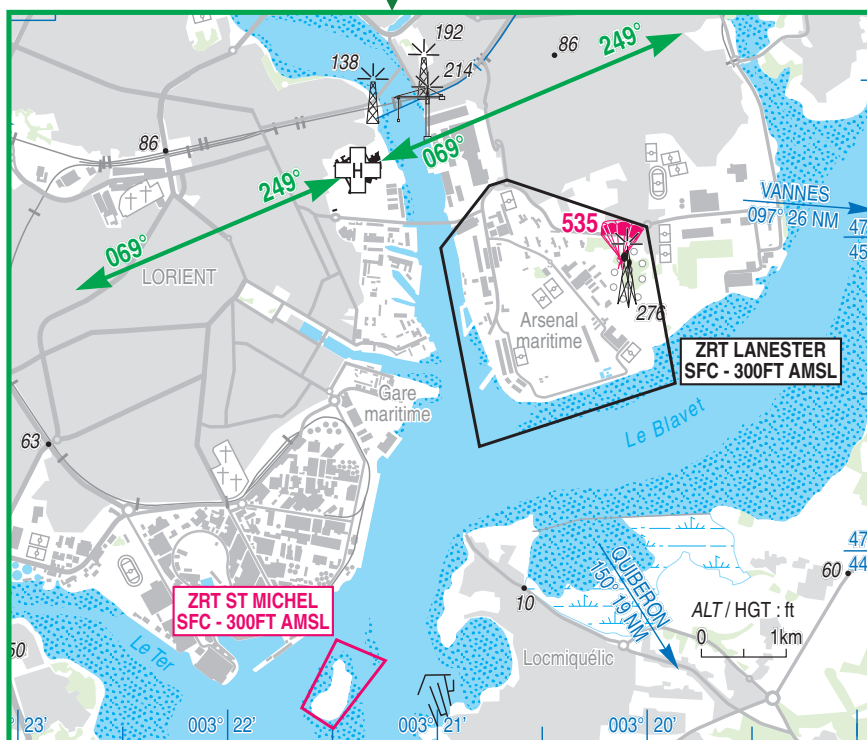


ACTIVITÉ
Évolutions d'aéronefs d'État télé pilotés non habités

DATES ET HEURES D'ACTIVITÉ
du lundi au vendredi sauf jours fériés activable H24
Activable avec un préavis de 15 minutes

INFORMATION DES USAGERS
Lorient TWR : 122.700 MHz
Iroise INFO : 119.575 MHz

STATUT
Zones réglementées temporaires (ZRT) qui se substituent aux parties d'espaces aériens avec lesquelles elles interfèrent.



CONDITIONS DE PÉNÉTRATION
CAG / CAM : contournement obligatoire

ORGANISME GESTIONNAIRE
Bureau OPS BFMC (Base des Fusiliers Marins et des Commandos)

SERVICES RENDUS

NIL

LIMITES LATÉRALES ET VERTICALES

ZRT Lanester

Limites latérales :

47°45'10" N - 003°20'45" W
 47°45'11" N - 003°20'40" W
 47°45'02" N - 003°20'00" W
 47°44'32" N - 003°19'52" W
 47°44'20" N - 003°20'48" W
 47°44'58" N - 003°20'59" W
 47°45'10" N - 003°20'45" W

Limites verticales :

SFC / 300FT AMSL

ZRT Saint Michel

Limites latérales :

47°43'43" N - 003°21'29" W
 47°43'39" N - 003°21'15" W
 47°43'26" N - 003°21'30" W
 47°43'30" N - 003°21'39" W
 47°43'43" N - 003°21'29" W

Limites verticales :

SFC / 300FT AMSL

DISPOSITIONS COMPLÉMENTAIRES

Les ZRT Lanester et Saint Michel ne seront pas activables simultanément.
 L'activité de parachutage 535 Lorient Esperance sera suspendue lorsque la ZRT Lanester sera active.

ORGANISMES À CONTACTER

Hors créneaux d'activation :

Bureau opération : 02 97 12 64 74 ou 02 97 12 62 57 ou 02 97 12 66 85

Pendant les créneaux d'activation:

Télé pilote : 06 70 27 97 59