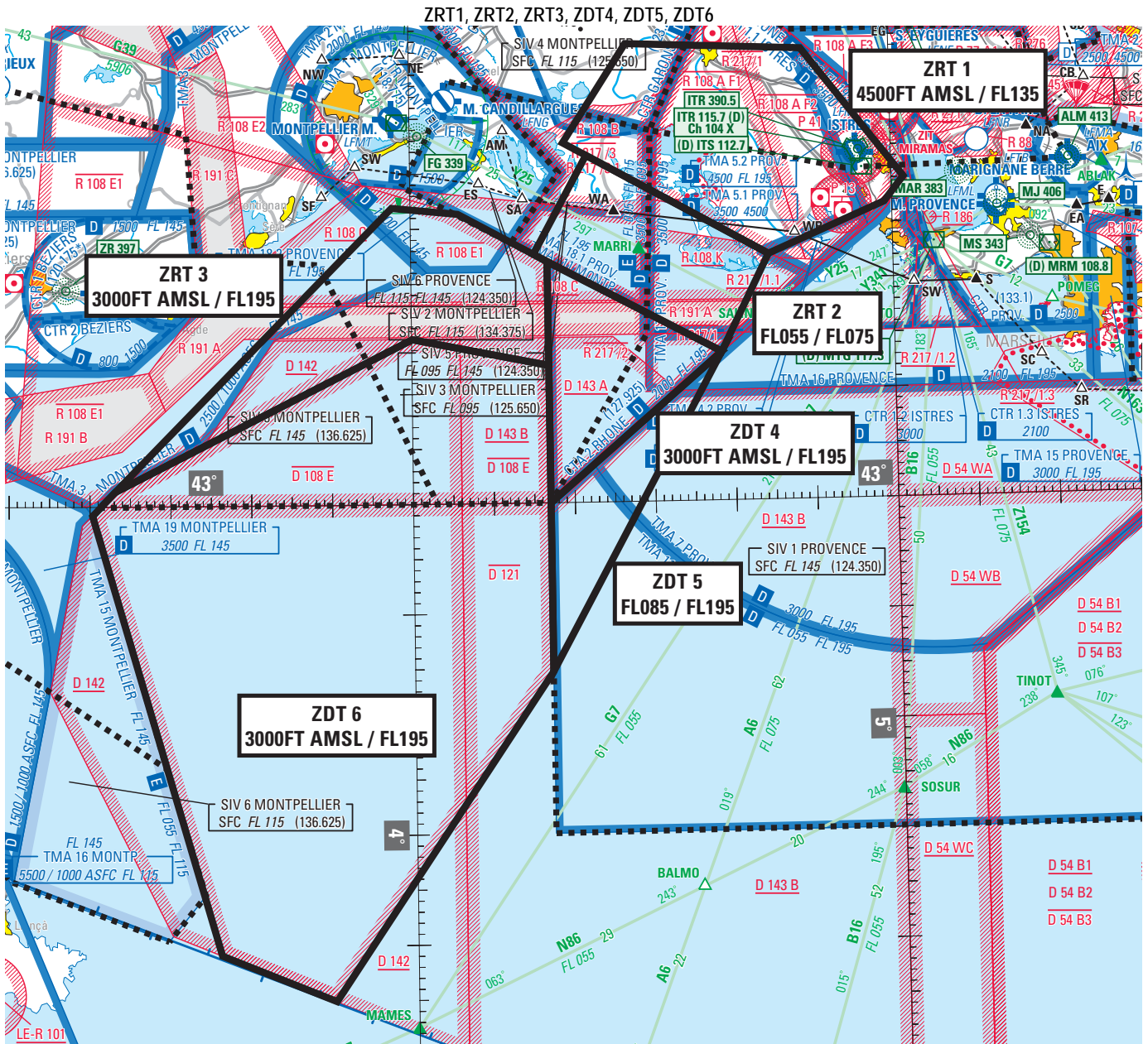




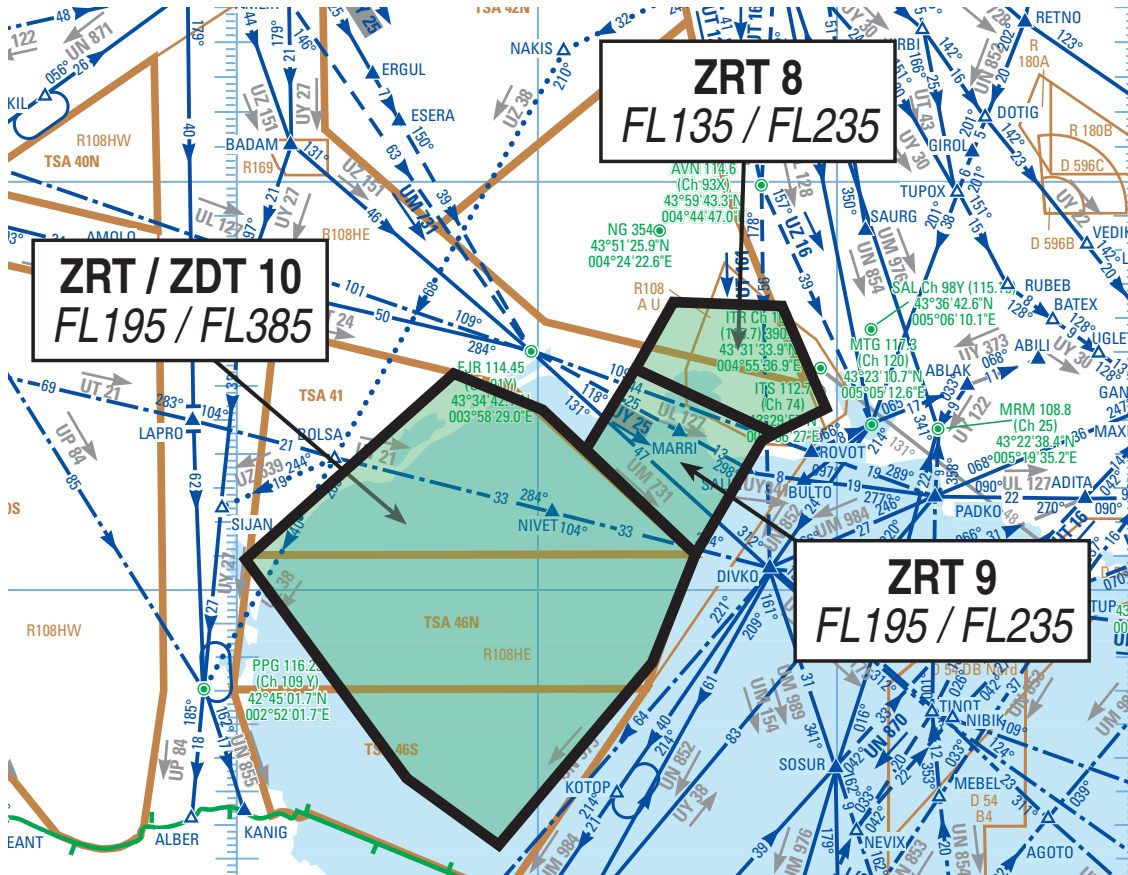
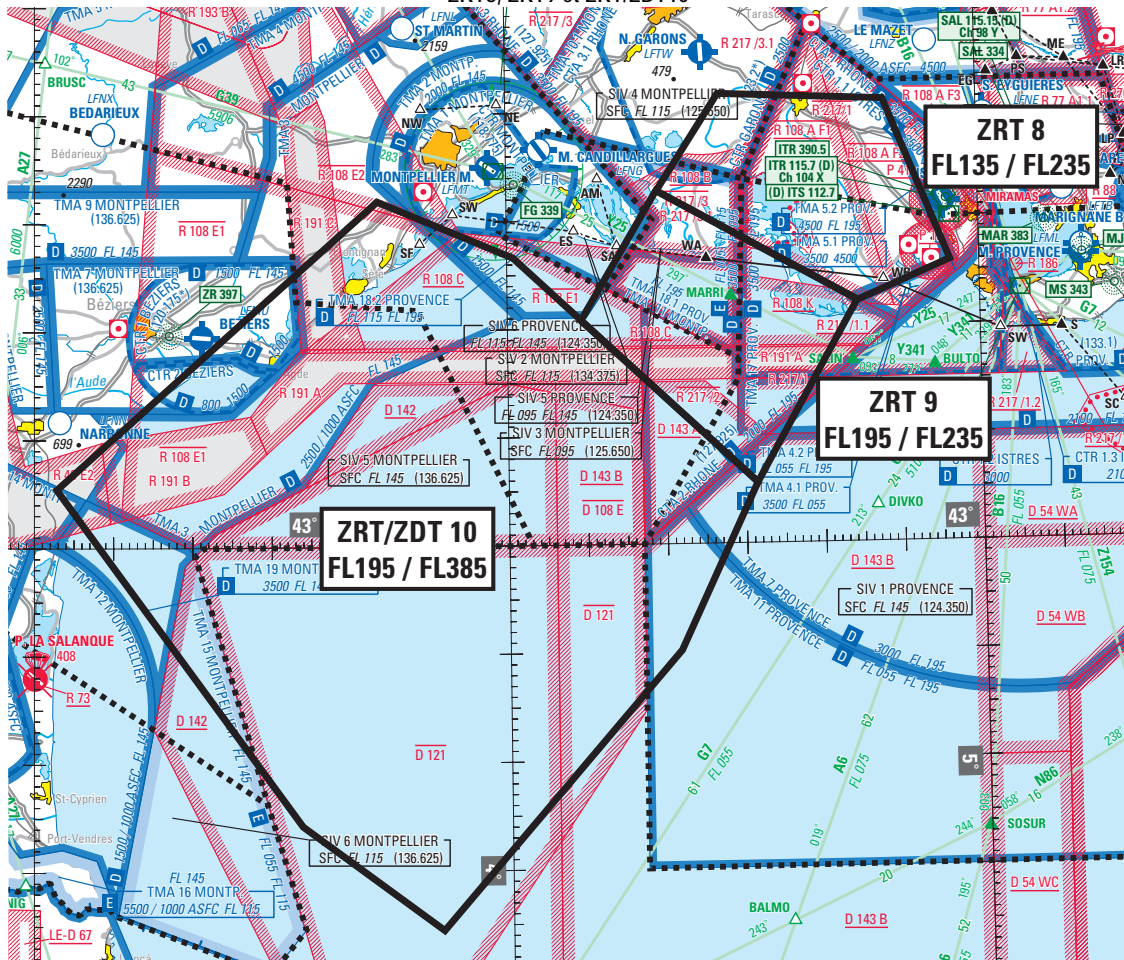
Objet : Création de zones réglementées temporaires (ZRT) et de zones dangereuses temporaires (ZDT) pour la campagne « nEUROn 2017 »

En vigueur : Du 28 août au 31 octobre 2017

Lieu : UIR : France – FIR : Marseille LFMM, Bordeaux LFBB



ZRT8, ZRT9 et ZRT/ZDT10



## ACTIVITÉ

Vols d'aéronefs qui circulent sans personne à bord.

## DATES ET HEURES D'ACTIVITÉ

**Activables du 28 août au 31 octobre 2017:****ZRT1:**

- Du lundi au vendredi, de 06h00 à 19h00 (SUM – 1 HR) pendant un créneau de 02h00.

**ZRT2, ZRT3, ZDT4, ZDT5, ZDT6, ZRT8, ZRT9 et ZRT/ZDT10**

- Du lundi au jeudi, de 06h00 à 19h00 (SUM-1 HR) pendant un créneau de 02h00.

Les zones pourront être activées simultanément ou indépendamment les unes des autres.

Sur la période du 11 au 29 septembre 2017, les zones ne pourront pas être activées simultanément aux ZRT/ZDT GARD, ZDT MEDITERANEE A et B, ZRT BEAUDUC HA et ZR/DT NIOLON associées à l'exercice SERPENTEX 2017.

## INFORMATION DES USAGERS

Activité réelle connue de :

Marseille INFO	: 120.550 MHz
Marseille CTL	: 133.875 MHz, 126.550 MHz, 128.850 MHz, 123.900 MHz
Bordeaux CTL	: 128.025 MHz, 132.415 MHz
Rhône CTL	: 119.475 MHz
Provence APP	: 120.200 MHz - TWR : 133.100 MHz
ATIS	: 125.350 MHz – INFO : 124.350 MHz
Montpellier APP	: 130.850 MHz, 131.050 MHz
ATIS	: 124.125 MHz
CAMARGUE CTL	: 127.925 MHz

## STATUT

**ZRT 1, 2, 3, 8 et 9.**

Les zones réglementées temporaires (ZRT).

**ZRT/ZDT 10**

Zones réglementées temporaires (ZRT) pour la partie située en deçà des 12 NM des côtes (limite des eaux territoriales).

Zones dangereuses temporaires (ZDT) pour la partie située au-delà des 12 NM des côtes (limite des eaux territoriales).

**ZDT 4, 5 et 6**

Zones dangereuses temporaires (ZDT).

Les zones temporaires coexistent avec les espaces aériens contrôlés et se substituent aux portions de zones réglementées et dangereuses avec lesquelles elles interfèrent.

## GESTIONNAIRE

Centre de Contrôle d'Essais et de Réception d'Istres (CCER Istres).

## CONDITIONS DE PENETRATION

**ZRT 1, 2, 3, 8 et 9**

CAM (hors campagne d'essais): contournement obligatoire sauf pour les aéronefs autorisés par le CCER Istres.

CAG: contournement obligatoire, sauf dispositions spécifiques prévues par la Lettre d'accord opérationnelle (« LOA »), établie entre La Division Circulation Essais et de Réception de DGA Essais en vol, la Direction des Opérations de la Direction des Services de la Navigation aérienne et la Sous-direction Espace Aérien de la Direction de la Circulation Aérienne Militaire, relative à la gestion des ZRT/ZDT de la campagne d'essais nEUROn 2017.

**ZRT/ZDT 10**

CAM (hors campagne d'essais) et CAG :

- partie ZRT : contournement obligatoire, sauf pour les aéronefs en CAM autorisés par le CCER d'Istres;
- partie ZDT : l'attention des usagers, est attirée sur le caractère particulièrement dangereux des activités se déroulant dans ces zones. Il est recommandé de ne pas y pénétrer. Se conformer aux instructions des organismes habituels du contrôle de la circulation aérienne.

**ZDT 4, 5 et 6**

CAM (hors campagne d'essais) et CAG : l'attention des usagers, est attirée sur le caractère particulièrement dangereux des activités se déroulant dans ces zones. Il est recommandé de ne pas y pénétrer. Se conformer aux instructions des organismes habituels du contrôle de la circulation aérienne.

SERVICES RENDUS

CAM : les services de contrôle, d'information de vol et d'alerte sont rendus dans les ZRT et ZDT par l'organisme gestionnaire ou le CMC d'Istres selon la LOA en vigueur entre ces organismes.

CAG : dans les parties des ZRT et ZDT qui coexistent avec les espaces aériens contrôlés, les organismes de contrôle habituels rendent, aux usagers autorisés à pénétrer, les services de la circulation aérienne conformément à la classe des espaces aériens contrôlés précités.

LIMITES LATERALES ET VERTICALES

ZRT1	ZRT2	ZRT3
43°40'53.00"N-004°49'00.00"E 43°29'03.00"N-005°01'31.00"E 43°26'48.00"N-004°59'04.00"E 43°22'17.00"N-004°44'31.00"E 43°32'40.00"N-004°19'08.00"E 43°41'35.00"N-004°27'08.00"E 43°40'53.00"N-004°49'00.00"E	43°13'28.56"N-004°38'28.32"E 43°22'17.00"N-004°44'31.00"E 43°31'29.64"N-004°22'00.70"E 43°22'35.00"N-004°15'17.00"E 43°13'28.56"N-004°38'28.32"E	43°26'56.00"N-003°57'41.00"E 43°26'19.00"N-004°05'55.00"E 43°22'35.00"N-004°15'17.00"E 43°21'53.39"N-004°16'57.29"E 43°12'29.00"N-004°16'59.00"E 43°14'59.00"N-004°00'05.00"E 43°01'21.00"N-003°23'07.00"E 43°26'56.00"N-003°57'41.00"E
4500ft AMSL / FL135	FL055 / FL075	3000ft AMSL / FL195
ZDT4	ZDT5	ZDT6
43°21'53.39"N-004°16'57.29"E 43°13'29.00"N-004°38'29.00"E 43°00'00.00"N-004°17'00.00"E 43°21'53.39"N-004°16'57.29"E	43°13'29.00"N-004°38'29.00"E 42°44'42.00"N-004°17'00.00"E 43°00'00.00"N-004°17'00.00"E 43°13'29.00"N-004°38'29.00"E	43°12'29.00"N-004°16'59.00"E 42°44'42.00"N-004°17'00.00"E 42°14'59.00"N-003°49'55.00"E 42°19'12.00"N-003°35'58.00"E 42°59'11.00"N-003°20'19.00"E 43°01'21.00"N-003°23'07.00"E 43°14'59.00"N-004°00'05.00"E 43°12'29.00"N-004°16'59.00"E
3000ft AMSL / FL195	FL085 / FL195	3000ft AMSL / FL195
ZRT8	ZRT9	ZRT/ZDT10
43°41'35.00"N-004°27'08.00"E 43°40'53.00"N-004°48'08.00"E 43°25'55.00"N-004°56'18.00"E 43°22'17.00"N-004°44'31.00"E 43°32'40.00"N-004°19'08.00"E 43°41'35.00"N-004°27'08.00"E	43°32'42.00"N-004°19'07.00"E 43°22'18.00"N-004°44'26.00"E 43°23'01.00"N-004°47'01.00"E 43°05'35.38"N-004°31'25.67"E 43°20'46.00"N-004°09'20.00"E 43°32'42.00"N-004°19'07.00"E	43°05'35.38" N,004°31'25.67" E 42°50'10.00" N,004°21'31.00" E 42°24'31.00" N,003°51'16.00" E 42°34'12.00" N,003°33'40.00" E 43°05'25.53" N,003°02'50.12" E 43°31'56.94" N,003°43'35.62" E 43°26'38.00" N,004°00'48.00" E 43°05'35.38" N,004°31'25.67" E
FL135 / FL235	FL195 / FL235	FL195 / FL385

DISPOSITIONS PARTICULIERES

Mission à caractère d'urgence.

Pour les aéronefs devant intervenir dans le cadre de missions urgentes (SAMU, douanes, sécurité civile, gendarmerie, police, PATMAR...) et n'ayant pas la possibilité d'éviter les zones où les essais « nEURon » se déroulent, la priorité sera accordée à ces vols afin de leur permettre le transit. **Le transit de tels vols sera coordonné avec le CCER d'Istres.**

ZRT1:  
L'activation de la ZRT 1 implique l'activation des LF-R 217/1.1, CTR 1.1 Istres, LF-R 217/1, CTA 1 Rhône, LF-R 217/3, CTA 3 Rhône, et/ou des LF-R 108 A F1 et F2.

ZRT2:  
L'activation de la ZRT2 implique l'activation de la LF-R 217/2, CTA 2 Rhône.

ORGANISMES A CONTACTER

**Avant les vols.**  
DGA Essais en Vol / Division CER / Coordination  
Site d'essai d'Istres  
13804 Istres Cedex  
Téléphone : 04.42.48.36.09 – 04.42.48.36.67 ou 36.68 / Fax 04.42.48.36.82

DGA Essais en Vol / SDPME/DCER/CCER Istres  
Base d'Essais d'Istres  
13804 Istres cedex  
Téléphone : 04.42.48.35.01 (CCER Istres / BGP - Bureau de Gestion et Planification)

**Pendant l'exercice.**  
Centre de contrôle inter défense (ATM) Istres:  
- CCER Istres : Téléphone 04.42.48.36.02 ou 36.03 / fax 04.42.48.33.91  
- DCC Istres : Téléphone 04.42.55.08.19