

Objet : Création d'une hydro surface sur le Lac du Bourget (AD Chambéry Aix les Bains LFLB)
En vigueur: Du 29 juin au 08 décembre 2017

APPROCHE A VUE
Visual approach

LEGENDE
Hydrosurface / Water runway
Lac du Bourget

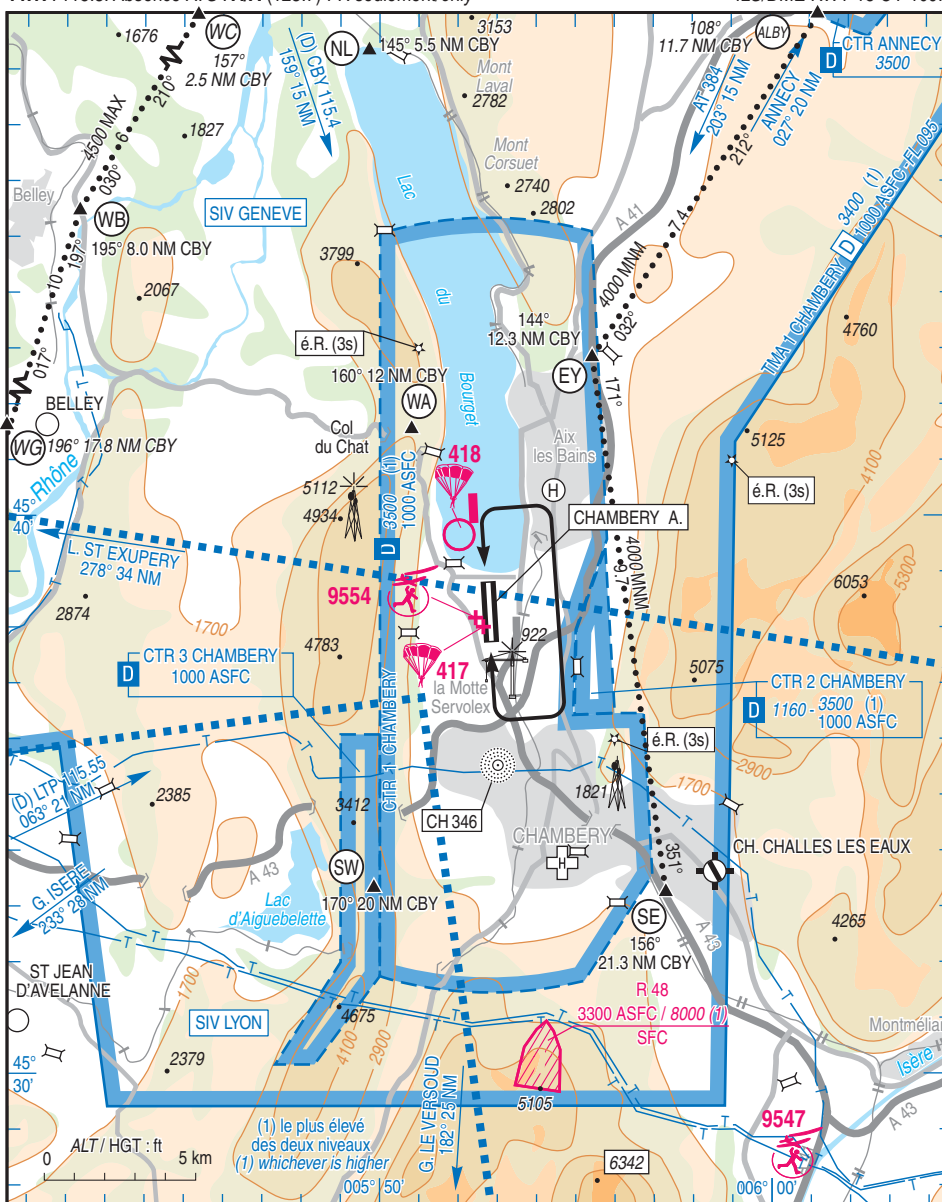
CHAMBERY AIX LES BAINS
AD 2 LFLB APP 01



ALT AD : 779 (29 hPa)
LAT : 45 38 21 N
LONG : 005 52 48 E
LFLB
VAR : 1° E (15)

FIS : 123.7
ATIS : 127.1 ☎ 04 85 44 09 66
APP : CHAMBERY Approch/Approach 121.2
TWR : 118.3. Absence ATS : A/A (123.7) FR seulement/only

ILS/DME RWY 18 CY 109.5

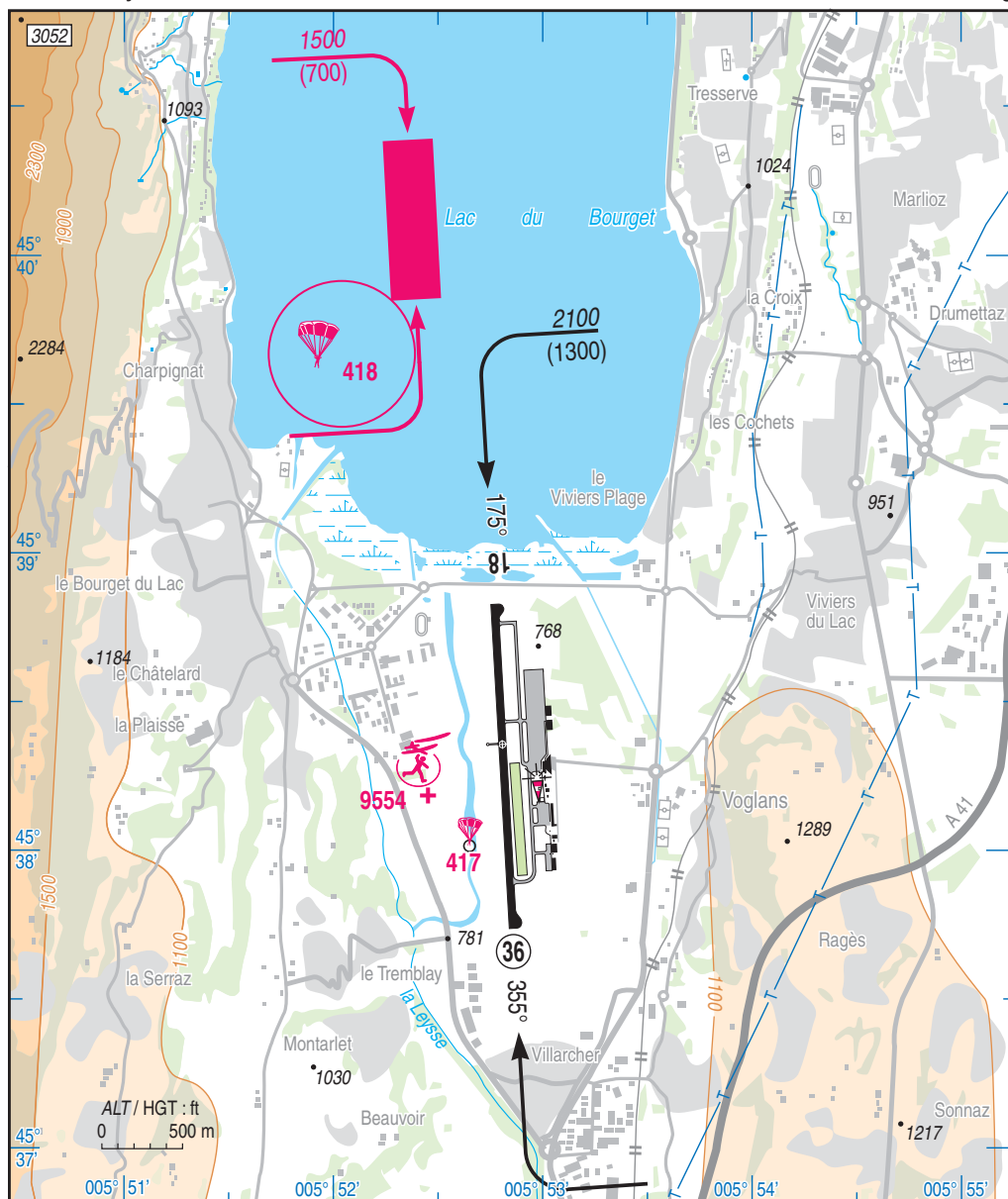


ACTIVITÉ
Essais en vol d'un prototype amphibie sur le lac du Bourget au nord du seuil 18 de la piste de Chambéry Aix les Bains.

DATES ET HEURES D'ACTIVITÉ
Du 29 juin au 08 décembre 2017

HYDROSURFACE DU LAC DU BOURGET
Chambéry Aix-les-Bains

AMERRISSAGE A VUE
Visual landing



RWY	QFU	Dimensions Dimension	Nature Surface	Résistance Strength	TODA	ASDA	LDA
18	176	990 x 300	Plan d'eau douce	-	-	-	-
36	356		Soft water				

CONDITIONS DE PENETRATION

- L'hydrosurface est réservée à l'usage exclusif de la société LISA Aeronautics, de jour uniquement, en conditions VMC.
- L'utilisation de l'hydrosurface est interdite en l'absence des services ATS de Chambéry.
- L'utilisation de l'hydrosurface est suspendue lors de l'activation de l'activité de parachutisme 418.
- L'utilisation de l'hydrosurface est suspendue lorsqu'un IFR utilise la piste revêtue 18/36 de Chambéry.
- Le circuit de piste se fait à l'ouest de l'hydrosurface pour LISA Aeronautics (voir carte d'amerrissage à vue).
- Période des essais : chaque période effective des essais sera annoncée sur l'ATIS.