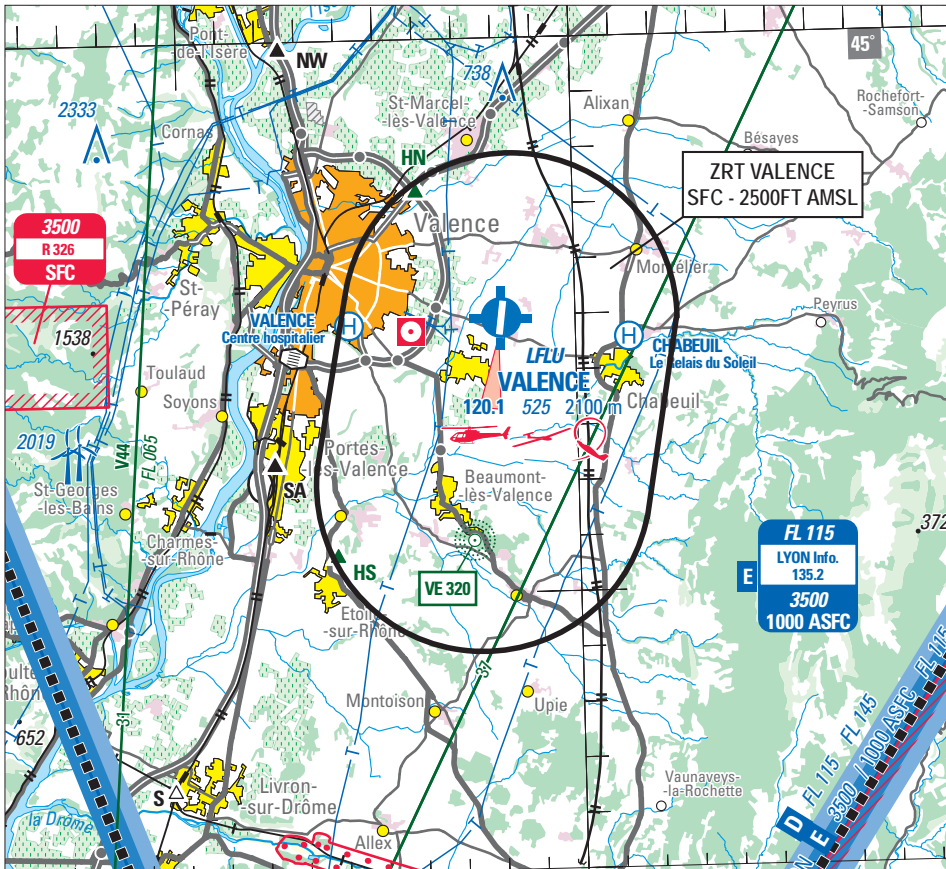


Objet : Création d'une zone réglementée temporaire (ZRT) sur AD Valence Chabeuil LFLU (FIR Marseille LFMM)
En vigueur : Du 01 juillet au 31 décembre 2017



Extrait de la carte SIA 1 : 250 000 Lyon Vallée du Rhône – Edition 1 - 2017

ACTIVITÉ
Circulation d'AD et arrivées IFR
DATES ET HEURES D'ACTIVITÉ
active pendant les horaires AFIS Valence
INFORMATION DES USAGERS
VALENCE INFO : 120.100 MHz
GESTIONNAIRE
AFIS VALENCE
STATUT
La zone réglementée temporaire se substitue à la portion d'espace aérien avec laquelle elle interfère
SERVICES RENDUS
Information de vol et alerte

CONDITIONS DE PENETRATION

CAG/CAM : pénétration après contact radio obligatoire avec VALENCE INFO 120.100 MHz

LIMITES LATERALES ET VERTICALES

44°54'52.36" N-005°02'35.52" E
arc anti-horaire de 3nm de rayon centré sur 44°54'54.31" N-004°58'22.25" E
44°55'20.92" N-004°54'10.62" E
44°52'19.12" N-004°53'23.45" E
arc anti-horaire de 3nm de rayon centré sur 44°51'55.71" N-004°57'35.12" E
44°51'17.06" N-005°01'43.64" E
44°54'52.36" N-005°02'35.52" E

SFC / 2500 FT AMSL