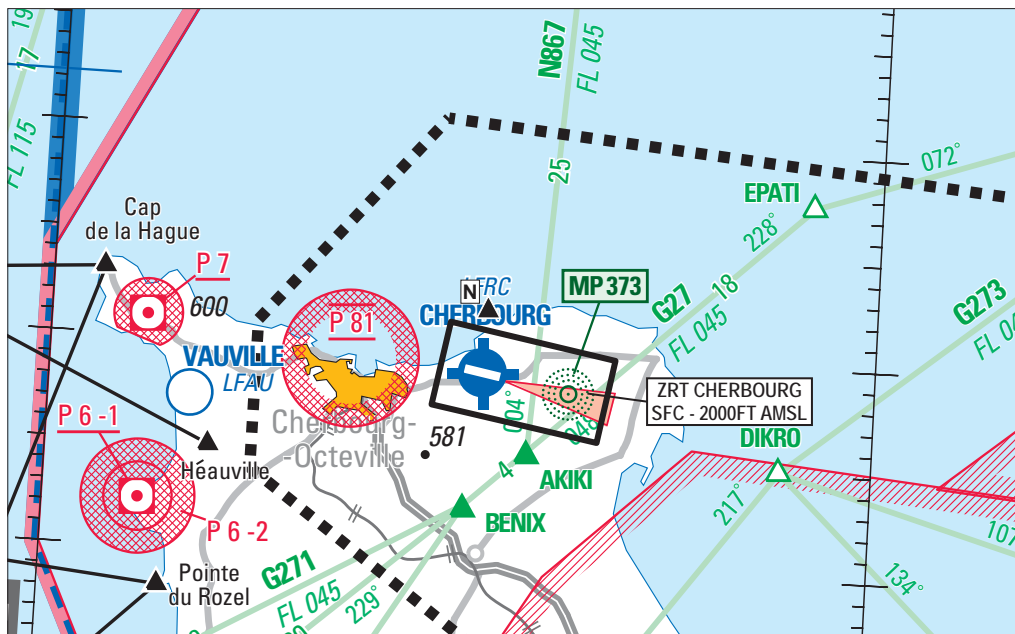


Objet : Création d'une zone réglementée temporaire (ZRT) sur l'aérodrome de Cherbourg Maupertus
Validité : Du 01 janvier au 29 mars 2017

Lieu : FIR : Brest LFRR - AD : Cherbourg Maupertus LFRC



Extrait carte SIA 1 : 1 000 000 édition 2 - 2016

ACTIVITÉ
Circulation et procédures d'aérodrome
DATES ET HEURES D'ACTIVITÉ
Horaires AFIS de Cherbourg publiés par NOTAM
INFORMATION DES USAGERS
Cherbourg INFO ou A/A : 119.625 MHz Deauville INFO : 120.350 MHz
GESTIONNAIRE
AFIS de Cherbourg

CONDITIONS DE PENETRATION

CAG/CAM : Contact radio obligatoire avec Cherbourg INFO

STATUT

Zone réglementée temporaire (ZRT)

SERVICES RENDUS

Information de vol et alerte

LIMITES LATÉRALES ET VERTICALES

Limites latérales:

49°41'22"N - 001°31'01"W
49°39'57"N - 001°18'55"W
49°36'02"N - 001°19'58"W
49°37'25"N - 001°32'05"W
49°41'22"N - 001°31'01"W

Limites verticales :

SFC / 2000FT AMSL

DISPOSITIONS PARTICULIÈRES

Point de compte rendu "N" :

Position : 49°41'53"N - 001°28'23"W (Cap Lévy)