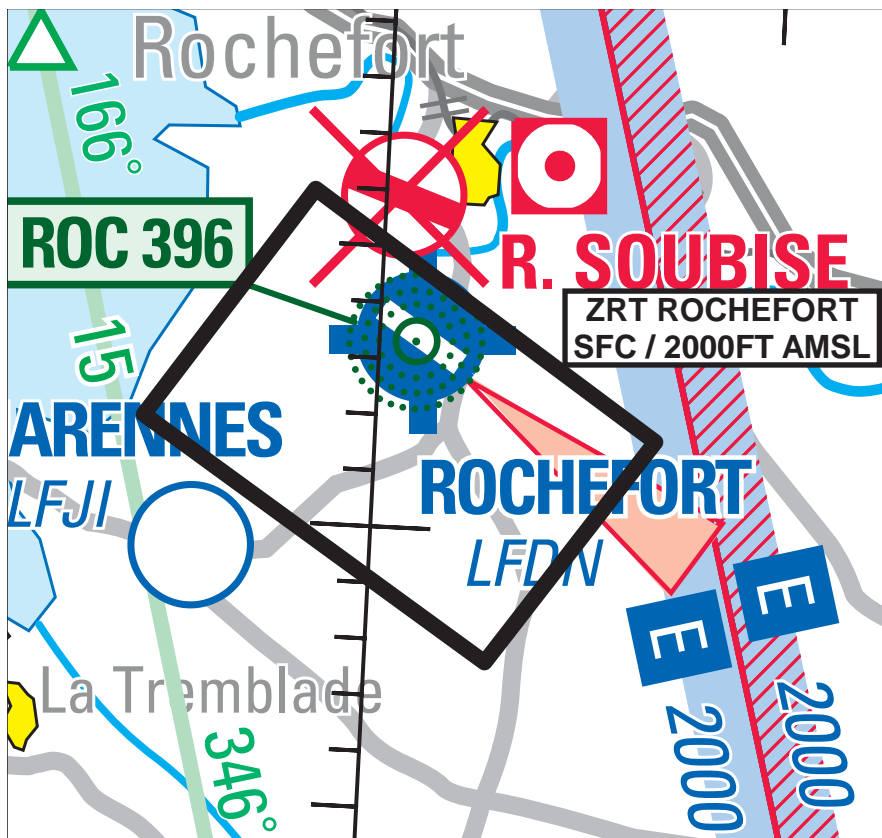


Objet : Création d'une zone réglementée temporaire (ZRT) à Rochefort

Validité : Du 01 janvier au 29 mars 2017

Lieu : FIR : Bordeaux LFBB, AD : Rochefort Charente Maritime LFDN



Extrait de la carte SIA 1 / 1 000 000 - édition 2 - 2016

ACTIVITÉ
Protection de la circulation d'aérodrome et des circuits spécifiques Défense.

DATES ET HEURES D'ACTIVITÉ
Identiques aux horaires ATS publiés de Rochefort Charente Maritime AD

INFORMATION DES USAGERS
Activité réelle connue de :
Rochefort TWR / AFIS : 119.300 MHz
La Rochelle INFO : 124.200 MHz
Aquitaine INFO : 120.575 MHz

STATUT
Zone réglementée temporaire (ZRT).

GESTIONNAIRE
Rochefort TWR / AFIS

CONDITIONS DE PENETRATION
CAG / CAM : autorisés après contact radio

SERVICES RENDUS

Rochefort TWR actif :
CAM : contrôle, information de vol et alerte
CAG : contrôle d'aérodrome, information de vol et alerte

Rochefort AFIS actif :
CAG / CAM : information de vol et alerte

LIMITES LATÉRALES ET VERTICALES

Limites latérales

45°51'48"N - 001°05'55"W
45°55'58"N - 001°01'48"W
45°51'46"N - 000°52'46"W
45°47'42"N - 000°56'52"W
45°51'48"N - 001°05'55"W

Limites verticales

SFC / 2000 FT AMSL