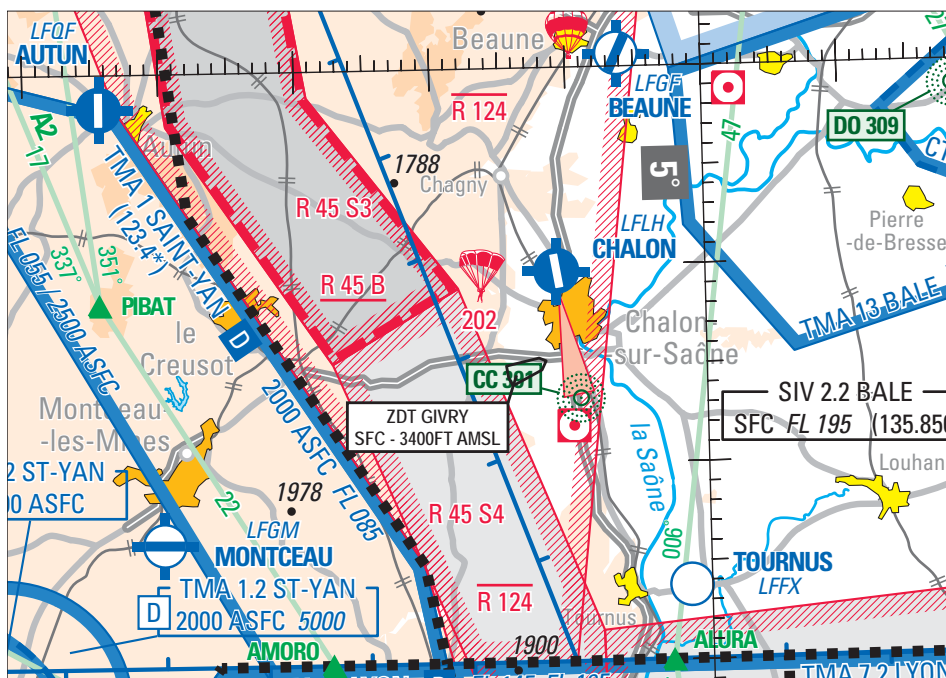




**Objet** : Création d'une zone dangereuse temporaire « ZDT GIVRY » en FIR Reims LFEE

**Validité** : Du 10 novembre 2016 au 28 mars 2017

Lieu : FIR : Reims LFEE - AD : Chalon Champforgeuil LFLH



Extrait carte SIA 1 : 1 000 000 édition 2 - 2016

ACTIVITÉ
Tirs sol/sol

DATES ET HEURES D'ACTIVITÉ	
Activable, sauf JF :	
MAR et JEU :	0700-1100, 1200-1700, 1800-2359.
VEN :	0700-1100
ETE :	- 1 HR

STATUT
Zone dangereuse temporaire (ZDT)

GESTIONNAIRE
BPIA (Base Pétrolière Interarmées) Chalon sur Saône : Officier de tir, tél : 03 85 97 91 69 / Suppléant, tél : 03 85 97 95 02 Permanence, tél : 03 85 97 92 82

INFORMATION DES USAGERS
Activité réelle connue de : Bâle INFO : 135.850 MHz Chalon INFO : 118.600 MHz (HOR AFIS)

LIMITES LATÉRALES ET VERTICALES
<u>Limites latérales</u>
46°45'19"N - 004°47'40"E 46°45'10"N - 004°48'11"E 46°44'43"N - 004°47'52"E 46°43'57"N - 004°45'43"E 46°44'22"N - 004°45'24"E 46°44'57"N, 004°45'16"E 46°45'19"N - 004°47'40"E
<u>Limites verticales</u>
SFC / 3400FT AMSL (2700FT AGL)

DISPOSITIONS PARTICULIÈRES
Des modalités protocolaires concernant les tirs sont établies afin de permettre la réalisation des vols CAG IFR au départ et à destination de l'aérodrome de Chalon Champforgeuil.