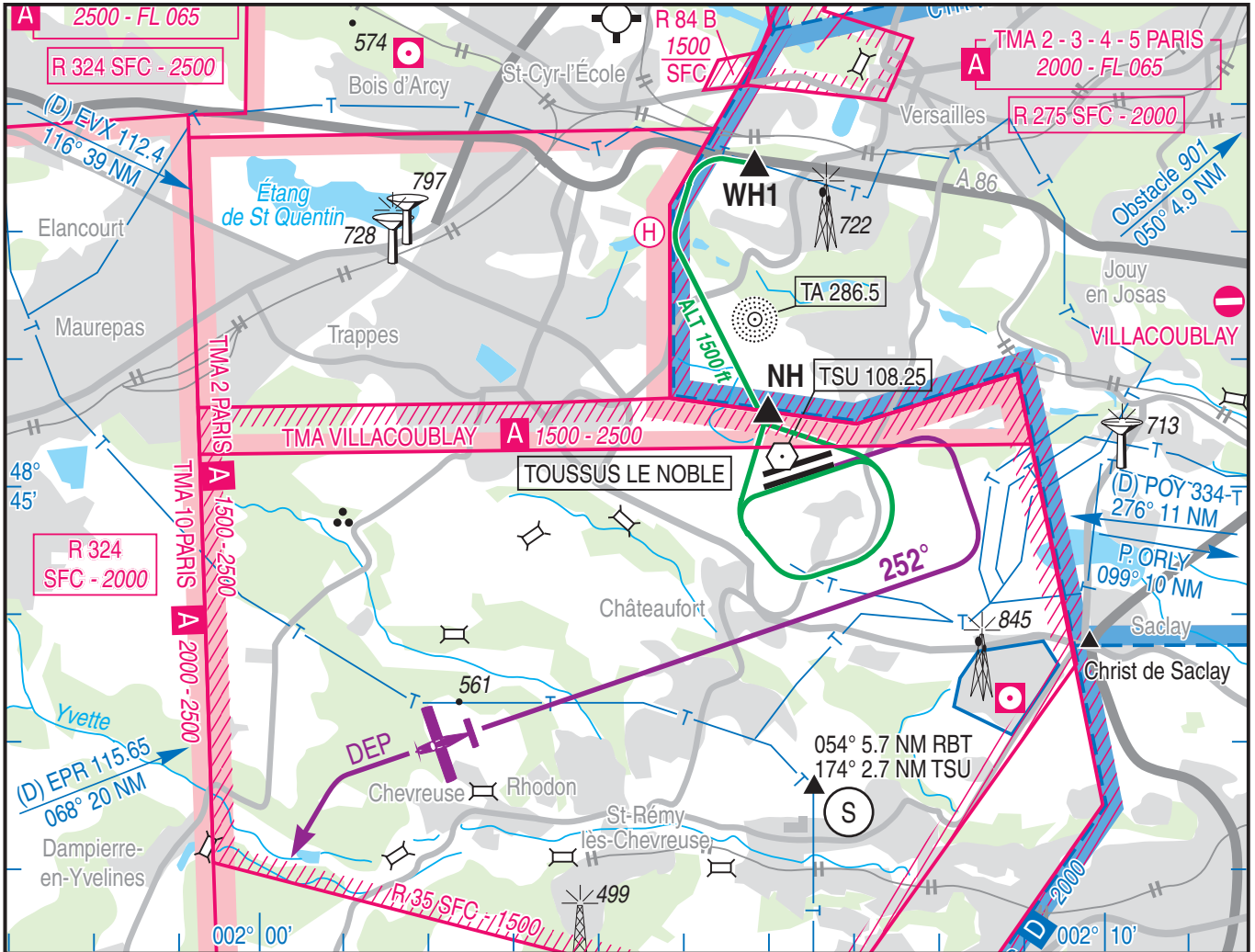


**Objet** : Expérimentation d'une trajectoire de raccordement Nord entre l'AD Toussus-le-Noble et WH1  
: utilisable par certains vols d'hélicoptères au départ et à destination de l'AD Toussus-le-Noble  
LFPN

**Validité** : Du 02 juillet 2016 au 03 juillet 2017

Lieu : FIR Paris LFFF, AD Toussus-le-Noble LFPN



Fond : extrait VAC AD 2 LFPN APP 01 en vigueur le 10 DEC 2015

### ACTIVITÉ

Procédures et circulation d'aérodrome pour hélicoptères au départ et à destination de l'aérodrome de Toussus-le-Noble.

### DATES ET HEURES D'ACTIVITÉ

Expérimentation du 02 juillet 2016 au 03 juillet 2017.  
Pendant HOR ATS TOUSSUS ET VILLACOUBLAY inactif

## DESCRIPTION

Expérimentation d'une trajectoire de raccordement Nord entre l'aérodrome de Toussus-le-Noble et WH1 utilisable par certains vols d'hélicoptères au départ et à destination de l'aérodrome de Toussus-le-Noble.

Coordonnées de NH : 48° 45' 33" N - 002° 06' 00" E

**Conditions requises :**

- Services ATS assurés à Toussus-le-Noble ET services ATS non assurés à Villacoublay
- De jour uniquement
- VH ≥ 1500m et plafond à Toussus ≥ 1500 ft
- Utilisable uniquement au départ et à destination de Toussus-le-Noble
- Transit interdit
- Trajectoire NH ↔ WH1 utilisable uniquement pour raccordement à l'itinéraire dérogatoire WH1 ↔ IH2
- Transpondeur obligatoire

**Procédure :**

- ARR : suivre l'itinéraire dérogatoire IH2 ↔ WH1 puis rejoindre NH à 1500ft, intégration circuit FATO suivant clairance du contrôle
- DEP : suivre clairance du contrôle vers NH, rejoindre WH1 et suivre l'itinéraire dérogatoire vers IH2

**Panne radio :**

- ARR : quel que soit l'endroit où la panne radio se produit, poursuivre sur l'itinéraire vers la verticale de Toussus-le-Noble à 1500ft et s'intégrer dans le circuit de la FATO
- DEP :
  - avant WH1 → faire ½ tour à 1500 ft et s'intégrer dans le circuit de la FATO,
  - après WH1 → poursuivre sur l'itinéraire.

## INFORMATION DES USAGERS

Activation de cet itinéraire connue de :

TOUSSUS TWR : 120.750 MHz  
TOUSSUS SOL : 122.125 MHz  
ATIS TOUSSUS : 127.475 MHz