



Objet : Mise en œuvre de procédures d'approche IFR RNAV (GNSS) pistes 08 et 26 sur AD Saint Pierre LFVP
En vigueur : Du 09 novembre 2017 au 28 février 2018

En raison de la fin des travaux (de réalisation d'aires de demi-tour et réfection de la piste 08/26) les procédures d'approche ILS z ou LOC z RWY 26, ILS y ou LOC y RWY 26, NDB RWY 08 et NDB RWY 26 sont de nouveau en service (cf AIP CAR SAM NAM).

Les procédures d'approche RNAV (GNSS) RWY 08, RNAV (GNSS) RWY 26 sont remplacées par les procédures RNAV (GNSS) x RWY 08 et RNAV (GNSS) x RWY 26, dont les cartes sont en **ANNEXES 2 et 3**.

Les PAPI 08 et 26 sont de nouveau en service.

Les itinéraires normalisés de liaison POGO au départ de Miquelon vers St Pierre sont de nouveau en service puisque l'ILS est de nouveau opérationnel.

Les coordonnées des seuils THR 08 et THR 26 (identiques à ceux avant travaux) associés aux waypoints RW08 et RW26 sont en **ANNEXE 1**.

Procédures interdites	Procédures disponibles	PAPI
RNAV (GNSS) RWY 08 RNAV (GNSS) RWY 26	ILS z ou LOC z RWY 26 ILS y ou LOC y RWY 26 NDB RWY 08 NDB RWY 26 RNAV (GNSS) X RWY 08 RNAV (GNSS) X RWY 26 Tous les POGO	PAPI 08 allumé PAPI 26 allumé

Toute information complémentaire peut être prise auprès de :

SAC SAINT PIERRE :

Laurent DELAUNAY

Tél : 05 08 41 18 41 ou (portable) 05 08 55 18 41

e-mail : laurent.delaunay@aviation-civile.gouv.fr

Joanne BRIAND (informateur aéronautique) :

Tél : 05 08 41 18 21 ou (portable) 05 08 55 18 21

e-mail : johanne.briand@aviation-civile.gouv.fr

PAGE INTENTIONNELLEMENT BLANCHE

ANNEXE/APPENDIX 1

Identification	Coordonnées <i>Coordinates</i>	RNAV	CONV
IAF VP501	46°46'50.3" N 055°53'58.2" W	X	
IAF VP502	46°55'22.8" N 056°01'32.2" W	X	
IAF VP401	46°36'07.4" N 056°19'28.7" W	X	
IAF VP402	46°44'38.2" N 056°27'05.3" W	X	
IF IVP26	46°51'06.7" N 055°57'45.0" W	X	
IF IVP08	46°40'22.8" N 056°23'16.6" W	X	
VP510	46°44'26.8" N 056°13'39.1" W	X	
VP410	46°47'04.1" N 056°07'24.9" W	X	
FAF FVP08	46°43'00.2" N 056°17'04.4" W	X	
RW08 (THR08)	46°45'30.25" N 056°11'08.27" W	X	
FAF FVP26	46°48'31.4" N 056°03'56.7" W	X	
RW26 (THR26)	46°46'00.69" N 056°09'55.87" W	X	

APPROCHE AUX INSTRUMENTS

SAINT PIERRE

Instrument approach

CAT A B C

ALT AD : 27 (1 hPa), **THR : 28**

RNAV (GNSS) X RWY 08

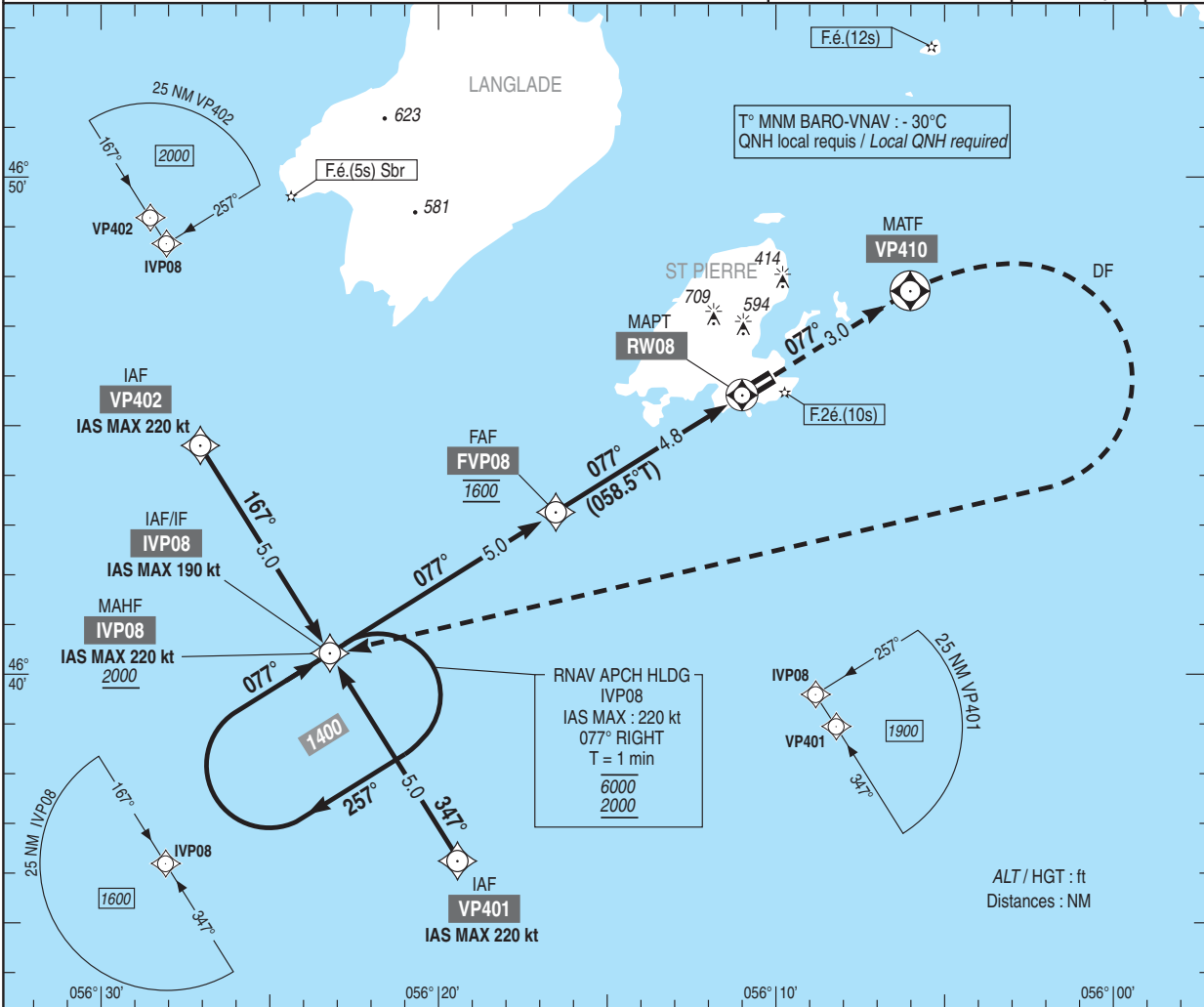
APP : SAINT PIERRE Approche / Approach 119.1 - 118.5
TWR : SAINT PIERRE Tour / Tower 119.1 - 118.5

RNP APCH

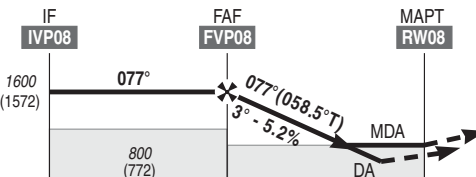
T LNAV/VNAV > 60°C VPA > 3.5°

WAAS
CH 90850
W08A
RDH : 49

VAR
18°W
(15)



TA : 18000



API : Monter vers **VP410**, puis tourner à droite direct vers **IVP08** (IAS MAX 220 kt) pour intégrer l'attente en montée vers **2000** (1972), ou suivre instructions du contrôle.
Montez à **1500** (1472) avant d'accélérer en palier.

Missed APCH : Climb to **VP410**, then turn right direct to **IVP08** (MAX IAS 220 kt) to join holding pattern climbing up to **2000** (1972), or follow ATC instructions.
Climb up to **1500** (1472) prior to level acceleration.

THR → (NM)

9.8 4.8 0

MNM AD : distances verticales en pieds, RVR et VIS en mètres / vertical distances in feet, RVR and VIS in meters.

REF HGT : THR

C A T	LPV			LNAV/VNAV			LNAV			MVL/Circling (1)		DIST THR
	DA (H)	RVR	OCH	DA (H)	RVR	OCH	MDA (H)	RVR	OCH	MDA (H)	VIS	
A	280 (250)	1000	200	460 (430)	1500	426		1500		1010 (980)	1500	NM 4 3 2 ALT 1350 1030 710 (HGT) (1322) (1002) (682)
B	280 (250)	1000	212	470 (440)	1500	438	610 (590)	1500	581	1010 (980)	1600	
C	280 (250)	1000	220	490 (460)	2000	457		2000		1110 (1080)	2400	

Observations / Remarks : Procédure interdite si PAPI U/S. Panne de guidage GNSS lors de l'approche: voir ENR 1.5.

(1) MVL interdites au Nord de la piste.

Procedure not authorized if PAPI U/S. Loss of guidance during approach: see ENR 1.5.

(1) Circling not authorized North of runway.

	FAF - THR	4.8 NM	70 kt	85 kt	100 kt	115 kt	130 kt	145 kt	160 kt
VSP (ft/min)		370	450	530	610	690	770	850	



API	IDENT	VSS
X	X	X

© SIA

ANNEXE/APPENDIX 2B

RNAV(GNSS) X RWY 08												
RMK								MAG VAR 2015 18,4°W			Ref NAVAID :	
Leg sequence	Path Terminator	Waypoint Identification	Fly Over	Direction MAG (°)	Direction True (°)	Distance (NM)	Turn direction	MNM Altitude (FL or AMSL ft)	MAX Altitude (FL or AMSL ft)	MAX IAS (kt)	Vertical angle (°) / TCH (m)	Nav Spec
HLDG		IVP08										
INA VP401	IF	VP401								220		RNP APCH
	TF	IVP08		347	328,4	5				190		RNP APCH
INA VP402	IF	VP402								220		RNP APCH
	TF	IVP08		167	148,3	5				190		RNP APCH
APCH	IF	IVP08								190		RNP APCH
	TF	FVP08		77	058,4	5		1600	1600			RNP APCH
	TF	RW08	Yes	77	058,5	4,8					-3,0° / 15	RNP APCH
	TF	VP410	Yes	77	058,5	3						RNP APCH
	DF	IVP08					R	2000		220		RNP APCH

ANNEXE/APPENDIX 2C

Input data

Operation Type	0
SBAS Provider	0
Airport Identifier	LFVP
Runway	08
Runway Direction	0
Approach Performance Designator	0
Route Indicator	X
Reference Path Data Selector	0
Reference Path Identifier	W08A
LTP/FTP Latitude	464530.2550N
LTP/FTP Longitude	0561108.2720W
LTP/FTP Ellipsoidal Height (metres)	7.1
FPAP Latitude	464600.6850N
Delta FPAP Latitude (seconds)	30.4300
FPAP Longitude	0560955.8655W
Delta FPAP Longitude (seconds)	72.4065
Threshold Crossing Height	15.0
TCH Units Selector	1
Glidepath Angle (degrees)	3.00
Course Width (metres)	105.00
Length Offset (metres)	0
HAL (metres)	40.0
VAL (metres)	35.0

Output data

Data Block	00 10 16 06 0C 08 C0 00 01 38 30 17 1E 08 11 14 20 43 E3 E7 47 14 BC ED 00 AD 35 02 2C 81 2C 01 64 00 C8 AF 10 4B 98 43
Calculated CRC Value	104B9843

Required Additional Data

ICAO Code	LF
LTP/FTP Orthometric Height (metres)	8.5
FPAP Orthometric Height (metres)	8.5

EUROCONTROL FAS DB tool Version 3.0.1

APPROCHE AUX INSTRUMENTS

SAINT PIERRE

Instrument approach

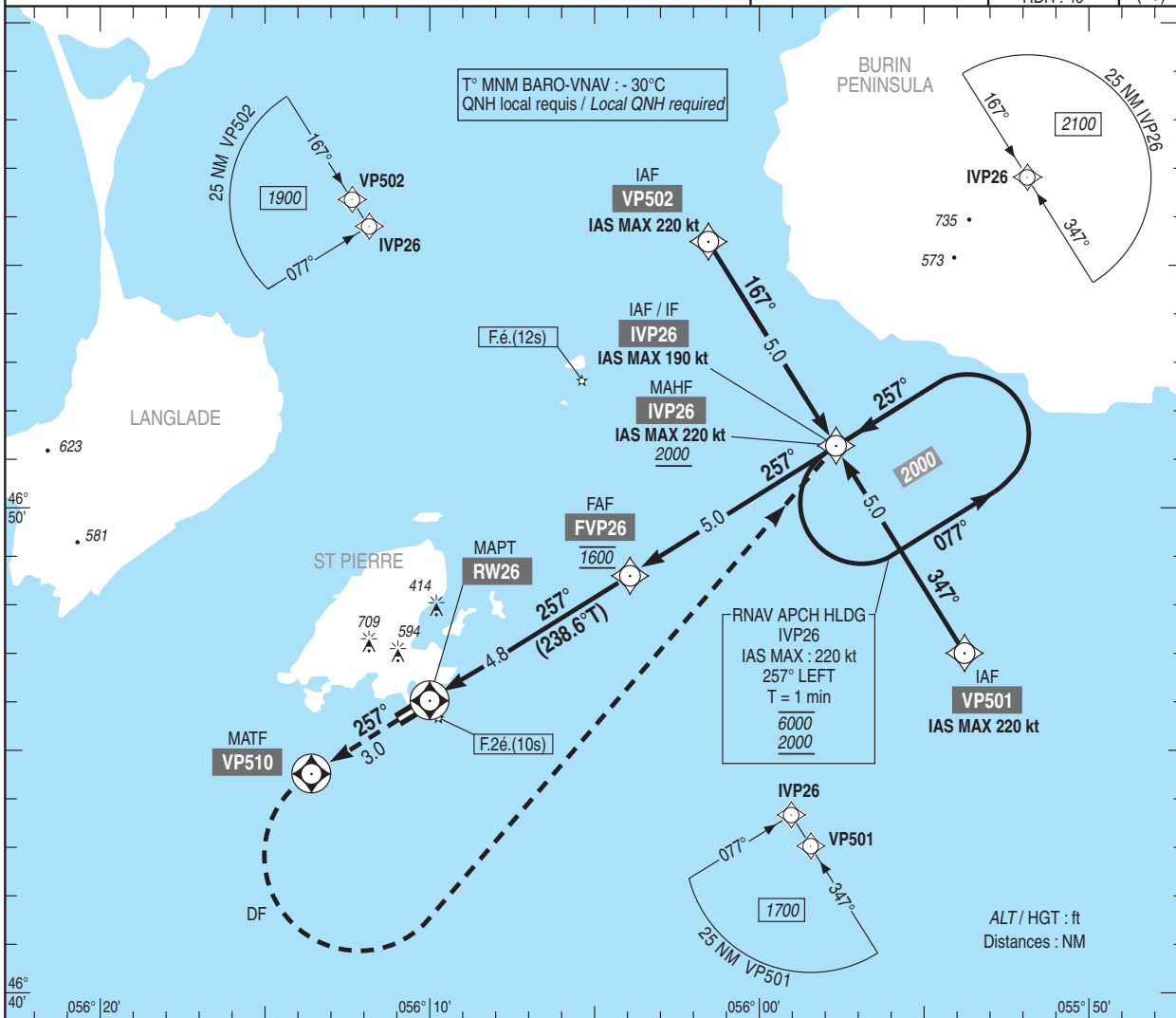
CAT A B C

ALT AD : 27 (1 hPa), THR : 18

RNAV (GNSS) X RWY 26

APP : SAINT PIERRE Approche / Approach 119.1 118.5
 TWR : SAINT PIERRE Tour / Tower 119.1 118.5

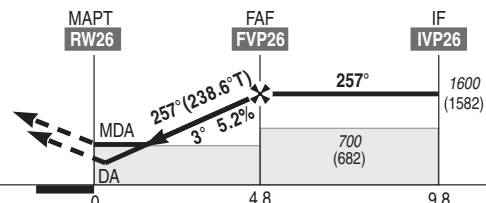
RNP APCH	WAAS	VAR
T LNAV/VNAV > 60°C VPA > 3.5°	CH 91625 W26A RDH: 49	18°W (15)



TA : 18000

API : Monter vers **VP510**, puis tourner à **gauche** direct vers **IVP26** (IAS max 220 kt) pour intégrer l'attente en montée vers **2000** (1982) ou suivre instructions du contrôle. Monter à **1500** (1482) avant d'accélérer en palier.

Missed APCH : Climb to **VP510** then turn **left** direct to **IVP26** (MAX IAS 220 kt) to join holding pattern climbing up to **2000** (1982) or follow ATC instructions. Climb up to **1500** (1482) prior to level acceleration.



THR ← (NM) 0 4.8 9.8

MNM AD : distances verticales en pieds, RVR et VIS en mètres / vertical distances in feet, RVR and VIS in meters. REF HGT : ALT THR

C A T	LPV			LNAV/VNAV			LNAV			MVL/Circling (1)		DIST THR NM 4 3 2 ALT 1340 1020 700 (HGT) (1322) (1002) (682)
	DA (H)	RVR	OCH	DA (H)	RVR	OCH	MDA (H)	RVR	OCH	MDA (H)	VIS	
A	220 (200)	700	174	380 (360)	1200	359	530 (520)	1400	511	1010 (990)	1500	
B	220 (200)	700	186	390 (380)	1300	372		1500		1010 (990)	1600	
C	220 (200)	700	194	410 (400)	1400	391		1600		1110 (1090)	2400	

Observations / Remarks : Panne de guidage GNSS lors de l'approche: voir ENR 1.5. (1) MVL interdites au Nord de la piste.
 Loss of guidance during approach: see ENR 1.5. (1) Circling not authorized North of RWY.

FAF - THR	4.8 NM	70 kt 4 min 08	85 kt 3 min 24	100 kt 2 min 53	115 kt 2 min 31	130 kt 2 min 13	145 kt 1 min 59	160 kt 1 min 48
VSP (ft/min)		370	450	530	610	690	770	850



API	IDENT	VSS
X	X	X

© SIA

ANNEXE/APPENDIX 3B

RNAV(GNSS) X RWY 26												
RMK								MAG VAR 2015 18,4°W			Ref NAVAID :	
Leg sequence	Path Terminator	Waypoint Identification	Fly Over	Direction MAG (°)	Direction True (°)	Distance (NM)	Turn direction	MNM Altitude (FL or AMSL ft)	MAX Altitude (FL or AMSL ft)	MAX IAS (kt)	Vertical angle (°) / TCH (m)	Nav Spec
HLDG		IVP26										
INA VP501	IF	VP501								220		RNP APCH
	TF	IVP26		347	328,8	5				190		RNP APCH
INA VP502	IF	VP502								220		RNP APCH
	TF	IVP26		167	148,7	5				190		RNP APCH
APCH	IF	IVP26								190		RNP APCH
	TF	FVP26		257	238,7	5		1600	1600			RNP APCH
	TF	RW26	Yes	257	238,6	4,8					-3,0° / 15	RNP APCH
	TF	VP510	Yes	257	238,5	3						RNP APCH
	DF	IVP26					L	2000		220		RNP APCH

ANNEXE/APPENDIX 3C

Input data

Operation Type	0
SBAS Provider	0
Airport Identifier	LFVP
Runway	26
Runway Direction	0
Approach Performance Designator	0
Route Indicator	X
Reference Path Data Selector	0
Reference Path Identifier	W26A
LTP/FTP Latitude	464600.6850N
LTP/FTP Longitude	0560955.8655W
LTP/FTP Ellipsoidal Height (metres)	4.0
FPAP Latitude	464530.2550N
Delta FPAP Latitude (seconds)	-30.4300
FPAP Longitude	0561108.2720W
Delta FPAP Longitude (seconds)	-72.4065
Threshold Crossing Height	15.0
TCH Units Selector	1
Glidepath Angle (degrees)	3.00
Course Width (metres)	105.00
Length Offset (metres)	0
HAL (metres)	40.0
VAL (metres)	35.0

Output data

Data Block	00 10 16 06 0C 1A C0 00 01 36 32 17 DA F5 11 14 CD 78 E5 E7 28 14 44 12 FF 53 CA FD 2C 81 2C 01 64 00 C8 AF A9 60 4D BE
Calculated CRC Value	A9604DBE

Required Additional Data

ICAO Code	LF
LTP/FTP Orthometric Height (metres)	5.4
FPAP Orthometric Height (metres)	5.4

EUROCONTROL FAS DB tool Version 3.0.1