

**Objet :** Création de quatre Zones Réglementées Temporaires (ZRT) à La Réunion dans le cadre de l'évènement sportif Grand Raid 2025

**En vigueur :** Du 17 au 18 octobre 2025

Lieu : FIR : ANTANANARIVO FMMM

#### ACTIVITÉ

Le « Grand Raid 2025 » a lieu du 16 au 19 octobre 2025.  
De nombreux spectateurs sont attendus sur le parcours et notamment au départ et à l'arrivée.  
Les besoins de suivi des courses et de médiatisation engendreront de nombreux survols.

#### DATES ET HEURES D'ACTIVITÉ

**ZRT 1 CILAOS :** Active le 17 octobre 2025 de SR-15 à SS+15  
**ZRT 2 MAFATE :** Active du 17 octobre 2025 à 5h00 UTC au 18 octobre 2025 à SS+15  
**ZRT 3 MAIDO/LA POSSESSION :** Active du 17 octobre 2025 à 9h00 UTC au 18 octobre 2025 à SS+15  
**ZRT 4 SAINT PAUL :** Active le 18 octobre 2025 de 3H30 UTC à 7h30 UTC

#### INFORMATION DES USAGERS

L'activité réelle dans les zones sera annoncée sur la fréquence auto-information 123.500 MHz.

#### GESTIONNAIRE

Direction de la Sécurité de l'Aviation Civile Océan Indien (DSAC-OI).

#### STATUT

Les ZRT coexistent avec les espaces aériens avec lesquelles elles interfèrent.

#### CONDITIONS DE PÉNÉTRATION

Contournement obligatoire des ZRT y compris pour les aéronefs sans personne à bord sauf pour :

- les aéronefs autorisés par le gestionnaire de la zone,
- les aéronefs effectuant des activités militaires, de douane, de police, de recherche et sauvetage, de lutte contre les incendies, du transport médical ayant à intervenir dans le cadre de l'exécution de leurs missions et lorsque celles-ci ne permettent pas le contournement de la zone.

#### SERVICES RENDUS

Les services d'information de vol et d'alerte sont rendus par les organismes de la circulation aérienne habituels.

**LIMITES LATERALES ET VERTICALES****ZRT 1 CILAOS :**

La ZRT suit le tracé de la Diagonale des fous (à 0,5 NM de part et d'autre) dans Cilaos de Coteau Kerveguen (21° 7'37.83"S 055°30'21.10"E) au Col de Fourche (21° 4'26.64"S 055°27'5.66"E) et s'étend du sol à 700 ft AGL.

**ZRT 2 MAFATE :**

La ZRT suit le tracé de la Diagonale des fous (à 0,5 NM de part et d'autre) dans Mafate du Col de Fourche (21° 4'26.64"S 055°27'5.66"E) au Maïdo (21° 3'59.58"S 055°23'15.34"E) et s'étend du sol à 700 ft AGL.

**ZRT 3 MAIDO/LA POSSESSION :**

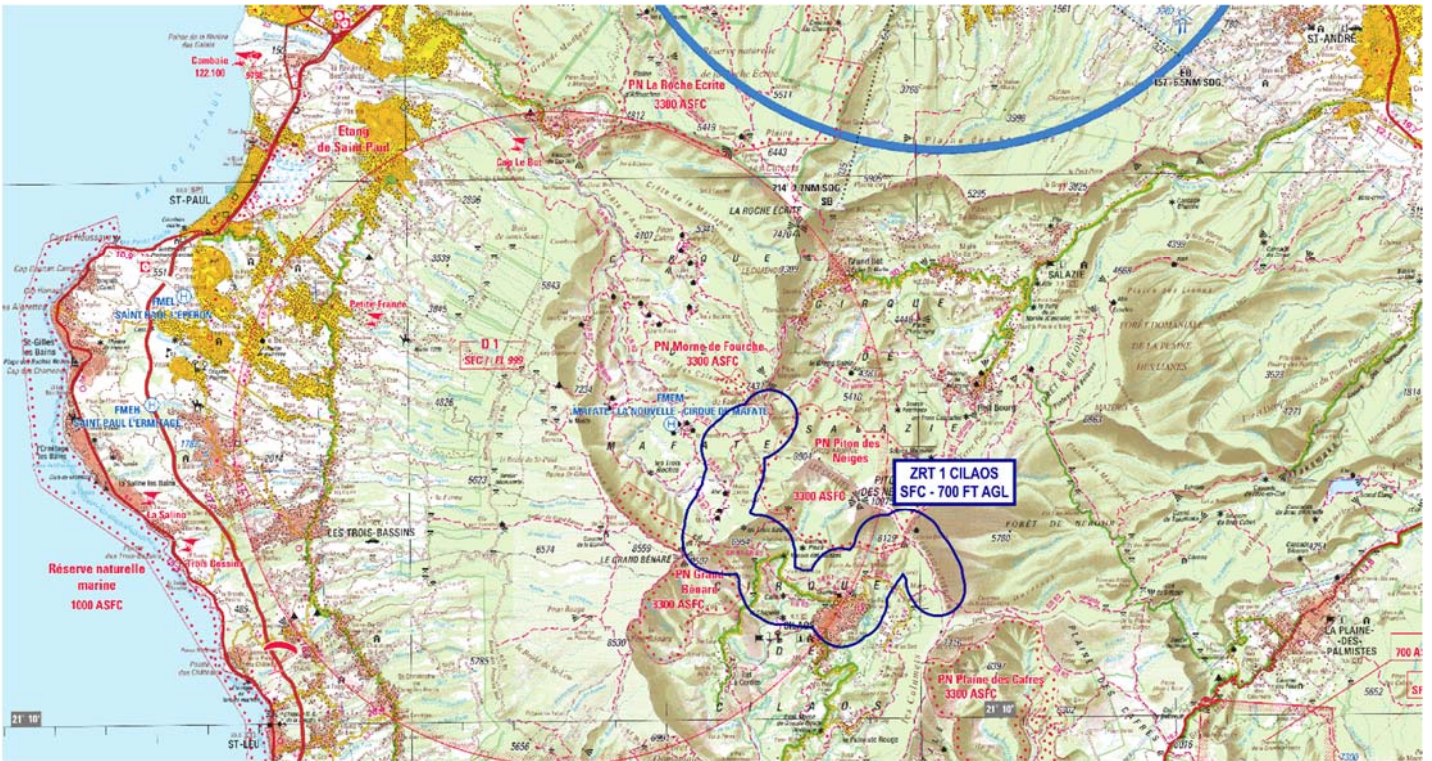
La ZRT suit le tracé de la Diagonale des fous (à 0,5 NM de part et d'autre) du Maïdo (21° 3'59.58"S 055°23'15.34"E) à La Possession (20°56'26.49"S 055°20'26.82"E) et s'étend du sol à 700 ft AGL.

**ZRT 4 SAINT PAUL:**

La ZRT suit le tracé du Metis Trail (à 0,5 NM de part et d'autre) dans Saint Paul de Grande Fontaine (21° 0'40.00"S 055°16'56.39"E) à La Plaine (20°58'54.65"S 055°18'53.60"E) et s'étend du sol à 700 ft AGL.



ZRT 1 CILAOS



Extrait carte RUN SIA - 2024

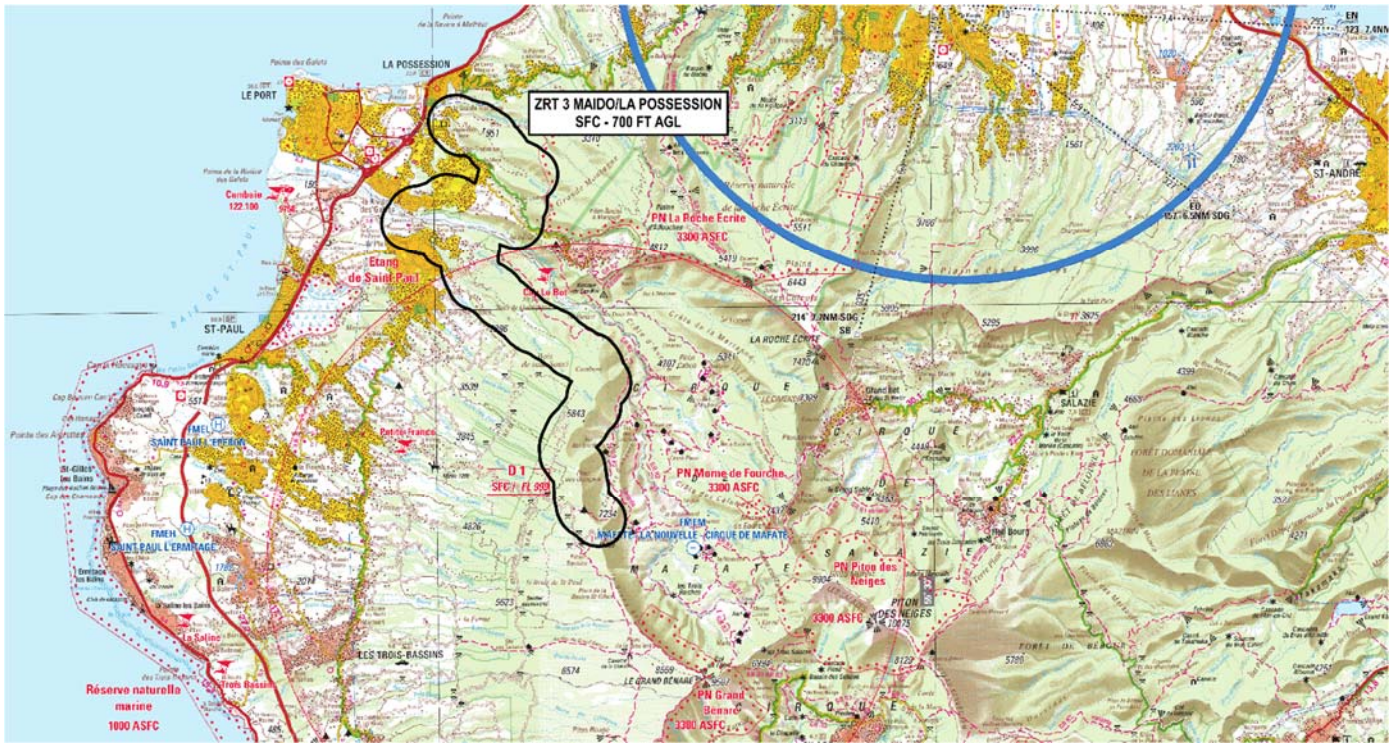
ZRT 2 MAFATE



Extrait carte RUN SIA - 2024

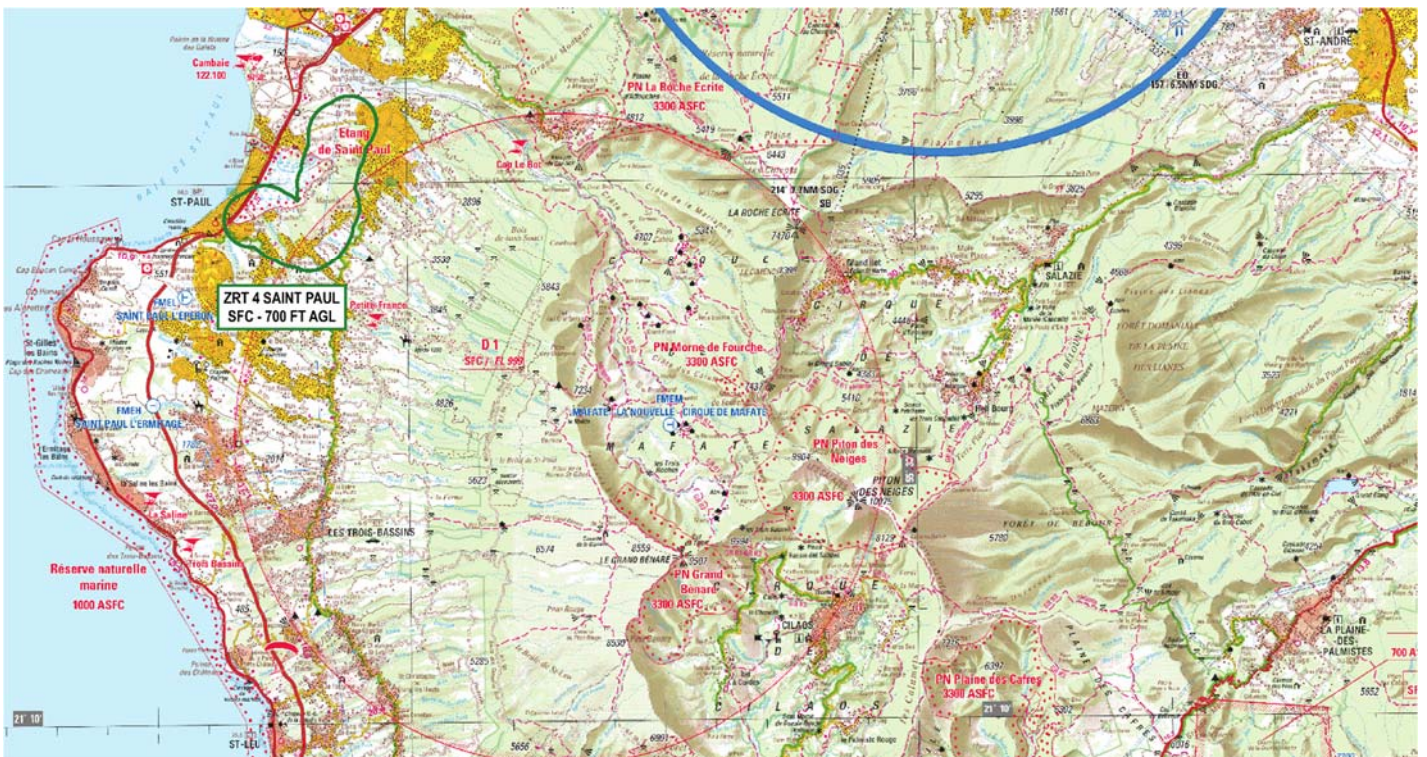


ZRT 3 MAIDO/LA POSSESSION



Extrait carte RUN SIA - 2024

ZRT 4 SAINT PAUL



Extrait carte RUN SIA - 2024