



Objet : **Création de quatre zones réglementées temporaires à La Réunion dans le cadre de l'évènement sportif Grand Raid**
Validité : **Du 20 au 21 octobre 2023**

Lieu : La Réunion

Activité :

Le « Grand Raid 2023 » a lieu du 19 au 22 octobre 2023.
De nombreux spectateurs sont attendus sur le parcours et notamment au départ et à l'arrivée.
Les besoins de suivi des courses et de médiatisation engendreront de nombreux survols.

Dates et heures d'activité :

ZRT 1 CILAOS : Active le 20 octobre 2023 de SR-15 à SS+15

ZRT 2 MAFATE : Active du 20 octobre 2023 SR-15 au 21 octobre 2023 à 11H00 UTC

ZRT 3 MAFATE : Active le 21 octobre 2023 de SR-15 à SS+15

ZRT 4 MAIDO-LA BRECHE / DOS D'ANE : Active du 20 octobre 2023 à 6H30 UTC au 21 octobre 2023 à SS+15

Gestionnaire :

Direction de la Sécurité de l'Aviation Civile Océan Indien (DSAC-OI).

Statut :

Les ZRT coexistent avec les espaces aériens avec lesquelles elles interfèrent.

Services rendus :

Les services d'information de vol et d'alerte sont rendus par les organismes de la circulation aérienne habituels.

Information des usagers :

L'activité réelle dans les zones sera annoncée sur la fréquence auto-information 123.5 MHz.

Conditions de pénétration :

Contournement obligatoire y compris pour les aéronefs sans personne à bord sauf pour :

- les aéronefs autorisés par le gestionnaire de la zone,
- les aéronefs d'Etat et les aéronefs participant à des missions de sauvetage et de secours lorsque leur mission l'exige.

Limites latérales et verticales :

ZRT 1 CILAOS :

La ZRT suit le tracé de la Diagonale des fous (à 0,5 Nm de part et d'autre) dans Cilaos de Coteau Kerveguen (21°07'37,7"S 055°30'21,05"E) au Col du Taïbit (21°06'46,54"S 055°25'58,19"E) et s'étend du sol à 700 ft AGL.

ZRT 2 MAFATE :

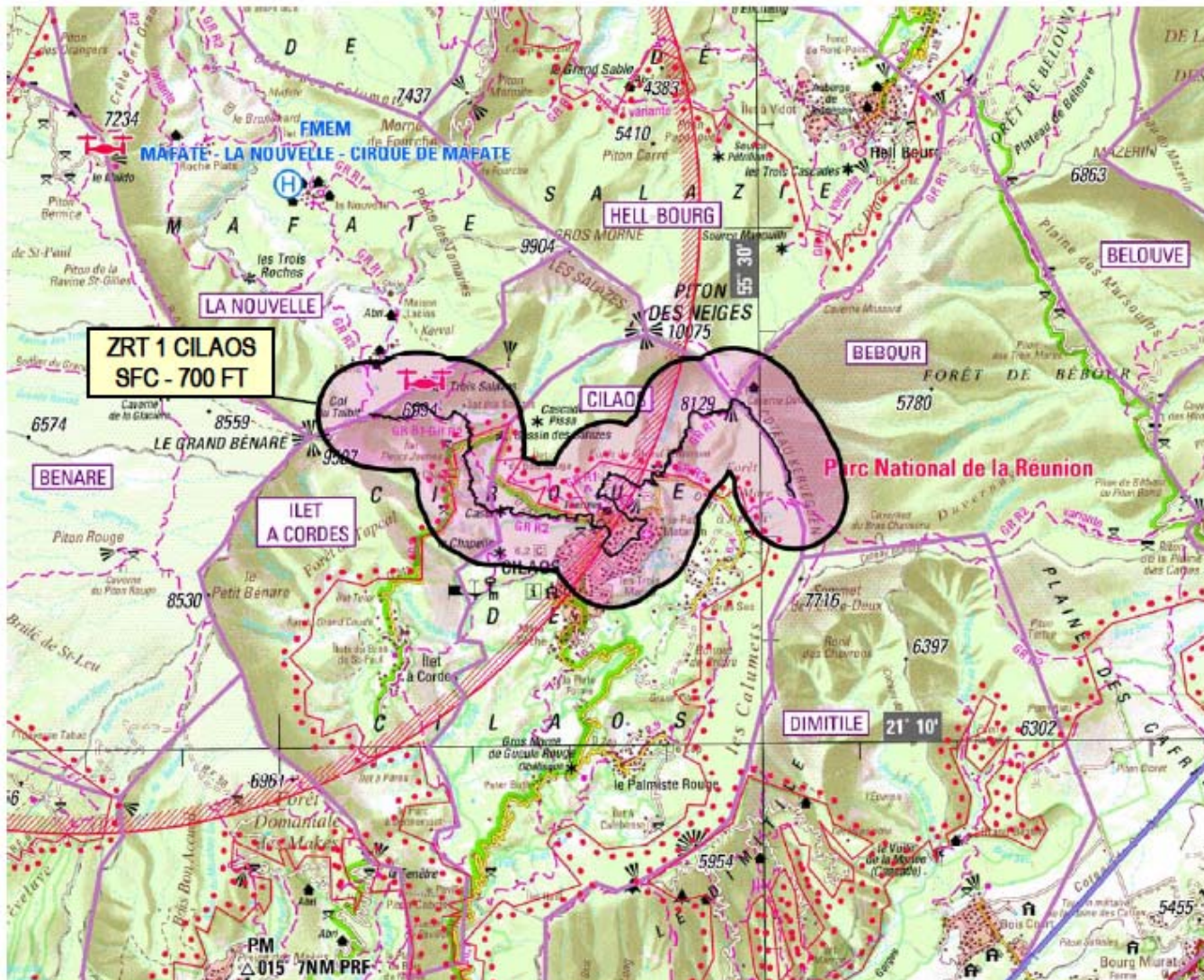
La ZRT suit le tracé de la Diagonale des fous (à 0,5 Nm de part et d'autre) dans Mafate du Col du Taïbit (21°06'46,54"S 055°25'58,19"E) au Maïdo (21°04'25,84"S 055°23'59,52"E) et s'étend du sol à 700 ft AGL.

ZRT 3 MAFATE :

La ZRT suit le tracé Trail de Bourbon (à 0,5 Nm de part et d'autre) dans Mafate du Col de Fourche (21°04'26,03"S 55°27'04,68"E) au Maïdo (21°04'25,84"S 055°23'59,52"E) et s'étend du sol à 700 ft AGL.

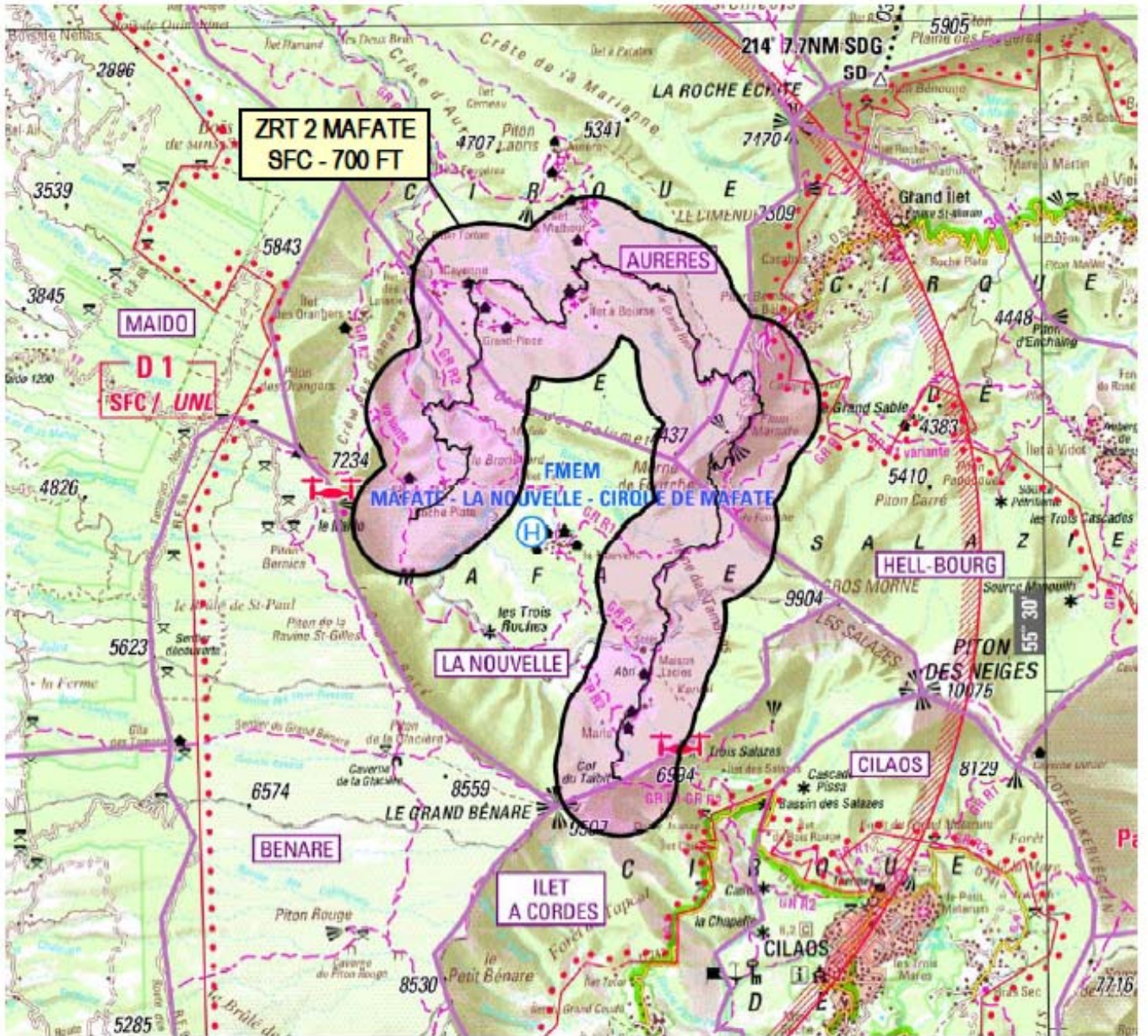
ZRT 4 MAIDO-LA BRECHE / DOS D'ANE:

La ZRT suit le tracé de la Diagonale des fous (à 0,5 NM de part et d'autre) de Maïdo-La Brèche (21°03'30.52"S, 055°23'42.66"E) à Dos d'Ane (20°58'21.70"S, 055°21'39.62"E) et s'étend du sol à 700 ft AGL.

ZRT 1 CILAOS

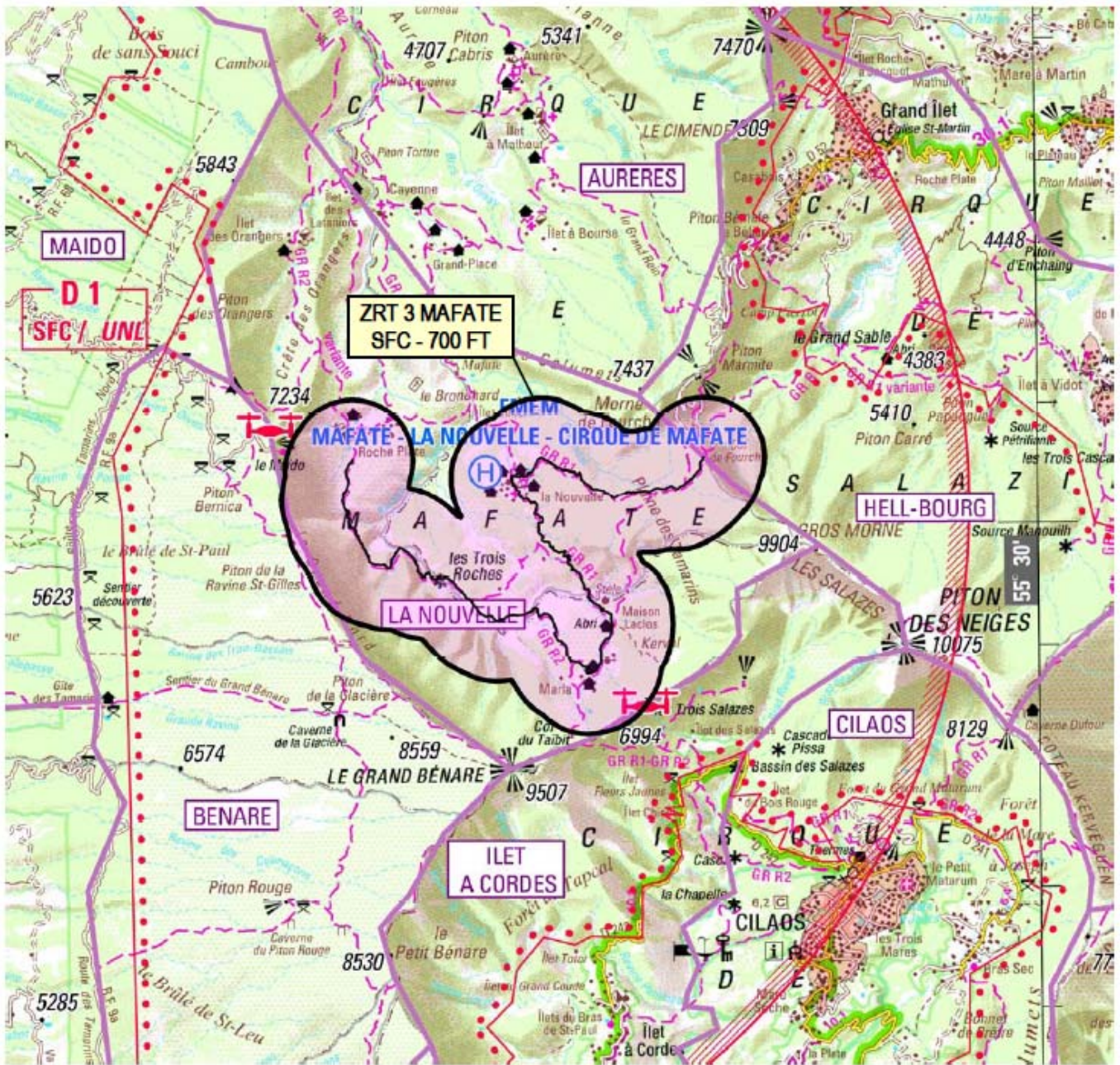
Extrait carte sia 1 / 100 000 « La Réunion » édition 2020

ZRT 2 MAFATE



Extrait carte sia 1 / 100 000 « La Réunion » édition 2020

ZRT 3 MAFATE



Extrait carte sia 1 / 100 000 « La Réunion » édition 2020

