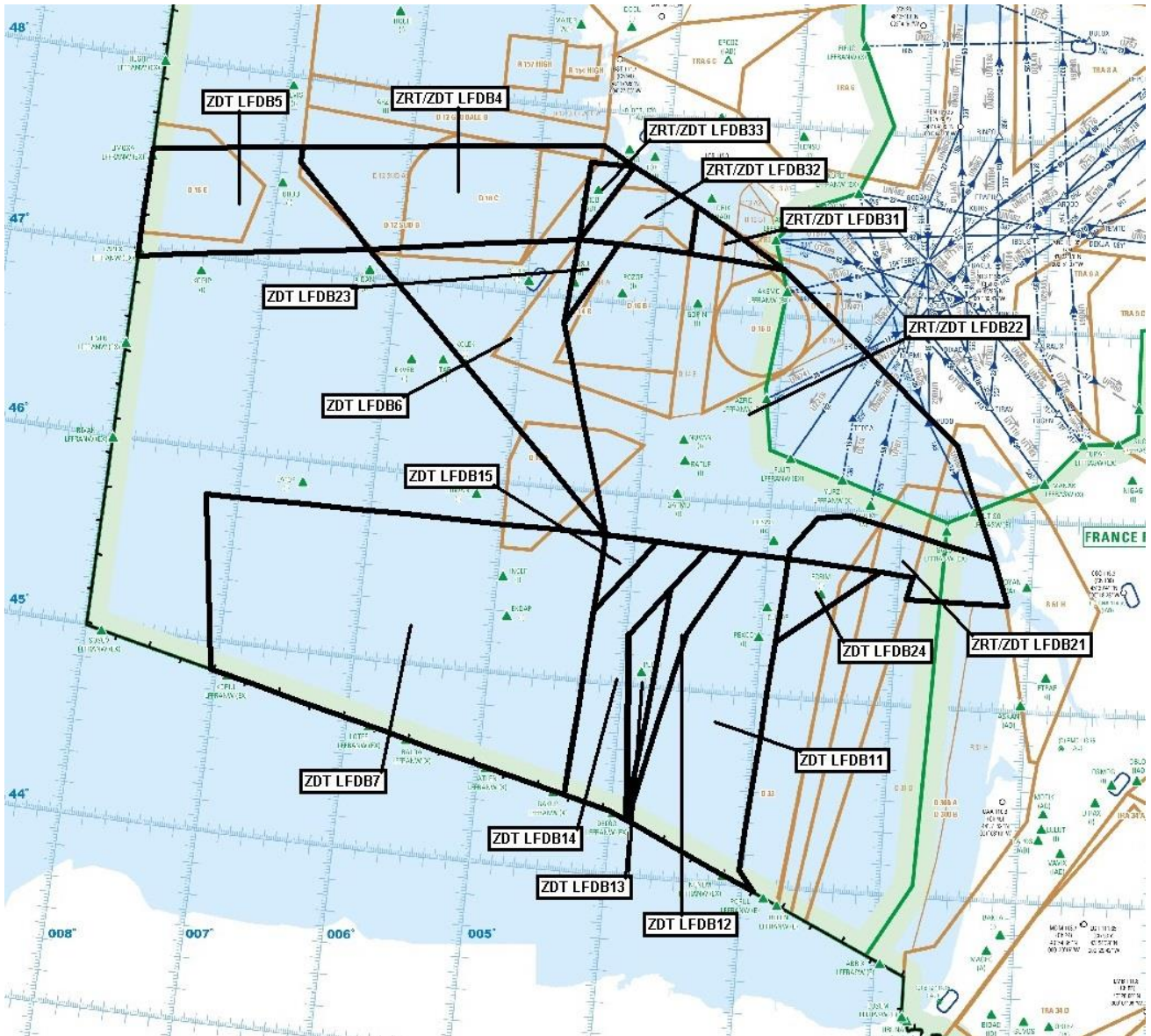


**Objet :** Création de zones réglementées temporaires (ZRT) et de zones dangereuses temporaires (ZDT) au profit de la DGA Essais de Missiles

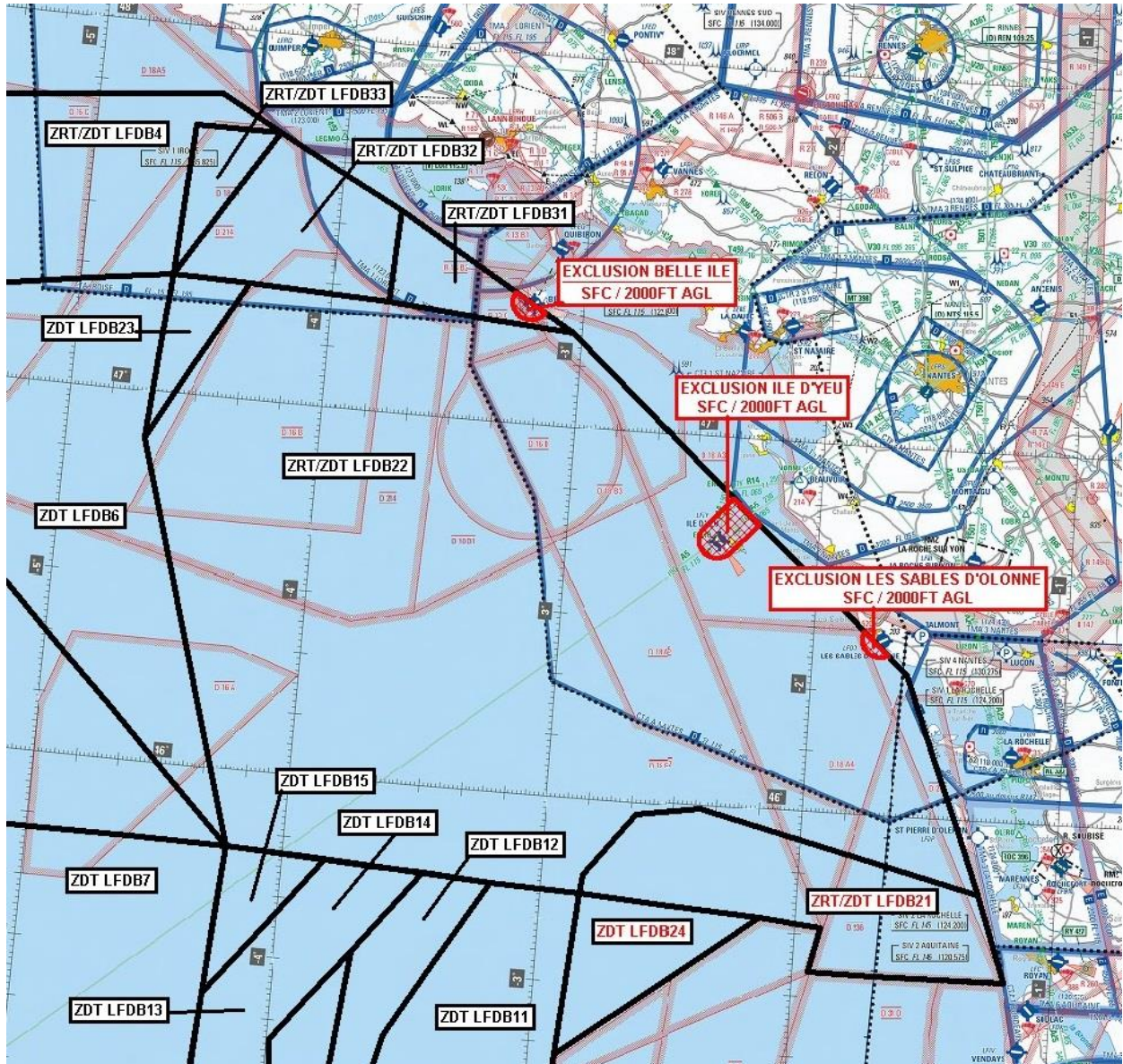
**En vigueur :** Du 23 janvier 2025 au 21 janvier 2026

**Lieu :** UIR France - FIR : Bordeaux LFBB, Brest LFRR – AD : Belle-Ile LFEA, Ile d'Yeu LFEY, Les Sables d'Olonne Talmont LFOO

Ce SUP AIP prolonge le SUP AIP 224/23.



Extrait carte de croisière ENR 6.2 - Édition 08 août 2024



Extrait carte 1/1 000 000 SIA – Édition 1-2024

**ACTIVITÉ**

Tir de missile en Atlantique.

**DATES ET HEURES D'ACTIVITÉ**

Les ZRT/ZDT sont activables par NOTAM à J-7.

Les ZRT/ZDT seront activées conformément aux hypothèses d'emploi définies dans un protocole national spécifique à l'exploitation de ces zones.

**INFORMATION DES USAGERS**

Activité réelle connue de :

ACC/UAC BREST :	Fréquences de contrôle
ACC/UAC BORDEAUX :	Fréquences de contrôle
AQUITAINE INFO :	120.575 MHz
CAZAUX APP :	119.600 MHz / 275.300 MHz
IROISE INFO :	138.825 MHz / 119.575 MHz
NANTES INFO :	122.800 MHz
LA ROCHELLE INFO :	124.200 MHz
ARMOR :	124.725 MHz
MARINA (CDC de Mont de Marsan) :	143.550 MHz / 317.500 MHz
RAKI (CDC de Cinq-Mars-la-Pile) :	143.550 MHz / 317.500 MHz.

**ORGANISME GESTIONNAIRE**

DGA Essais de missiles

**STATUT**

Zone réglementée temporaire (ZRT) pour la partie située en deçà des 12 NM des côtes (*limite des eaux territoriales*),  
Zone dangereuse temporaire (ZDT) pour la partie située au-delà des 12 NM des côtes (*limite des eaux territoriales*).

Ces zones coexistent avec les espaces aériens contrôlés avec lesquels elles interfèrent et se substituent aux portions d'espaces aériens non contrôlés avec lesquelles elles interfèrent.

**CONDITIONS DE PENETRATION****CAM/CAG :**

**Partie ZRT :** contournement obligatoire sauf pour :

- les aéronefs autorisés par DGA Essais de missiles,
- les aéronefs assurant des missions de secours, d'assistance, de sauvetage, de douane, de police ou de sécurité publique, lorsque le contournement n'est pas compatible avec ces missions après coordination auprès de DGA Essais de missiles.

**Partie ZDT :**

L'attention des navigateurs aériens est attirée sur le caractère particulièrement dangereux des activités se déroulant dans cette zone. En conséquence, pendant les créneaux d'activité, il est fortement recommandé d'éviter d'y pénétrer. Se conformer aux instructions des organismes habituels du contrôle de la circulation aérienne.

**SERVICES RENDUS**

**CAM/CAG :** Les services de contrôle, d'information de vol et d'alerte sont rendus aux usagers, dans les ZRT/ZDT conformément à la classe des espaces aériens, par les organismes habituels du contrôle de la circulation aérienne.

<b>LIMITES LATÉRALES ET VERTICALES</b>			
<b>ZDT LFDB11</b>	<b>ZDT LFDB12</b>	<b>ZDT LFDB13</b>	<b>ZDT LFDB14</b>
<p style="text-align: center;"><u>Limites latérales</u></p> <p>45°43'58" N,002°49'59" W 45°17'34" N,002°53'08" W 44°04'43" N,003°01'47" W 43°58'25" N,002°54'45" W 44°17'41" N,003°52'53" W 44°18'07" N,003°52'36" W 45°18'18" N,003°33'01" W 45°44'40" N,003°10'58" W 45°43'58" N,002°49'59" W</p> <p style="text-align: center;"><u>Limites verticales</u> SFC/UNL</p>	<p style="text-align: center;"><u>Limites latérales</u></p> <p>45°44'40" N,003°10'58" W 45°18'18" N,003°33'01" W 44°18'07" N,003°52'36" W 44°17'41" N,003°52'53" W 45°31'39" N,003°41'52" W 45°45'19" N,003°26'38" W 45°44'40" N,003°10'58" W</p> <p style="text-align: center;"><u>Limites verticales</u> SFC/UNL</p>	<p style="text-align: center;"><u>Limites latérales</u></p> <p>45°31'39" N,003°41'52" W 44°17'41" N,003°52'53" W 45°16'14" N,003°59'05" W 45°31'39" N,003°41'52" W</p> <p style="text-align: center;"><u>Limites verticales</u> SFC/UNL</p>	<p style="text-align: center;"><u>Limites latérales</u></p> <p>45°45'19" N,003°26'38" W 45°31'39" N,003°41'52" W 45°16'14" N,003°59'05" W 44°17'41" N,003°52'53" W 44°20'00" N,004°00'01" W 44°23'54" N,004°21'03" W 45°22'38" N,004°15'23" W 45°46'10" N,003°49'41" W 45°45'19" N,003°26'38" W</p> <p style="text-align: center;"><u>Limites verticales</u> SFC/UNL</p>
<b>ZDT LFDB15</b>	<b>ZRT/ZDT LFDB21</b>	<b>ZRT/ZDT LFDB22</b>	<b>ZDT LFDB23</b>
<p style="text-align: center;"><u>Limites latérales</u></p> <p>45°46'10" N,003°49'41" W 45°22'38" N,004°15'23" W 45°47'00" N,004°13'02" W 45°46'10" N,003°49'41" W</p> <p style="text-align: center;"><u>Limites verticales</u> SFC/UNL</p>	<p style="text-align: center;"><u>Limites latérales</u></p> <p>45°47'52" N,001°17'25" W 45°33'39" N,001°10'20" W 45°33'40" N,001°56'00" W 45°41'00" N,001°53'28" W 45°42'00" N,002°07'57" W 45°43'58" N,002°49'59" W 45°47'02" N,002°49'37" W 45°57'33" N,002°38'04" W 45°59'08" N,002°23'26" W 45°47'52" N,001°17'25" W</p> <p style="text-align: center;"><u>Limites verticales</u> SFC/UNL</p>	<p style="text-align: center;"><u>Limites latérales</u></p> <p>47°14'57" N,003°01'15" W 46°22'55" N,001°36'49" W 45°47'52" N,001°17'25" W 45°59'08" N,002°23'26" W 45°57'33" N,002°38'04" W 45°47'02" N,002°49'37" W 45°43'58" N,002°49'59" W 45°44'40" N,003°10'58" W 45°47'00" N,004°13'02" W 46°52'04" N,004°41'03" W 47°18'46" N,004°19'25" W 47°17'40" N,003°46'00" W 47°14'57" N,003°01'15" W à l'exclusion du secteur d'aérodrome de l'île d'Yeu et des Sables d'Olonne définis en dispositions complémentaires</p> <p style="text-align: center;"><u>Limites verticales</u> SFC/UNL</p>	<p style="text-align: center;"><u>Limites latérales</u></p> <p>47°18'46" N,004°19'25" W 46°52'04" N,004°41'03" W 47°18'56" N,004°38'00" W 47°18'46" N,004°19'25" W</p> <p style="text-align: center;"><u>Limites verticales</u> SFC/UNL</p>
<b>ZDT LFDB24</b>	<b>ZRT/ZDT LFDB31</b>	<b>ZRT/ZDT LFDB32</b>	<b>ZRT/ZDT LFDB33</b>
<p style="text-align: center;"><u>Limites latérales</u></p> <p>45°42'00" N,002°07'57" W 45°31'21" N,002°27'39" W 45°17'35" N,002°53'08" W 45°43'58" N,002°49'59" W 45°42'00" N,002°07'57" W</p> <p style="text-align: center;"><u>Limites verticales</u> SFC/UNL</p>	<p style="text-align: center;"><u>Limites latérales</u></p> <p>47°14'57" N,003°01'15" W 47°17'40" N,003°46'00" W 47°32'38" N,003°44'40" W 47°14'57" N,003°01'15" W à l'exclusion du secteur d'aérodrome de Belle-Ile défini en dispositions complémentaires</p> <p style="text-align: center;"><u>Limites verticales</u> SFC/UNL</p>	<p style="text-align: center;"><u>Limites latérales</u></p> <p>47°32'38" N,003°44'40" W 47°17'40" N,003°46'00" W 47°18'46" N,004°19'25" W 47°18'56" N,004°38'00" W 47°43'36" N,004°15'26" W 47°32'38" N,003°44'40" W</p> <p style="text-align: center;"><u>Limites verticales</u> SFC/UNL</p>	<p style="text-align: center;"><u>Limites latérales</u></p> <p>47°18'56" N,004°38'00" W 47°43'40" N,004°35'51" W 47°43'36" N,004°15'26" W 47°18'56" N,004°38'00" W</p> <p style="text-align: center;"><u>Limites verticales</u> SFC/UNL</p>
<b>ZRT/ZDT LFDB4</b>	<b>ZDT LFDB5</b>	<b>ZDT LFDB6</b>	<b>ZDT LFDB7</b>
<p style="text-align: center;"><u>Limites latérales</u></p> <p>47°38'27" N,006°50'50" W 47°49'05" N,004°30'11" W 47°43'36" N,004°15'26" W 47°43'40" N,004°35'51" W 47°18'56" N,004°38'00" W 47°08'58" N,006°14'09" W 47°33'26" N,006°50'43" W 47°38'27" N,006°50'50" W</p> <p style="text-align: center;"><u>Limites verticales</u> SFC/UNL</p>	<p style="text-align: center;"><u>Limites latérales</u></p> <p>47°38'27" N,006°50'50" W 47°33'26" N,006°50'43" W 47°08'58" N,006°14'09" W 46°57'28" N,008°00'00" W 47°31'43" N,008°00'00" W 47°38'27" N,006°50'50" W</p> <p style="text-align: center;"><u>Limites verticales</u> SFC/UNL</p>	<p style="text-align: center;"><u>Limites latérales</u></p> <p>47°18'56" N,004°38'00" W 46°52'04" N,004°41'03" W 45°47'00" N,004°13'02" W 47°08'58" N,006°14'09" W 47°18'56" N,004°38'00" W</p> <p style="text-align: center;"><u>Limites verticales</u> SFC/UNL</p>	<p style="text-align: center;"><u>Limites latérales</u></p> <p>45°45'49" N,007°14'34" W 45°47'00" N,004°13'02" W 44°23'54" N,004°21'03" W 44°51'10" N,007°02'42" W 45°45'49" N,007°14'34" W</p> <p style="text-align: center;"><u>Limites verticales</u> SFC/UNL</p>

**DISPOSITIONS COMPLEMENTAIRES****Aérodrome de l'Ile d'Yeu (LFEY), de Belle-Ile (LFEA) et des Sables d'Olonne (LFOO) :**

- CAG/IFR – Ile d'Yeu (LFEY) : Procédures RNAV GNSS RWY 32 et RWY 14 suspendues lorsque ZRT / ZDT LFDB22 active,
- CAG/VFR : activité limitée aux tours de piste, ainsi qu'aux départs et arrivées vers ou en provenance de l'Est du terrain, à l'intérieur des secteurs délimités comme suit :

**Belle-Ile :**

47°20'26" N,003°14'35" W

47°18'23" N,003°09'33" W

arc horaire de 3 NM de rayon centré sur 47°19'34" N,003°11'56" W (ARP LFEA)

47°20'26" N,003°14'35" W

de SFC à 2000 ft AGL.

**Ile d'Yeu :**

46°50'01" N,002°20'13" W

46°45'59" N,002°13'42" W

46°40'41" N,002°20'52" W

arc horaire de 3 NM de rayon centré sur 46°43'03" N,002°23'33" W (ARP LFEY)

46°44'37" N,002°27'16" W

46°50'01" N,002°20'13" W

de SFC à 2000 ft AGL.

**Les Sables d'Olonne :**

46°29'40" N,001°47'31" W

46°25'52" N,001°41'30" W

arc horaire de 3 NM de rayon centré sur 46°28'32" N,001°43'30" W (ARP LFOO)

46°29'40" N,001°47'31" W

de SFC à 2000 ft AGL.

Les modalités de gestion pré-tactiques et tactiques, ainsi que les restrictions, sont définies dans un protocole national spécifique à l'exploitation de ces ZRT / ZDT.

**ORGANISMES A CONTACTER****Avant l'opération :**

DGA Essais de Missiles (BISCARROSSE).

Tél : +33 (0)5 58 82 22 40 ou +33 (0)5 58 82 22 91.

Courriel : [dga-em-biscarrosse.sauvegarde-air.fct@intradef.gouv.fr](mailto:dga-em-biscarrosse.sauvegarde-air.fct@intradef.gouv.fr)

RSFTA : LFWCZYX.

**Pendant l'opération :**

DGA Essais de Missiles - Sauvegarde Air.

Tél : +33 (0)5 58 82 22 56 ou +33 (0)5 58 82 23 08.