

Objet : Modification AIP France AD2 LFRK relative aux procédures RWY31 ILS LOC Y & Z

En vigueur Du 16 mai 2024 au 10 juillet 2024

Lieu : Caen Carpiquet LFRK

CONTEXTE

Dans le cadre de la reprise des espaces de l'approche de Deauville par l'approche de Rennes, la mise à jour des API des procédures d'approches ILS LOC à Caen LFRK ont été nécessaire.

Ci-dessous les documents de l'AIP mis à jour en conséquence :

- AD2 LFRK IAC RWY31 ILS Y LOC Y
- AD2 LFRK IAC RWY31 ILS Z LOC Z

Ces nouvelles procédures seront publiées par SUP AIP jusqu'à sa publication dans l'AIP.

DATES ET HEURES D'ACTIVITÉ

Procédure utilisable H24 tous les jours.

INFORMATION DES USAGERS

Caen ATIS : 123.080 MHz (pendant HOR ATS).

Caen TWR : 134.525 MHz.

Rennes APP : 120.350 MHz.

GESTIONNAIRE

Les Services de la Navigation Aérienne Ouest (SNA-O).

SERVICE RENDUS

Les services de contrôle, d'information de vol et d'alerte sont rendus par Caen TWR et Rennes APP.

ORGANISME A CONTACTER

Caen TWR et Rennes APP.

APPROCHE AUX INSTRUMENTS

CAEN CARPIQUET

Instrument approach

CAT A B C D

ALT AD : 256, THR : 232 (9 hPa)

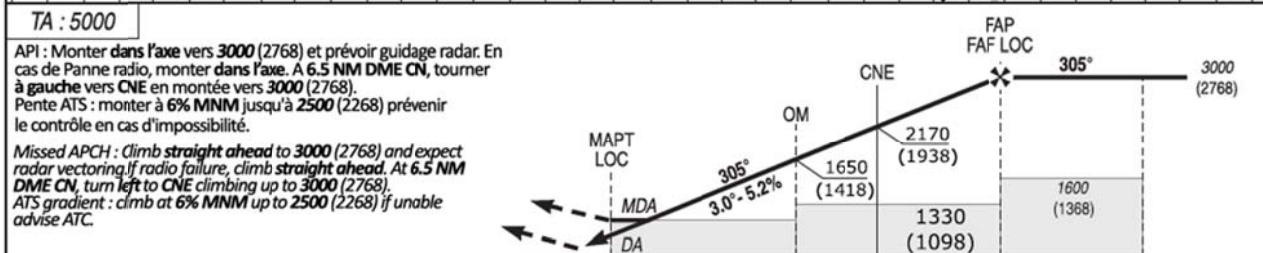
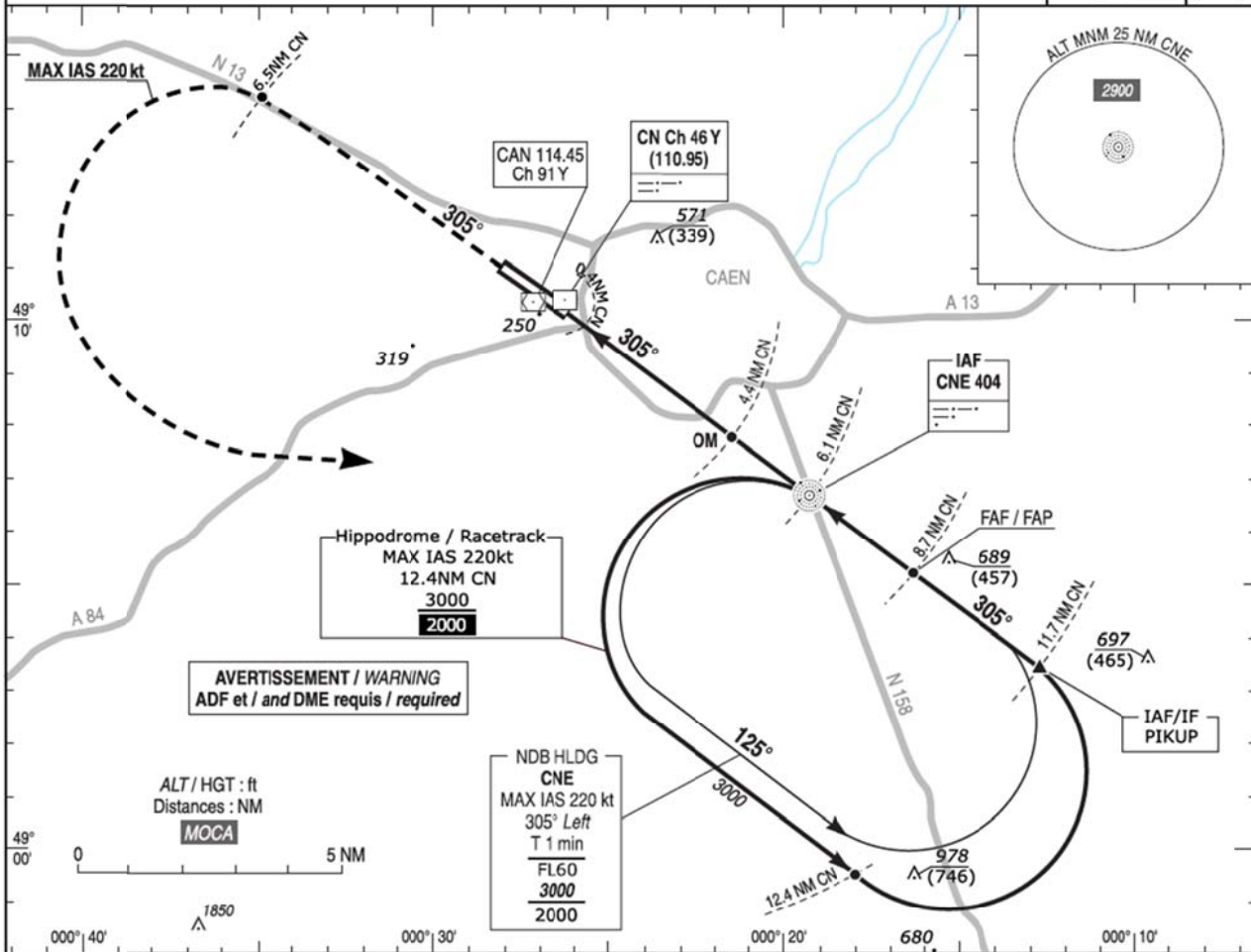
ILS Y ou / or LOC Y RWY 31

FREQ : voir/see AD 2 LFRK COM 01

Absence ATS : A/A FR seulement. Obtenir le QNH local sur STAP ou obtenir le QNH de RENNES auprès de RENNES APP.
A/A FR only. Obtain local QNH on STAP or obtain RENNES QNH from RENNES APP.

ILS - DME
CN 110.95
RDH : 59

VAR
0°E
(2020)



THR ← (NM)	0.3	4.2	5.9	8.5	11.5
DME CN ← (NM)	0.4	4.4	6.1	8.7	11.7

MNM AD : distances verticales en pieds, RVR et VIS en mètres / vertical distances in feet, RVR and VIS in metres. REF HGT : ALT THR

CAT	ILS			LOC			MVL / Circling (1)			MVL / Circling (1)			DME CN								
	DA (H)	RVR	OCH	MDA (H)	RVR	OCH	MDA (H)	VIS	MDA (H)	VIS	MDA (H)	VIS	NM	8	7	6	5	4	3	2	1
A	480(250)	800	243				720(480)	1500	1110(880)	1500			2780	2460	2140	1820	1500	1180	870	550	
B	490(260)	800	255				870(640)	1600	1260(1030)	1600			(2548)	(2228)	(1908)	(1588)	(1268)	(948)	(638)	(318)	
C	500(270)	900	263	600(370)	1300	362	970(740)	2400	1360(1130)	2400											
D	510(280)	900	274				970(740)	3600	1360(1130)	3600											

Observations / Remarks : (1) MVL interdites au Nord de la piste / Circling prohibited North of RWY. Absence ATS : MVL : HJ seulement si PCL hors service / Circling : daytime only if PCL U/S.

FAF - THR	8.5 NM	70 kt	90 kt	110 kt	130 kt	150 kt	170 kt	190 kt
FAF - MAPT	8.2 NM	7 min 17	5 min 40	4 min 38	3 min 55	3 min 24	3 min 00	2 min 41
VSP (ft/min)		370	480	580	690	800	900	1010

APPROCHE AUX INSTRUMENTS

CAEN CARPIQUET

Instrument approach

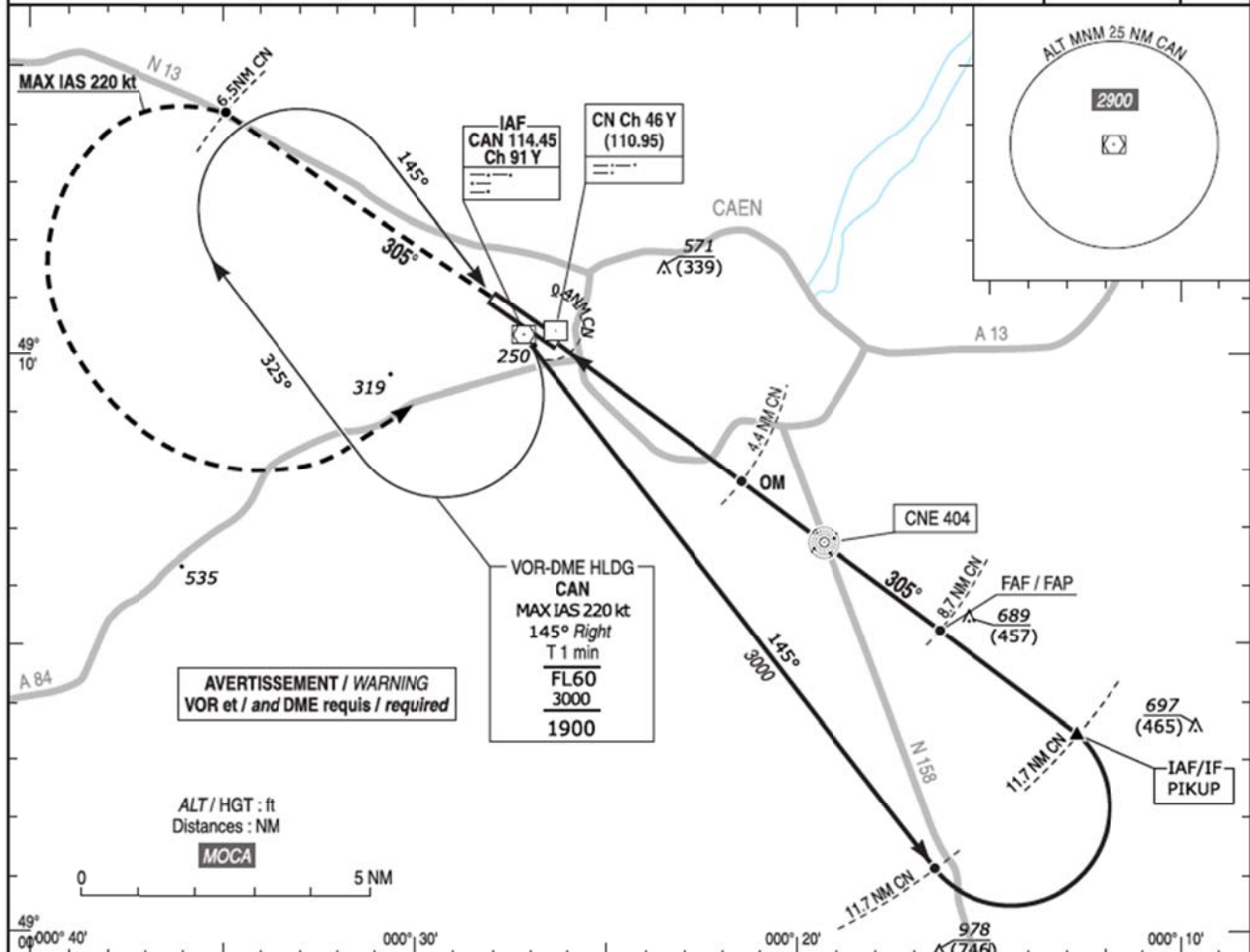
CAT A B C D

ALT AD : 256, THR : 232 (9 hPa)

ILS Z ou / or LOC Z RWY 31

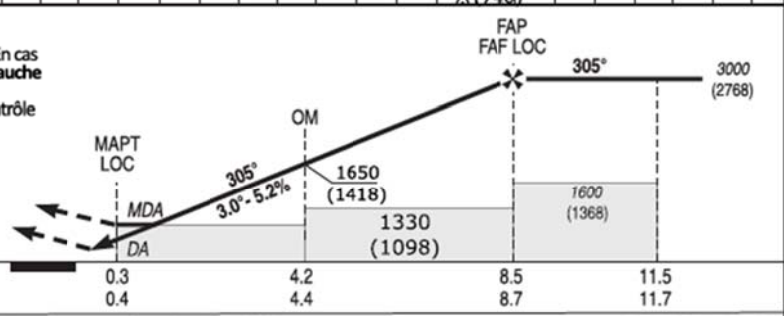
FREQ : voir/see AD 2 LFRK COM 01
 Absence ATS : A/A FR seulement. Obtenir le QNH local sur STAP ou obtenir le QNH de RENNES auprès de RENNES APP.
 A/A FR only. Obtain local QNH on STAP or obtain RENNES QNH from RENNES APP.

ILS - DME	VAR
CN 110.95	0°E
RDH : 59	(2020)



TA : 5000

API : Monter dans l'axe vers 3000 (2768) et prévoir guidage radar. En cas de Panne radio, monter dans l'axe. A 6.5 NM DME CN, tourner à gauche vers CAN en montée vers 3000 (2768).
 Pente ATS : monter à 6% MNM jusqu'à 2500 (2268) prévenir le contrôle en cas d'impossibilité.
 Missed APCH : Climb straight ahead to 3000 (2768) and expect radar vectoring. If radio failure, climb straight ahead. At 6.5 NM DME CN, turn left to CAN climbing up to 3000 (2768).
 ATS gradient : climb at 6% MNM up to 2500 (2268) if unable advise ATC.



THR ← (NM)	0.3	4.2	8.5	11.5
DME CN ← (NM)	0.4	4.4	8.7	11.7

MNM AD : distances verticales en pieds, RVR et VIS en mètres / vertical distances in feet, RVR and VIS in metres. REF HGT : ALT THR

CAT	ILS			LOC			MVL / Circling ⁽¹⁾		MVL / Circling ⁽¹⁾ Absence ATS sans QNH local without local QNH		DME CN								
	DA (H)	RVR	OCH	MDA (H)	RVR	OCH	MDA (H)	VIS	MDA (H)	VIS	NM	8	7	6	5	4	3	2	1
A	480(250)	800	243				720(480)	1500	1110(880)	1500									
B	490(260)	800	255				870(640)	1600	1260(1030)	1600									
C	500(270)	900	263	600(370)	1300	362	970(740)	2400	1360(1130)	2400									
D	510(280)	900	274				970(740)	3600	1360(1130)	3600									

Observations / Remarks : (1) MVL interdites au Nord de la piste / Circling prohibited North of RWY.
 Absence ATS : MVL : HJ seulement si PCL hors service / Circling : daytime only if PCL U/S.

FAF - THR	8.5 NM	70 kt	7 min 17	90 kt	5 min 40	110 kt	4 min 38	130 kt	3 min 55	150 kt	3 min 24	170 kt	3 min 00	190 kt	2 min 41
FAF - MAPT	8.2 NM		7 min 02		5 min 28		4 min 28		3 min 47		3 min 17		2 min 54		2 min 35
VSP (ft/min)			370		480		580		690		800		900		1010