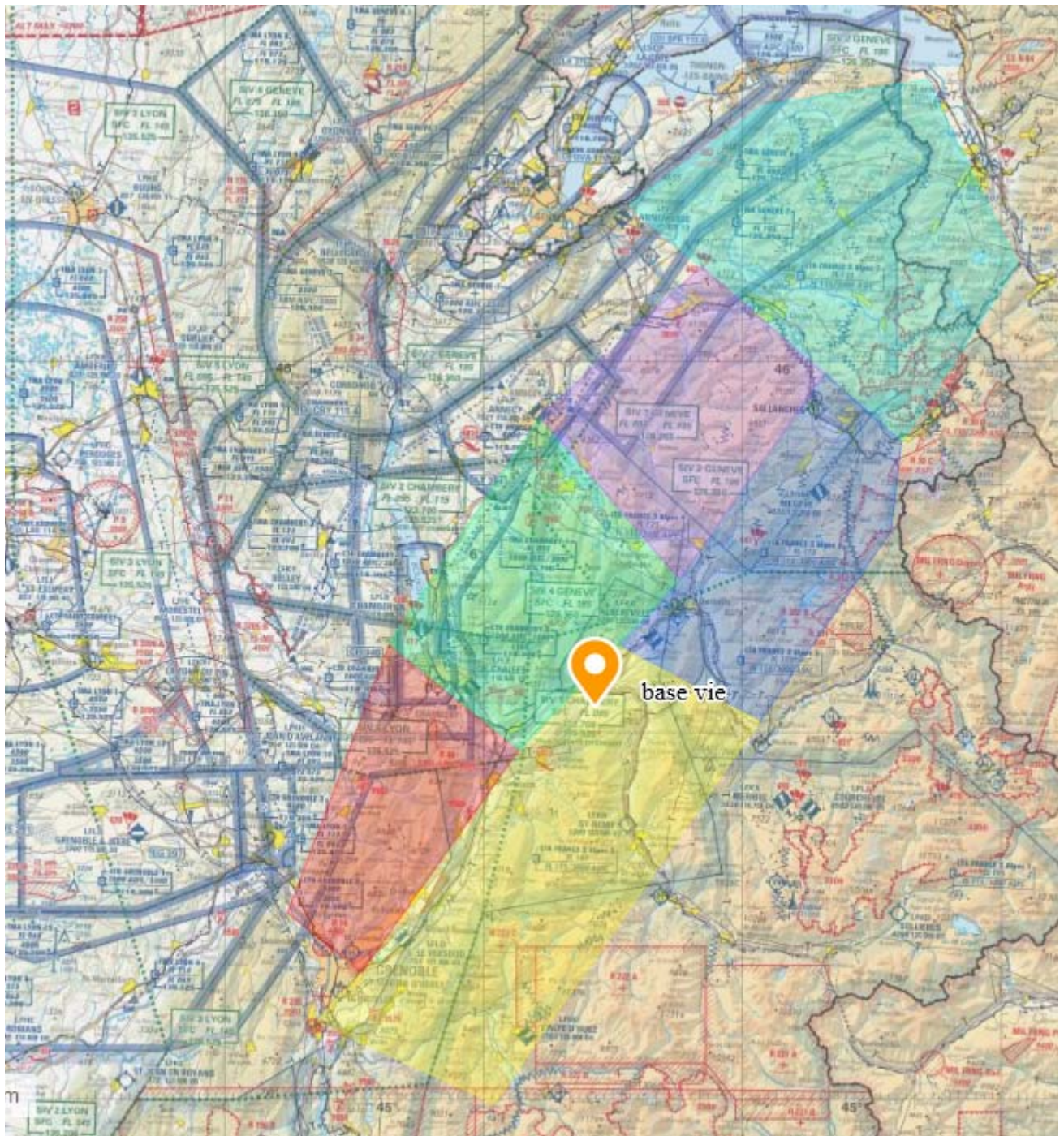


ENR : FIR : Marseille LFMM

Objet : Information relative à la Coupe du Monde de parapente, impactant les départements de l'Isère, la Savoie et la Haute Savoie

En vigueur : Du samedi 20 mai au samedi 03 juin 2023

Lieu : FIR : Marseille LFMM



Extrait carte IGN 1 / 500000 - Édition 2022

Détail des zones en fin de document

ACTIVITÉ

Nombreux vols de parapentes sur région Chablais, massifs du Beaufort, Belledonne, Chartreuse, Bauges et Aravis.

Retour tous les soirs sur base vie : 45°32'25" N - 006°12'55" E Chamoux sur Gelon (73).

DATES ET HEURES D'ACTIVITÉ

Du samedi 20 mai au samedi 03 juin 2023, du lever au coucher du soleil.

INFORMATION DES USAGERS

Activité réelle des massifs impactés en appelant le 06 35 59 49 70.

Autour de la base vie, veille de la fréquence 128.700 MHz durant les activités.

GESTIONNAIRE

Directeur des vols : Stéphane GREGOIRE 06 80 48 47 96.

Coordonnateur : Philippe Roëa : 06 31 83 74 06.

STATUT

Les parapentistes doivent respecter le statut des espaces aériens traversés, ne pas pénétrer dans les espaces aériens contrôlés et les zones réglementées à contournement obligatoire lorsqu'elles sont actives (LF-R 332 A et B POINTE DE LA COMBE NEUVE, LF-R222B et C GALIBIER, LF-R 48 PAS DE LA FOSSE, LF-R 185 SACCONGES).

LIMITES LATÉRALES ET VERTICALES

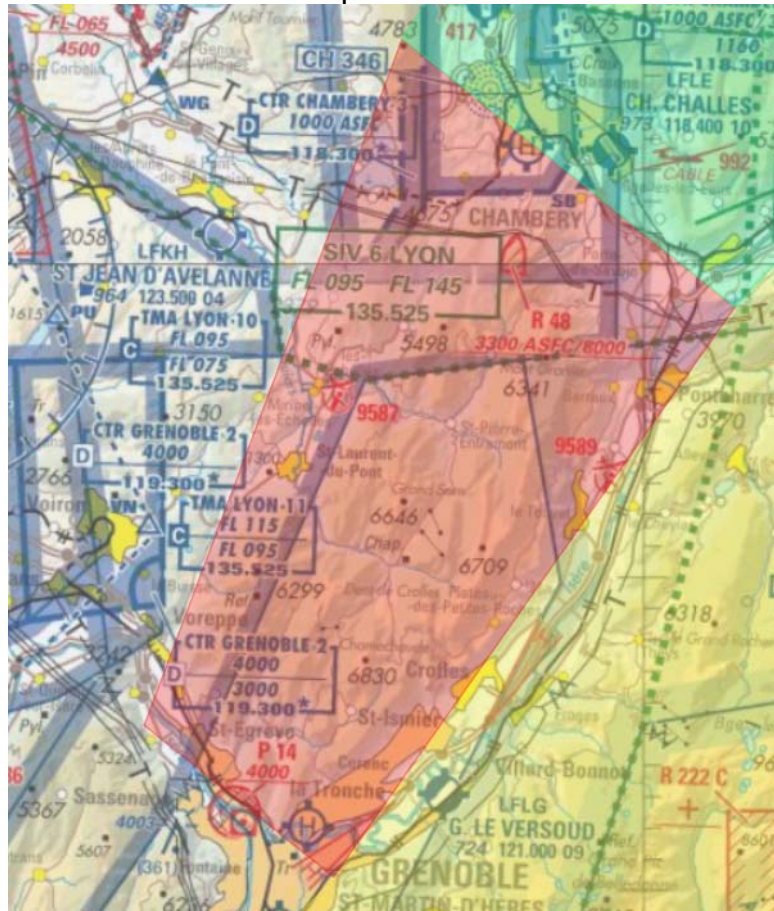
<u>ZONE ECHO CHABLAIS</u>	<u>ZONE FOX BEAUFORTAIN</u>	<u>ZONE BRAVO BELLEDONNE</u>
<p><u>Limites latérales</u></p> <p>46°22'30"N, 006°51'16"E 46°07'44"N, 007°01'46"E 45°53'30"N, 006°48'19"E 45°58'56"N, 006°39'25"E 46°07'35"N, 006°25'10"E 46°12'31"N, 006°16'57"E 46°20'26"N, 006°32'22"E 46°22'30"N, 006°51'16"E</p>	<p><u>Limites latérales</u></p> <p>45°58'56"N, 006°39'25"E 45°53'30"N, 006°48'19"E 45°46'15"N, 006°47'09"E 45°30'51"N, 006°31'54"E 45°37'00"N, 006°15'22"E 45°42'22"N, 006°22'39"E 45°58'56"N- 006°39'25"E</p>	<p><u>Limites latérales</u></p> <p>45°30'51"N, 006°31'54"E 44°59'46"N, 006°01'06"E 45°06'28"N, 005°40'45"E 45°10'22"N, 005°45'53"E 45°28'38"N, 006°04'08"E 45°37'00"N, 006°15'22"E 45°30'51"N, 006°31'54"E</p>
<p><u>ZONE ALPHA CHARTREUSE</u></p> <p><u>Limites latérales</u></p> <p>45°37'09"N, 005°49'01"E 45°28'38"N, 006°04'08"E 45°10'22"N, 005°45'53"E 45°15'13"N, 005°37'19"E 45°37'09"N, 005°49'01"E</p>	<p><u>ZONE CHARLIE BAUGES</u></p> <p><u>Limites latérales</u></p> <p>45°55'29"N, 006°06'34"E 45°42'22"N, 006°22'39"E 45°37'00"N, 006°15'22"E 45°28'38"N, 006°04'08"E 45°37'09"N, 005°49'01"E 45°55'29"N, 006°06'34"E</p>	<p><u>ZONE DELTA ARAVIS</u></p> <p><u>Limites latérales</u></p> <p>46°07'35"N, 006°25'10"E 45°58'56"N, 006°39'25"E 45°42'22"N, 006°22'39"E 45°55'29"N, 006°06'34"E 46°07'35"N, 006°25'10"E</p>
<p><u>Limites verticales :</u></p> <p>SFC / FL 145</p>		

DISPOSITIONS PARTICULIERES

Le RAI (06 35 59 49 70) donnera pour chaque jour de compétition :

- Date ;
- Massifs impactés (index alphabétique et nom massif).

Zone alpha Chartreuse :



Zone Charlie Bauges :

