



Service
de l'Information
Aéronautique

D S N A



Liberté • Égalité • Fraternité
RÉPUBLIQUE FRANÇAISE

E-mail : sia-qualite@aviation-civile.gouv.fr
Internet : www.sia.aviation-civile.gouv.fr

SUP AIP AIRAC 256/22

Date AIRAC : 29 DEC
Date de publication : 17 NOV

Objet : AD – Hélistation Dijon Bourgogne – Création 2nde FATO

En vigueur : Du 29 Décembre 2022 00H00 UTC au 30 Juillet 2023 23H59 UTC.

DESCRIPTION

Le présent SUP AIP a pour objectif de porter à la connaissance des usagers la création d'une seconde FATO et de nouvelles trouées de décollage et d'atterrissage sur le CHU de Dijon.

Le présent SUP AIP remplacera les cartes de la plateforme actuellement publiées en AD 3, le temps de la présence de grues au sud de l'hélistation, afin d'éviter toute confusion auprès des utilisateurs.

ANNEXES

Annexe 01 : Carte AD 3 APP 01

Annexe 02 : Carte AD 3 ATT 01 (FATO H1)

Annexe 03 : Carte AD 3 ATT 02 (FATO H2)


Annexe 04 : Texte AD 3 TXT 01

ANNEXE 01

APPROCHE A VUE
Visual approach

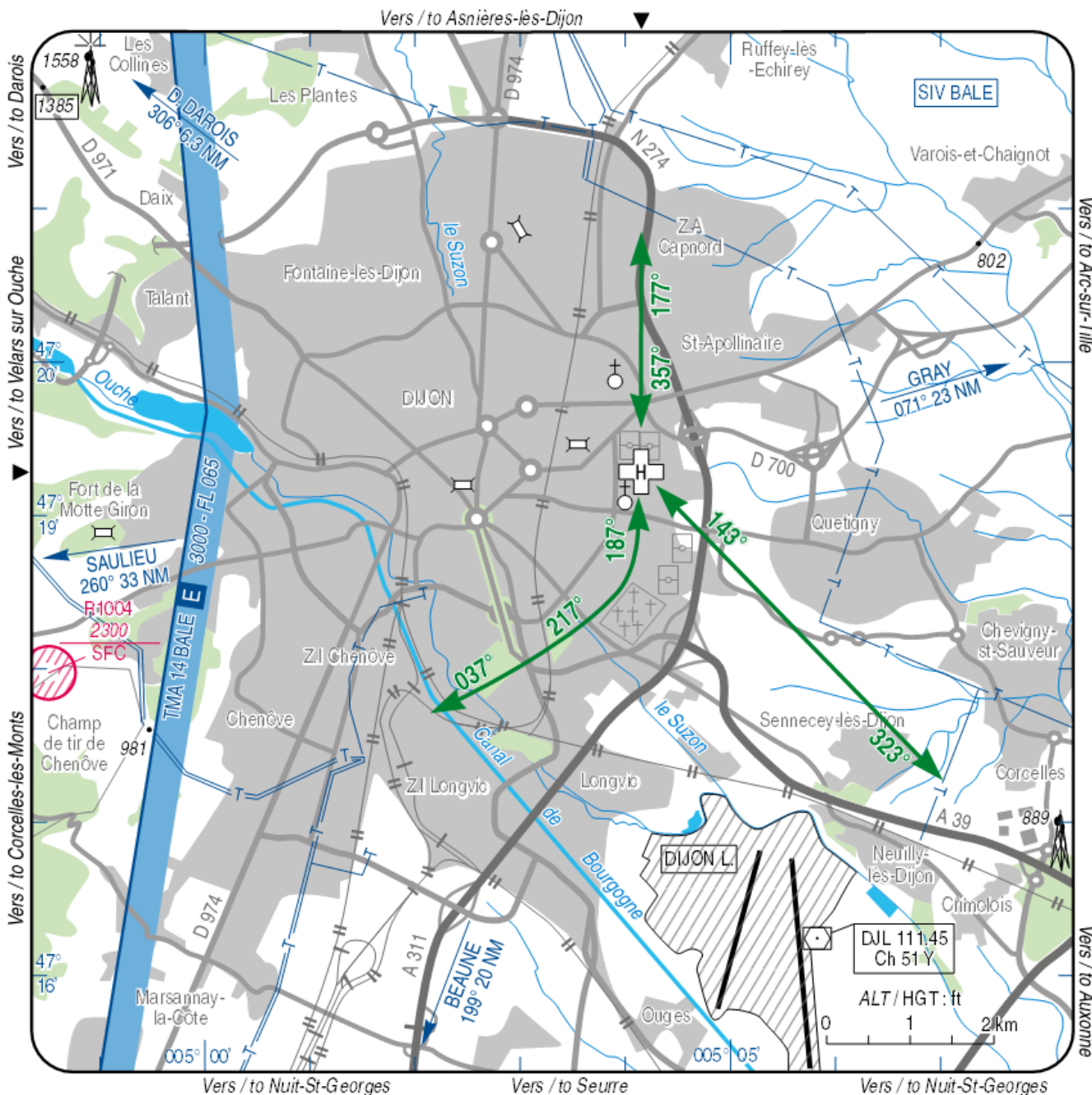
Transport public à la demande
Common carriage on request

DIJON BOURGOGNE
Centre hospitalier / Hospital
AD 3 APP 01

| | | | |
|---|-------------------------------|-------------------------------|-------------------------------|
|  | FATO H1 : 972 (35 hPa) | FATO H2 : 975 (36 hPa) | Non WGS-84 VAR : 2° E (20) |
| | LAT : 47 19 17 N | LAT : 47 19 17 N | |
| | LONG : 005 04 09 E | LONG : 005 04 08 E | |

FIS : BALE Information 135.850
AFIS : DIJON Information 118.325
COM : SAMU 122.980

EN TERRASSE / TERRACED



CONSIGNES PARTICULIERES / SPECIAL INSTRUCTIONS : voir / see AD 3 TXT 01

Utilisation de nuit / Night use : oui / yes.
Utilisation en IFR / IFR use : non / no.

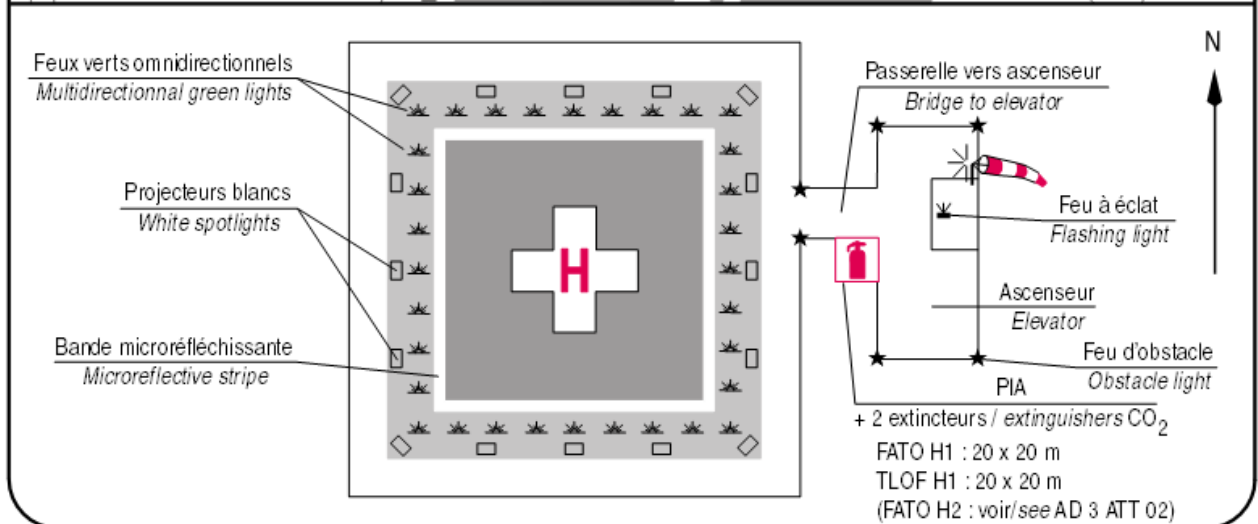
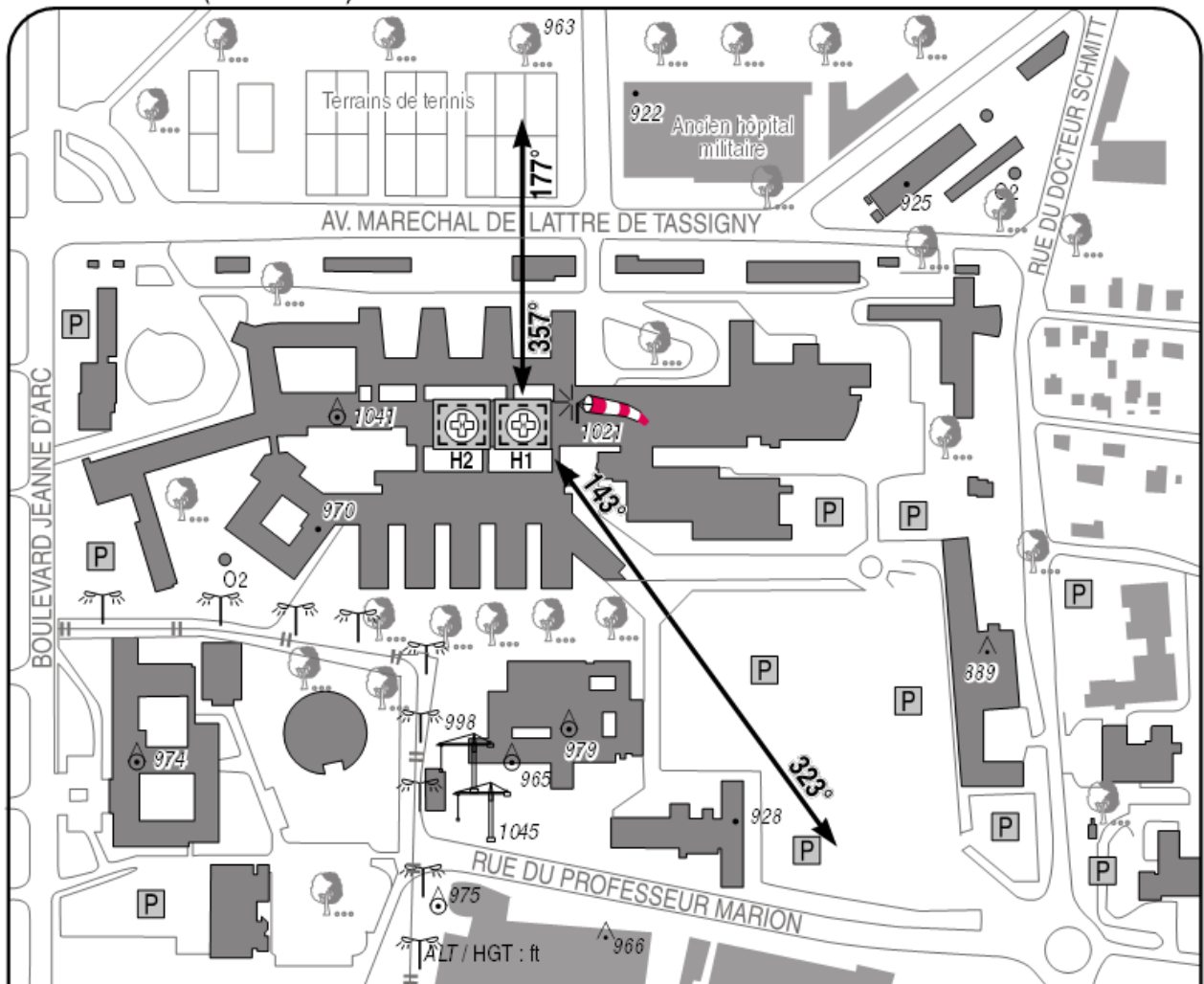
ANNEXE 02

DIJON BOURGOGNE

Centre hospitalier universitaire / Hospital
AD 3 ATT 01 (FATO H1)

ATTERRISSAGE A VUE

Visual landing



- 1 - Exploitant / Operator:
CHU DIJON Bourgogne ☎ 03 80 29 30 31
- 2 - CAA : DSAC Nord-Est (voir/see GEN)
- 3 - AVT : NIL
- 4 - RFFS : 1 PIA mousse
+ 2 extincteurs CO₂ de 9 kg.
1 firehose foam
+ 2 extinguishers CO₂ of 9 kg.

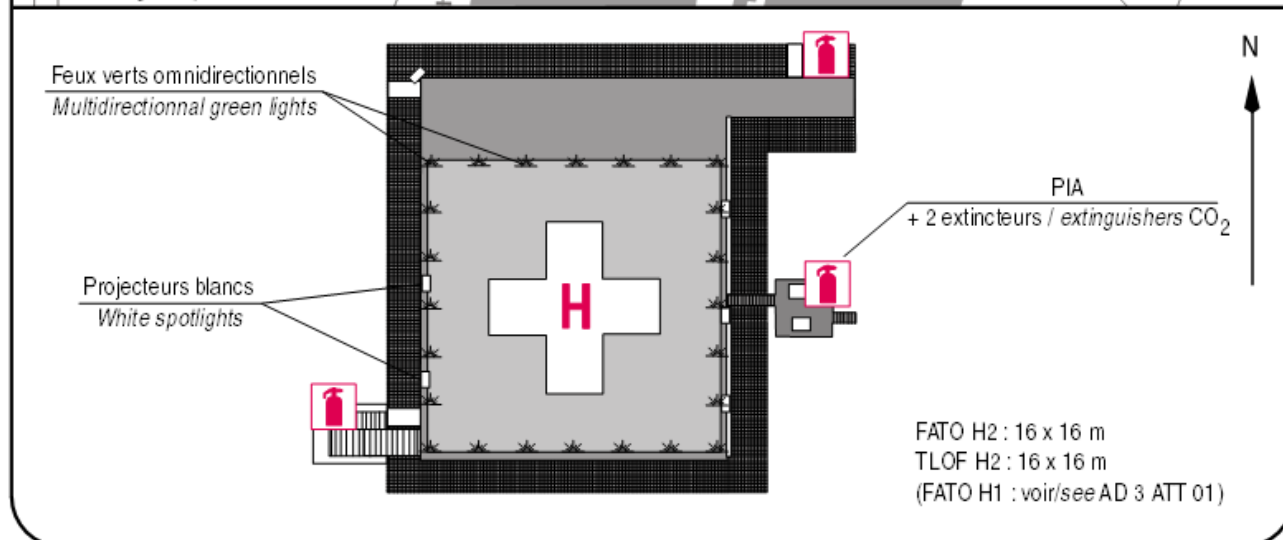
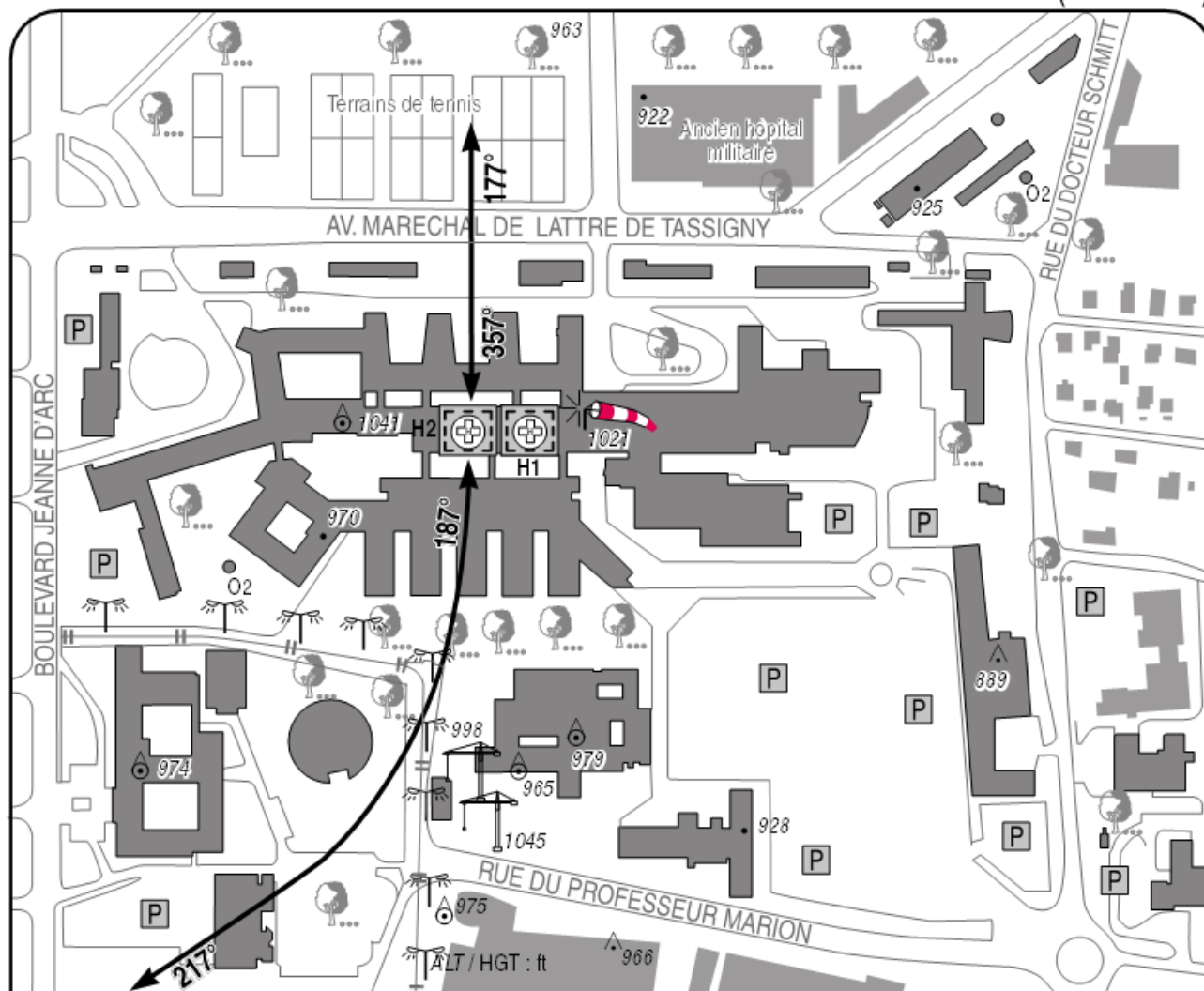
- 5 - Police - Douanes / Police - Customs : NIL
- 6 - Hangars disponibles / Available hangars : NIL
- 7 - Réparations / Repairs facility : NIL
- 8 - Type de surface / Surface : béton / concrete
- 9 - Force portante / Strength : 5 t

ATTERRISSAGE A VUE

Visual landing

DIJON BOURGOGNE

Centre hospitalier universitaire / Hospital
AD 3 ATT 02 (FATO H2)



- 1 - Exploitant / Operator :
CHU DIJON Bourgogne ☎ 03 80 29 30 31
- 2 - CAA : DSAC Nord-Est (voir/see GEN)
- 3 - AVT : NIL
- 4 - RFFS : 3 PIA mousse + 2 extincteurs CO₂ de 9 kg
3 firehose foam + 2 extinguishers CO₂ of 9 kg.

- 5 - Police - Douanes / Police - Customs : NIL
- 6 - Hangars disponibles / Available hangars : NIL
- 7 - Réparations / Repairs facility : NIL
- 8 - Type de surface / Surface : aluminium
- 9 - Force portante / Strength : 6,5 t



DIJON BOURGOGNE

Consignes particulières / *Special instructions*

Procédures et consignes particulières

Activité IFR sur l'aérodrome voisin de DIJON Longvic.
Contacter DIJON Information.

Utilisation simultanée des FATO interdite.

Équipement AD

PCL sur H1 uniquement :

- Fonctionnement H 24, 7 jours sur 7.
- Allumage par 2 coups d'alternat sur la fréquence SAMU.
- Extinction automatique au bout de 40 minutes.
- Prolongation de 40 minutes par 2 coups d'alternat.

Liste des dispositifs mis en marche avec le système PCL :

- Feux périphériques d'aire de prise de contact et d'envol (feux verts).
- Balisage d'obstacles rouge.
- Éclairage de la manche à air.
- Feux à éclats
- Éclairage par projecteur.
- Appel de l'ascenseur.

Procedures and special instructions

IFR activity on the neighboring DIJON Longvic aerodrome. Contact DIJON Information.

Simultaneous use of FATO prohibited.

AD equipment

PCL on H1 only :

- H 24 operation, seven days a week.*
- Switching on by actuating the microphone switch two times on SAMU frequency.*
- Automatic switching off after 40 minutes.*
- Extension of 40 minutes by actuating the microphone switch two times.*

List of systems started with the PCL system :

- TLOF perimeter lights (green lights).*
- Red obstacle lighting system.*
- Lighting the wind-sock.*
- Flashing light.*
- Floodlighting.*
- Call the elevator.*