

Objet : Extension de la CTR Figari et création d'un point WPT de contournement NEF.

En vigueur : Du 14 juillet 2022 au 19 avril 2023

Lieu : AD : Figari LFKF, Ajaccio LFKJ

APPROCHE A VUE

Visual approach

Ouvert à la CAP
Public air traffic

FIGARI SUD CORSE

AD 2 LFKF APP 01



ALT AD : 85 (3 hPa)

LAT : 41 30 08 N

LONG : 009 05 48 E

LFKF

VAR : 3°E (20)

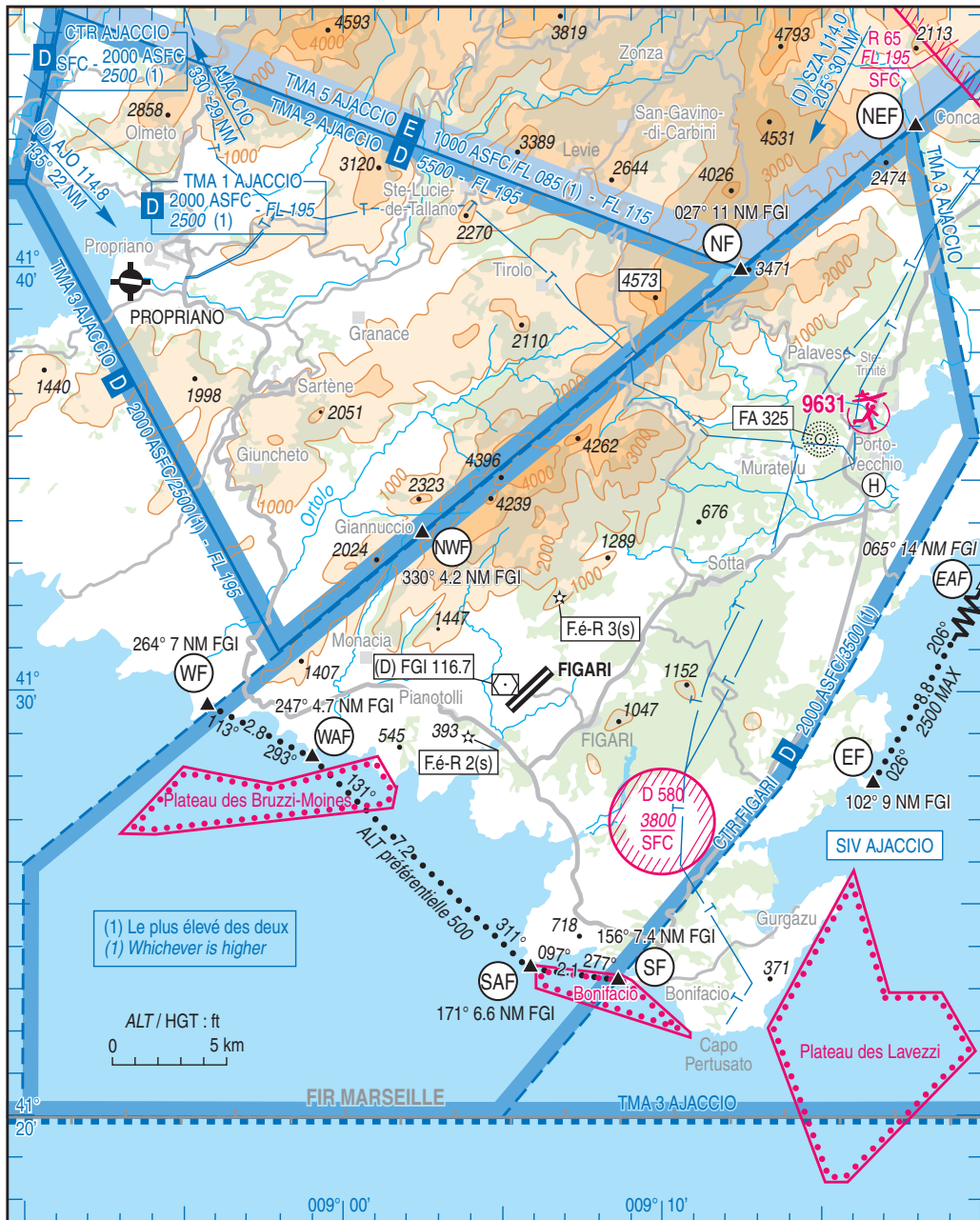
ATIS : 118.730 ☎ 04 95 71 10 99

APP : AJACCIO Approche/Approach 121.050 (au dessus de/above 2000 ASFC/3500 (1))

TWR : 120.300 (voir/see TXT 01)

GND (SOL) : 121.805

ILS/DME RWY 23 GR 110.5



Cette information à caractère permanent sera reprise dans l'AIP France au BMJ 04/23.

ACTIVITÉ

Gestion des vols CAG par l'Organisme Corse Ajaccio Figari.

DATES ET HEURES D'ACTIVITÉ

HOR ATS.

INFORMATION DES USAGERS

Figari Tour : 120.300 MHz
Ajaccio Approche : 121.050 MHz

GESTIONNAIRE

FIGARI TOUR

STATUT

CTR de classe D.

CONDITIONS DE PENETRATION

CAG IFR, VFR et CAM : sur autorisation. Suivre les instructions de FIGARI TWR.

SERVICES RENDUS

Contrôle, information, alerte.

LIMITES LATERALES ET VERTICALES

CTR FIGARI

Limites latérales

041°43'22" N, 009°17'57" E
041°36'00" N, 009°20'00" E
041°28'00" N, 009°14'00" E
041°20'00" N, 009°05'00" E
041°20'00" N, 008°50'00" E
041°26'00" N, 008°50'00" E
041°43'22" N, 009°17'57" E

Limites verticales

SFC / Max 2000 ft ASFC - 3500 ft AMSL

Point VFR NEF

41°43'22"N, 009°17'57"E

DISPOSITIONS PARTICULIERES

Le point NEF (Pont du CAVU) n'est pas un point de report obligatoire et permet le contournement de la CTR Figari.

ORGANISME A CONTACTER

Aéroport de Figari : 04 95 71 10 82 / 06 11 55 61 73