



Objet : Évaluation opérationnelle de la procédure IFR PinS RNP 261 sur l'hélistation de l'Hôpital Pasteur à Colmar (FIR : Reims LFEE AD : Colmar Houssen LFGA).
CE SUP AIP AIRAC ANNULE ET REMPLACE LE SUP AIP AIRAC 020/21

En vigueur : Du 09 septembre 2021 au 20 avril 2022

DESCRIPTION

Cette procédure PinS (Point in Space), dédiée aux hélicoptères effectuant du transport inter hospitalier, est située en espace de classe G et dans la circulation d'aérodrome de Colmar Houssen.

HORAIRES

Procédure utilisable H24 tous les jours.

SERVICES RENDUS

Services du contrôle, d'information de vol et d'alerte rendus par Colmar TWR pendant les horaires ATC. En dehors des horaires ATC de Colmar TWR, services d'information de vol et d'alerte rendus par Colmar INFO ou, à défaut, par Bâle INFO.

CONDITIONS D'ÉVALUATION OPERATIONNELLE

Seuls les opérateurs effectuant du transport inter-hospitalier peuvent participer à l'évaluation opérationnelle sous réserve de disposer :

- d'une autorisation délivrée par la DSAC-Nord-Est et
- d'un protocole d'accord signé avec le SNA-Nord-Est.

Par ailleurs, les opérateurs concernés devront mettre en place des consignes spécifiques conformes aux prescriptions du protocole signé avec le SNA-Nord-Est.

CONDITIONS D'EXPLOITATION de la procédure PinS

La procédure PinS Hôpital Pasteur de Colmar ne peut être exploitée que par les hélicoptères équipés d'un système de navigation approuvé RNP 0.3 et RNP APCH.

Hors reconnaissance préalable et maintien de compétence des équipages où elle peut être effectuée en VMC sous régime VFR ou IFR, la procédure n'est utilisable qu'en conditions IMC sous régime IFR.

L'établissement des consignes d'exploitation applicables par les équipages est de la responsabilité de l'opérateur.

CONTACTS

DSAC Nord-Est : Subdivision navigation aérienne - dsac-ne-espaces-aeriens-bf@aviation-civile.gouv.fr

SNA Nord-Est : Subdivision Études et Environnement - etudes-pans-ops.sna-ne.ld@aviation-civile.gouv.fr

CARTE IAC, DATA ET PROPOSITION DE CODAGE

Voir ANNEXES 1 à 3.

PAGE INTENTIONNELLEMENT BLANCHE

ANNEXE 1 / APPENDIX 1

POINTS / REPÈRES ESSENTIELS DES PROCÉDURES
WAYPOINTS / PROCEDURES MAIN FIXES

Identification	Coordonnées / Coordinates		RNAV
WM801	48°12'26.7"N	007°30'58.1"E	X
WM802	47°59'08.4"N	007°23'36.2"E	X
WM803	48°01'23.1"N	007°29'36.9"E	X
WM804	47°59'56.6"N	007°19'32.0"E	X
IM261	48°05'08.1"N	007°29'08.1"E	X
FM261	48°04'47.5"N	007°24'41.4"E	X
PM261	48°04'30.6"N	007°21'04.5"E	X
HRP	48°04'25.9"N	007°20'17.2"E	X

ANNEXE 2 / APPENDIX 2

PRECODING RNP RWY 261

Identification procédure		RNP 261 – CAT H – MAG VAR 2020 2.4°E										
Leg sequence	P/T	ID	Fly Over	Direction MAG °	Direction True °	Distance (NM or min)	Turn	MNM level (FL or AMSL ft)	MAX level (FL or AMSL ft)	IAS MAX (kt)	Vertical angle (%)	Nav Spec
INA WM801	IF	WM801						2100	4000			RNP 0.3
	TF	IM261		187	189.5	7.4		2100				RNP 0.3
INA WM802	IF	WM802						2100	4000			RNP 0.3
	TF	WM803		059	060.9	4.6		2100				RNP 0.3
	TF	IM261		353	355.1	3.8		2100				RNP 0.3
APCH	IF	IM261						2100				RNP 0.3
	TF	FM261		261	263.5	3		2100	2100	70		RNP APCH
	TF	PM261	YES	261	263.4	2.4					-3.8°/-	RNP APCH
	TF	WM804		190	192.8	4.7		2100				RNP 0.3
	TF	WM802		104	106.4	2.8		2100	4000	70		RNP 0.3
HLDG	-	WM801	-	-	-	-	-	-	-	-	-	-

ANNEXE 3 / APPENDIX 3

AIP SUP
FRANCE

AD 2 LFWM IAC RNP 261

APPROCHE AUX INSTRUMENTS

Instrument approach

CAT H only / On protocol only

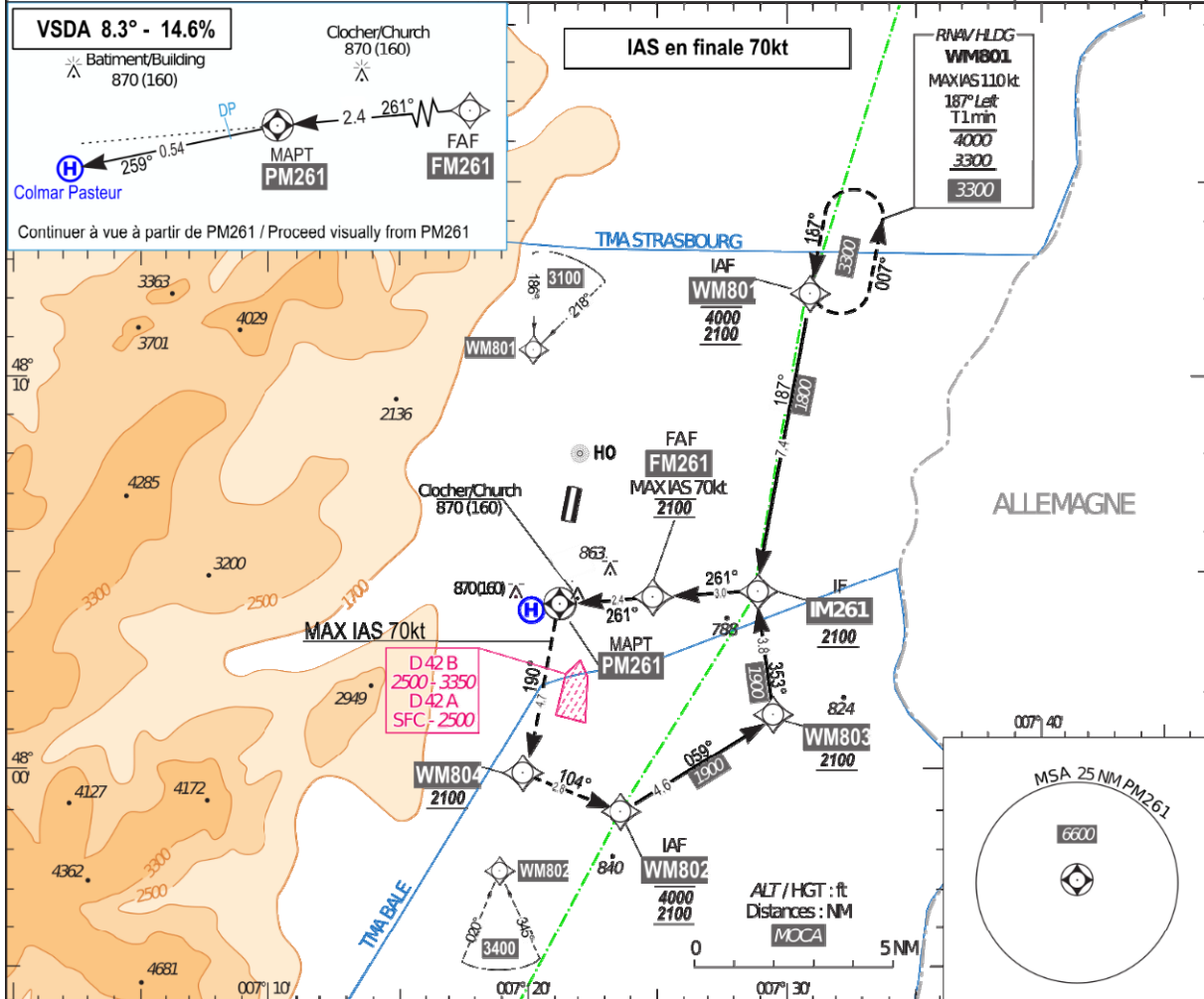
ALT HRP: 709 (25hPa)

----- itinéraire IFR expérimental / experimental IFR route
Cf SUP AIP 193/21 / see AIP SUP 193/21

COLMAR PASTEUR

RNP 261

<p>FREQ : STAP: 119.0 absence ATS (FR) ATS: LUN/VEN / MON-FRI: 0630 - 2000 ; SAM, DIM et JF / SAT, SUN and HOL: 0730 - SS+30 (MAX 1900), ETE / SUM: - 1 HR.</p>	<p>Procédure réservée aux opérateurs autorisés par la DSAC Nord-Est</p> <p>Procedure only for operators with authorization from "DSAC Nord-Est"</p>	<p>RNP 0.3</p>	<p>VAR 2°E (20)</p>
--	--	-----------------------	----------------------------



TA : 7000

API : Au MAPT, tourner à gauche vers WM804 en montée vers 2100 (1391) puis vers WM802 à VI MAX 70kt. **Ne pas tourner avant le MAPT.**

Missed APCH : At MAPT, turn left to WM804 climbing to 2100 (1391) then to WM802 at MAX IAS 70kt. **Do not turn before MAPT.**

HCH : 5ft (H)

DP

MAPT PM261

FAF FM261

IF IM261

261° (263.4°)

261° (1391)

259° (261.5°)

MDA

1400 (690)

MAPT ← (NM)	0	0.54	2.4	5.4
HRP ← (NM)	0	0.54	2.9	5.9

MNM AD : distances verticales en pieds, VIS en mètres / vertical distances in feet, VIS in metres REF HGT : ALT HRP

CAT	LNAV			DIST PM261				
	MDA (ft)	VIS	QCH	2	1.5	1	0.5	
H	1120 (410)	1000	407	ALT (HGT)	1920 (1214)	1720 (1012)	1520 (811)	1320 (609)

Observations/Remarks : Vitesse de virage en approche interrompue limitée à 70kt IAS
Speed on missed approach turn limited to 70kt IAS

FAF - PINS	2.44 NM	55kt	60kt	65kt	70kt	75kt	80kt	85kt
VSP (t/min)		2 min 40	2 min 27	2 min 16	2 min 06	1 min 58	1 min 50	1 min 44
		370	410	440	470	510	540	570



API	IDENT	OCS
X	X	X

AMDT XX/XX CHG : NEW CHART.

© SIA