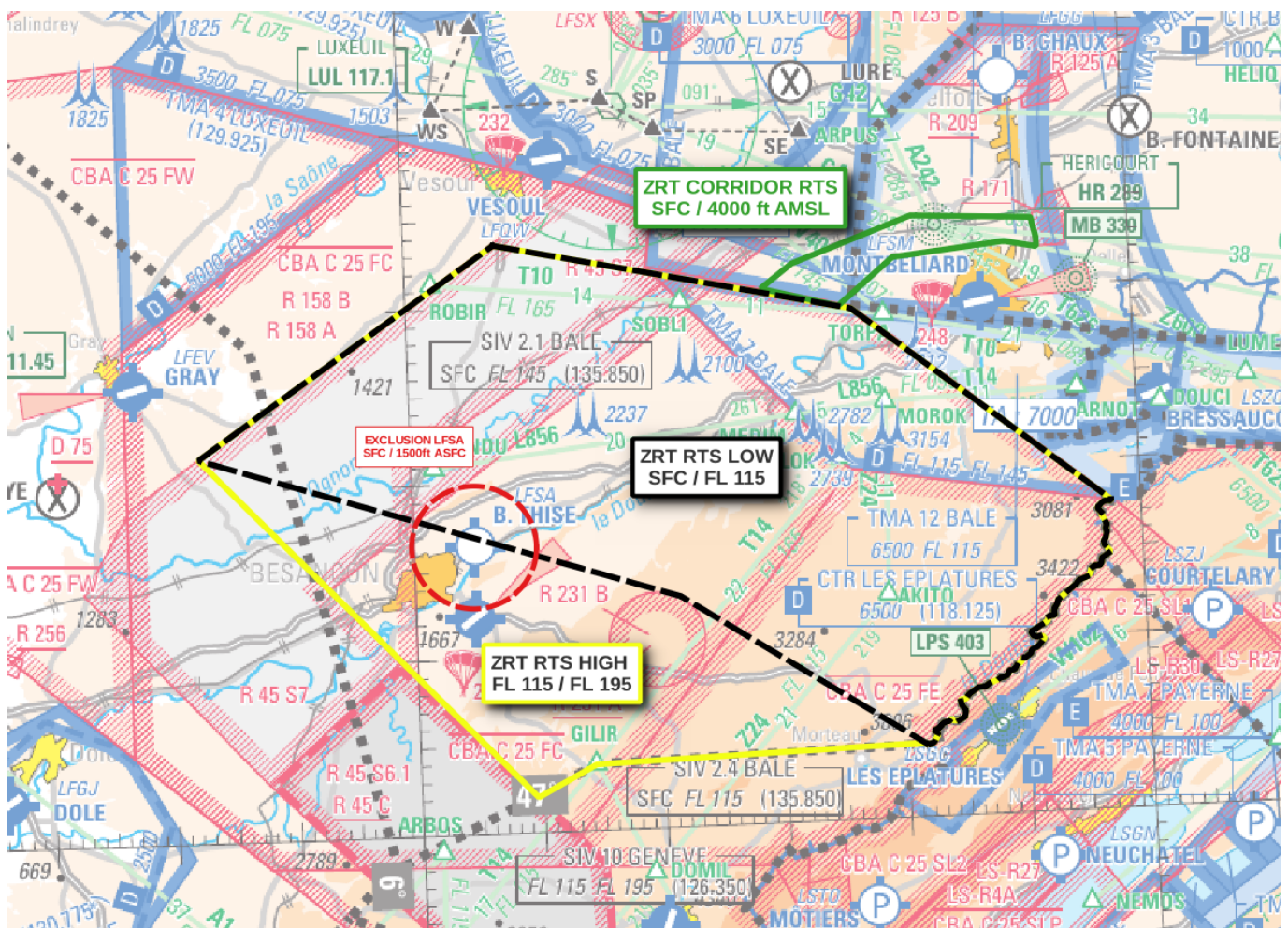


**Objet :** Création de 3 zones réglementées temporaires (ZRT) pour l'exercice ROYAL THUNDERSTRUCK 2026 dans la région de Belfort (90) et Besançon (25).

**En vigueur :** Du lundi 01 juin au vendredi 05 juin 2026

**Lieux :** FIR : REIMS LFEE - AD : BESANCON THISE LFSA

### ZRT RTS LOW - ZRT RTS HIGH - ZRT CORRIDOR RTS



Extrait Carte 1 / 1 000 000 SIA - Édition 2025

#### ACTIVITÉ

Exercice régional d'appui aérien se déroulant entre BELFORT et BESANÇON et mettant en œuvre des drones et des avions de combat français avec simulations de passes de tir.

**DATES ET HEURES D'ACTIVITÉ****TOUTES LES ZONES**

- Du 01 juin 2026 à 1000 au 05 juin 2026 à 1359 - *Activable* : 01 1000-2159, 02 04 0600-2159, 03 0600-1100  
1700-2159, 05 0600-1359

**INFORMATION DES USAGERS****Activité réelle connue de :**

- RAKI (CDC Cinq-Mars-la-Pile ou CDC de remplacement) : 143,550 MHz 317,500 MHz
- LUXEUIL APP : 129,925 MHz
- BALE INFO : 130,900 MHz 135,850 MHz

**GESTIONNAIRES**

CDC de Cinq-Mars-La-Pile (RAKI) ou en cas d'indisponibilité technique le CDC de remplacement.

**STATUT**

Zones réglementées temporaires (ZRT) qui coexistent avec les espaces aériens contrôlés avec lesquels elles interfèrent et se substituent aux portions d'espaces à statut particulier avec lesquelles elles interfèrent.

**CONDITIONS DE PÉNÉTRATION**

**CAG et CAM** : contournement obligatoire pendant les activités sauf pour :

- les aéronefs participant à l'exercice,
- les aéronefs autorisés après coordination auprès du DIREX
- les aéronefs effectuant des activités militaires, de douane, de police, de recherche et sauvetage, de lutte contre les incendies, de transport médical ayant à intervenir dans le cadre de l'exécution de leurs missions et lorsque celles-ci ne permettent pas le contournement de la zone, après notification auprès du gestionnaire.

**SERVICES RENDUS**

**CAM** : Les services de contrôle, d'information de vol et alerte sont rendus dans les ZRT par l'organisme gestionnaire (RAKI)

**CAG** : Dans les parties des ZRT coexistant avec les espaces aériens contrôlés, les organismes de contrôle habituels rendent, aux usagers autorisés à pénétrer, les services de la circulation aérienne conformément à la classe des espaces aériens contrôlés précités.

**LIMITES LATÉRALES ET VERTICALES**

<b>ZRT RTS LOW</b>	<b>ZRT RTS HIGH</b>	<b>ZRT CORRIDOR RTS</b>
<p><b>LIMITES LATÉRALES</b>            47°21'55" N, 005°42'32" E            47°13'10" N, 006°21'50" E            47°04'13" N, 006°41'20" E            frontière franco-suisse            47°17'36" N, 006°57'33" E            47°29'10" N, 006°36'50" E            47°33'34" N, 006°07'30" E            47°21'55" N, 005°42'32" E</p> <p><b>LIMITES VERTICALES</b>            SFC / FL 115</p>	<p><b>LIMITES LATÉRALES</b>            47°33'34" N, 006°07'30" E            47°29'10" N, 006°36'50" E            47°17'36" N, 006°57'33" E            frontière franco-suisse            47°04'13" N, 006°41'20" E            47°03'48" N, 006°14'21" E            47°02'02" N, 006°09'29" E            47°21'55" N, 005°42'32" E            47°33'34" N, 006°07'30" E</p> <p><b>LIMITES VERTICALES</b>            FL 115 / FL 195</p>	<p><b>LIMITES LATÉRALES</b>            47°33'53" N, 006°52'04" E            47°32'45" N, 006°52'25" E            47°32'12" N, 006°52'26" E            47°32'35" N, 006°49'45" E            47°31'58" N, 006°40'30" E            47°29'20" N, 006°35'50" E            47°30'30" N, 006°29'29" E            47°31'51" N, 006°32'08" E            47°34'17" N, 006°42'07" E            47°33'53" N, 006°52'04" E</p> <p><b>LIMITES VERTICALES</b>            SFC / 3000 ft AMSL</p>

<b>ORGANISMES A CONTACTER</b>	
<p><b>Avant l'activité :</b>  <b>1<sup>er</sup> Régiment d'Artillerie/C3D :</b>            Tel : 03.84.57.53.69</p> <p><b>COMALAT</b>            Tél: 03.87.15.58.86 / 58.87</p>	<p><b>Pendant l'activité :</b>  <b>Centre de Détection et de Contrôle militaire (CDC) de Cinq-Mars-La Pile</b>            Tél : 02.45.34.15.67</p> <p><b>DIREX - Cellule 3D :</b>            Tél : P1 : 06.89.77.13.72            P2 : 06.85.07.64.61</p>

<b>DISPOSITIONS COMPLEMENTAIRES</b>
<p>Un secteur d'exclusion de cercle de 3.5 Nm centré sur l'ARP de l'aérodrome de Besançon Thise du sol à 1500ft AGL            Ce secteur d'exclusion permet aux usagers en CAG / VFR uniquement :</p> <ul style="list-style-type: none"> <li>- d'effectuer des tours de piste;</li> <li>- les arrivées et les départs lorsque le secteur d'exclusion le permet.</li> </ul> <p>L'utilisation des voies aériennes L856, T14, Z24 et le tronçon de la voie aérienne T10 entre ROBIR et TORPA seront soumis à coordination avec l'organisme gestionnaire lors de l'activation de la ZRT ROYAL BLACKHAWK HIGH.</p> <p>Les zones LF-R 231 B, LF-R45 S7 Jura, EU-CBA 25 et LF-R158 A et B Mirage 2000 NE activable au profit de l'exercice conformément à l'AIP.</p> <p><b>Toutes les activités aériennes légères sportives et récréatives situées à l'intérieur des ZRT sont suspendues durant les créneaux d'activation.</b></p>