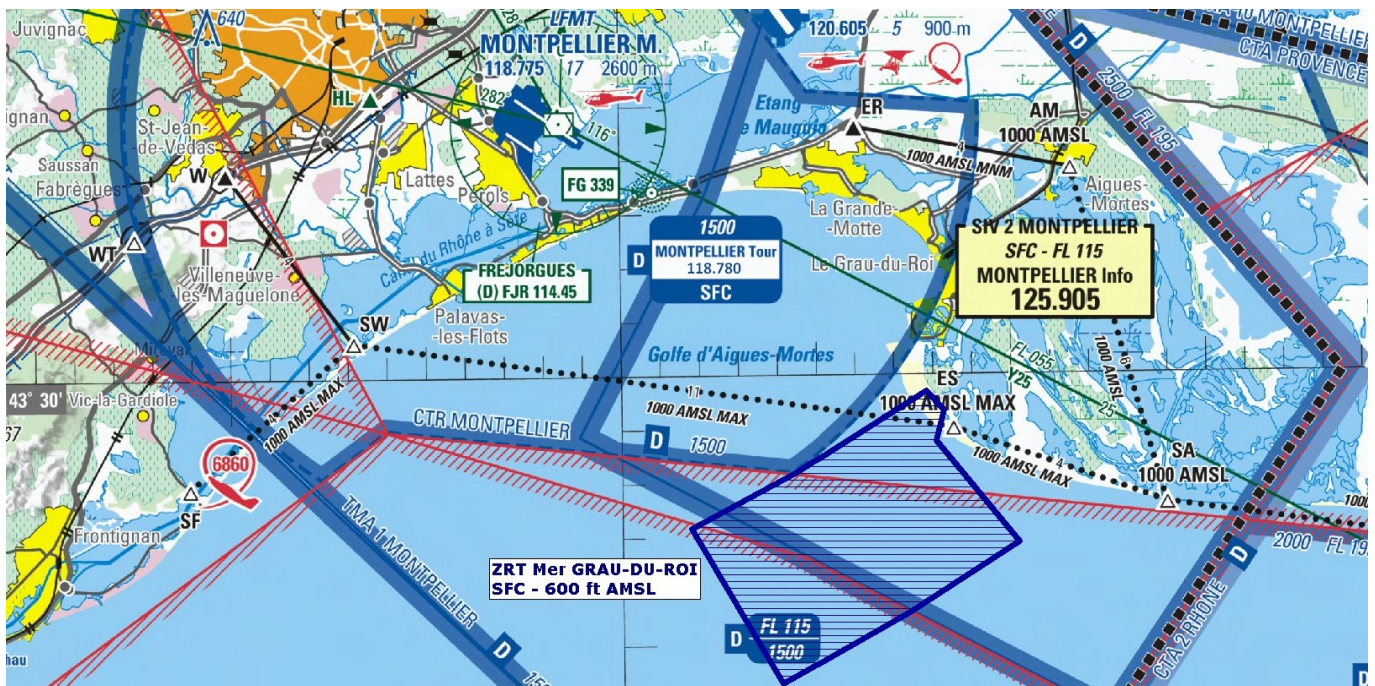


**Objet :** Création d'une zone réglementée temporaire ( ZRT) "MER GRAU-DU-ROI" dans le Gard (30)

**En vigueur :** Du lundi 18 mai au vendredi 05 juin 2026

Lieu : FIR : MARSEILLE LFMM

### ZRT MER GRAU-DU-ROI



Extrait carte 1/250 000 SIA - Édition 2-2025

#### ACTIVITÉ

Vol d'aéronefs sans équipage à bord en grande elongation

#### DATES ET HEURES D'ACTIVITÉ

##### ZRT MER GRAU-DU-ROI

- Du 18 mai 2026 à 0630 au 22 mai 2026 à 1430 - Lundi-vendredi 0630-1430
- Du 01 juin 2026 à 0630 au 05 juin 2026 à 1430 - Report en cas de mauvaises conditions météorologiques

#### INFORMATION DES USAGERS

##### Activité réelle connue de

- MONTPELLIER APP : 125,905 MHz
- MONTPELLIER TWR : 118,205 MHz

#### GESTIONNAIRES

CNRS / Responsable des opérations

**STATUT**

Zone réglementée temporaire (ZRT) qui se substitue aux espaces aériens avec lesquels elle interfère.

**CONDITIONS DE PÉNÉTRATION**

Contournement obligatoire sauf pour :

- les aéronefs sans équipage à bord mis en œuvre par le gestionnaire
- les aéronefs effectuant des activités militaires, de douane, de police, de recherche et sauvetage, de lutte contre les incendies, du transport médical ayant à intervenir dans le cadre de l'exécution de leurs missions et lorsque celles-ci ne permettent pas le contournement de la zone après contact avec le responsable des opérations.

**SERVICES RENDUS**

Services d'information de vol et alerte rendus par les organismes habituels.

**LIMITES LATÉRALES ET VERTICALES****ZRT Mer GRAU-DU-ROI****LIMITES LATÉRALES**

43°29'41" N,004°07'51" E  
 43°29'19" N,004°08'18" E  
 43°28'46" N,004°08'05" E  
 43°26'52" N,004°10'11" E  
 43°25'35" N,004°07'21" E  
 43°24'17" N,004°04'05" E  
 43°27'11" N,004°01'48" E  
 43°28'11" N,004°04'27" E  
 43°29'41" N,004°07'51" E

**LIMITES VERTICALES**

SFC / 600 ft AMSL

**ORGANISMES A CONTACTER****Responsable des opérations :**

Téléphone : 06 25 21 13 19

**Adjoints responsable des opérations :**

Téléphone : 06 66 90 87 02 / 07 83 84 60 65